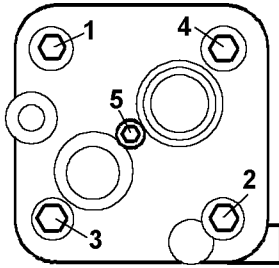


○ = Les pièces sont dans la pochette
○ = Particolare contenuto nel corredo

Achtung: Reparatur nur durch autorisierte Werkstatt zugelassen!
Attention: Repair only by authorized workshop permitted!
Attenzione: Riparazione solo per gli atelier autorizzati!
Atención: La reparación solo está permitida a talleres especializados.



○ = Diese Teile sind im Reparaturatz enthalten
○ = These parts are included in the repair kit
○ = Estas piezas están incluidas en el conj. de reparación



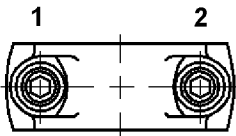
Montage- Reihenfolge Sequence of Assembly

1. Anzugsmoment: 20 ± 2 Nm
Torque:
Reihenfolge: 1, 2, 3, 4
Sequence:

Weiterdrehwinkel: 90° +10 / -5
Rotation angle:

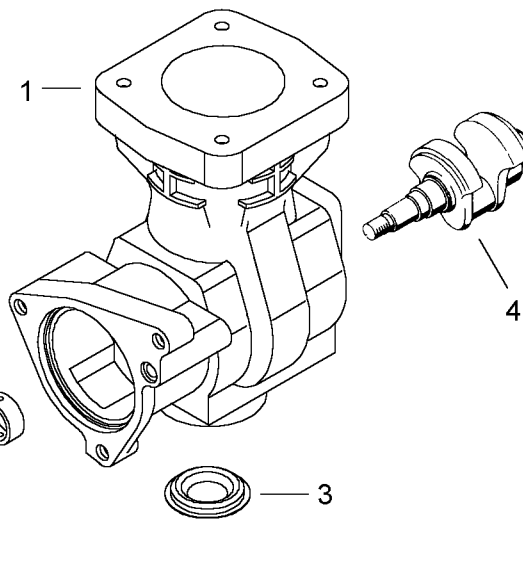
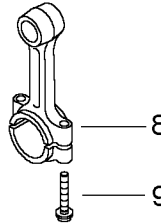
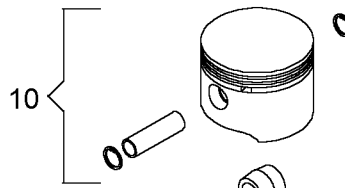
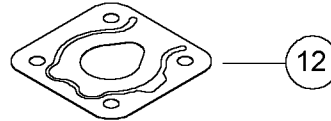
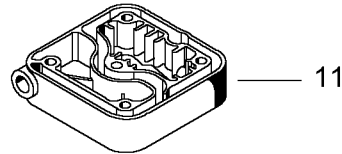
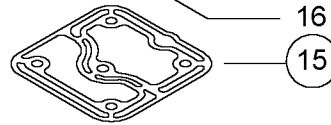
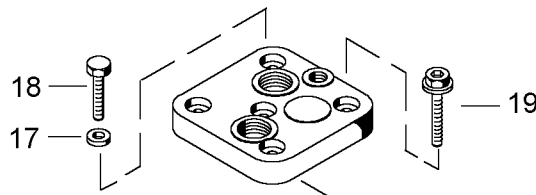
2. Reihenfolge: 1, 2, 3, 4
Sequence:

3. Schraube Nr. 5 Anzugsmoment: 7 ± 2 Nm
Screw no. 5 Torque:
Weiterdrehwinkel: 90° +10 / -5
Rotation angle:



Anzugsmoment: (6 ± 0,6 Nm)

Torque:
Reihenfolge: 1, 2
Sequence:
Weiterdrehwinkel: 70° +15° / -5°
Rotation angle:
Reihenfolge aufbringen: 1, 2
Sequence:



für Geräte:
for devices:
pour appareils:
per apparecchi:

411 151 004 0

○ = Änderungen bleiben vorbehalten © Copyright: WABCO Fahrzeugbremsen, Hannover.
○ = Nachdruck - auch auszugsweise - nur mit unserer Genehmigung.
○ = The right of amendment is reserved © copyright: WABCO Fahrzeugbremsen, Hannover.
○ = No part of this publication may be reproduced without our prior permission.
○ = Sous toute réserve de modifications © copyright: WABCO Fahrzeugbremsen, Hannover.
○ = Toute reproduction interdite sans autorisation préalable.
○ = Con riserva di eventuali modifiche © copyright: WABCO Fahrzeugbremsen, Hannover.
○ = Questa pubblicazione non può essere riprodotta, senza la nostra.
○ = Reservado el derecho de modificación © copyright: WABCO Fahrzeugbremsen, Hannover.
○ = Ninguna parte de esta publicación puede reproducirse sin el consentimiento previo.