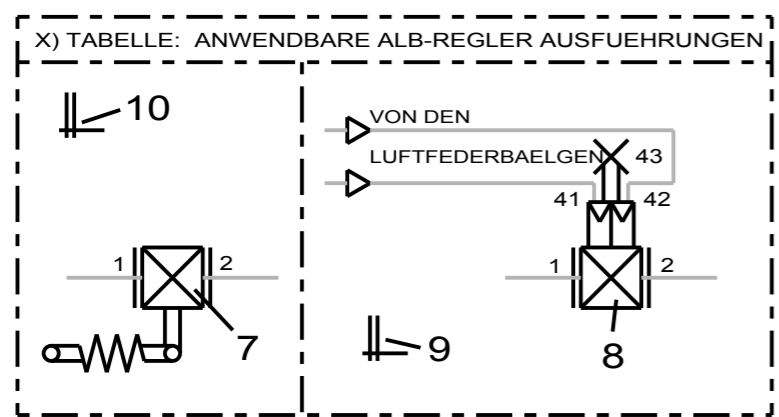
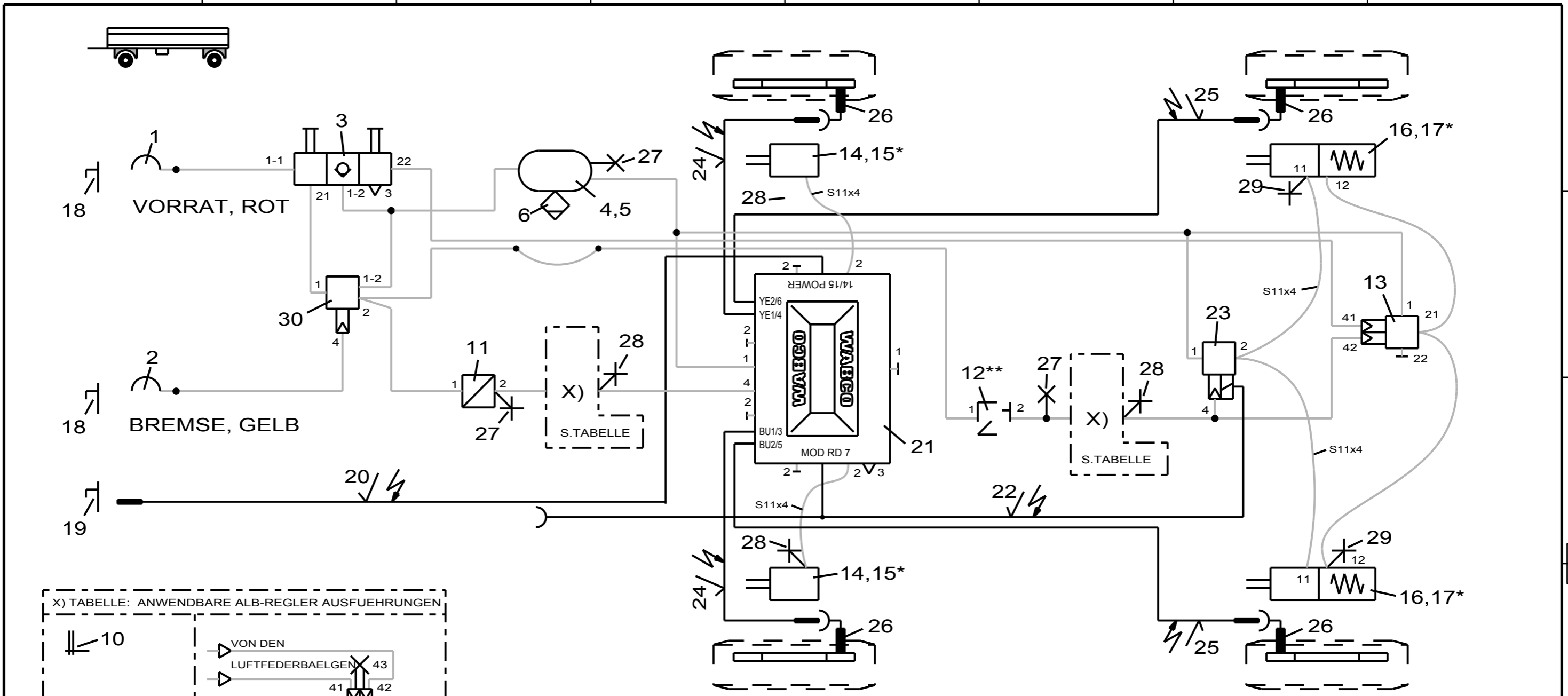


Non e permesso consegnare a terzi o riprodurre questo documento, ne utilizzare il contenuto o renderlo comunque noto a terzi senza autorizzazione esplicita. Ogni infrazione costituirà un evidente abuso e comporterà il risarcimento dei danni subiti. Effetta riserva di tutti i diritti derivanti da brevetti o modelli.

Copying of this document and giving it to others and the use or communication of the contents thereof, are forbidden without express authority. Contravention of this restriction will constitute an evident abuse and result in a liability to the payment of damages. All rights are reserved in the event of the grant of patent or registration of a utility model or design. This document is the subject of copyright.

Toute communication ou reproduction de ce document, toute exploitation ou communication de son contenu sont interdites, sauf autorisation expresse. Tout manquement a cette règle constitue un abus évident et expose son auteur au versement de dommages et intérêts. Tous droits de propriété industrielle réservés, notamment en matière de brevets et de modèles.

Weitergabe sowie Vervielfältigung dieser Unterlage, Verwendung und Mitteilung ihres Inhalts nicht gestattet, soweit nicht ausdrücklich zugestanden. Zuwiderhandlungen stellen einen offensichtlichen Missbrauch dar und verpflichten zu Schadenersatz. Alle Rechte rüden im Fall der Patentierung oder Gebrauchsmuster-Eintragung vorbehalten.



**ES IST ANZUSTREBEN:**  
GLEICHE TOTVOLUMINA ALLER BREMSZYLINDER PLUS ZUGEOEDNER BREMSSCHLAEUCHE AUSGEHEND VON EINEM ABS-VENTIL

\*\* BEI BEDARF  
\* ENTFAEHLT BEI SCHEIBENBREMSE

VERKABELUNGSPLAN: SIEHE 841 801 932 0  
ODER/UND 841 801 933 0

15	2	BEIPACK	*	423 ... 53. 2	30	1	ANH.-BREMSVENTIL		971 002 ... 0
14	2	MEMBRANZYLINDER		423 ... .. 0	29	2	PRUEFANSCHLUSS		463 703 036 0
13	1	UEBERLASTSCHUTZ-RV		973 011 201 0	28	4	PRUEFANSCHLUSS		463 703 120 0
12	1	DRUCKBEGRENZUNGSVENTIL	**	475 010 ... 0	27	3	PRUEFANSCHLUSS		463 703 115 0
11	1	DRUCKVERHAELTNISVENTIL		975 00. 0.. 0	26	4	ABS-SENSOR		441 032 ... 0
10	1	SCHILD "EINSTELLW. ALB" MECH.	X)	899 144 630 4	25	2	VERLAENGERUNGSKABEL	FUER SENSOR	449 712 ... 0
9	1	SCHILD "EINSTELLW. ALB" LUFT	X)	899 144 631 4	24	2	VERLAENGERUNGSKABEL	FUER SENSOR	449 712 ... 0
8	2	ALB-REGLER M. INTEGR. PRUEFVENTIL	X)	475 714 50. 0	23	1	ABS-RELAISVENTIL	24V	472 195 031 0
7	2	ALB-REGLER M. INTEGR. FEDERUNGSK.	X)	475 713 50. 0	22	1	Y-MAGNETKABEL		449 616 ... 0
6	1	ENTWAESSERUNGSVENTIL		934 300 001 0	21	1	VCS2-ANH.-MODULATOR	24V	400 500 081 0
5	2	SPANNBAND		451 999 ... 2	20	1	ABS-STECKER M. KABEL	24V	449 226 ... 0
4	1	LUFTBEHAELTER		950 ... .. 0	19	1	ABS-PARKDOSE	24V	446 008 600 2
3	1	DOPPEL-LOESEVENTIL		963 001 951 0	18	2	LEERKUPPLUNG	M.BEFESTIGUNG	452 402 000 0
2	1	KUPPLUNGSKOPF M.INT. LEITUNGSFILTER		952 201 003 0	17	2	BEIPACK	*	423 903 532 2
1	1	KUPPLUNGSKOPF M.INT. LEITUNGSFILTER		952 201 004 0	16	2	TRISTOPZYLINDER		925 ... .. 0
Pos.	Pcs.	Denomination		Product Identification No.	Pos.	Pcs.	Denomination		Product Identification No.

Copyright WABCO		<b>WABCO</b>	
Date	Signature	ZWEILEITUNGS-DRUCKLUFTBREMSEANLAGE	
05-06-06	APITHY	FUER 2-ACHS-ANHAENGER	
Checked		MIT ABS VCS2 4S/3M	
05-06-06	CHRONIS	2xALB-REGLER, WW.MECH./LUFT	
Expert		Date of first issue:05-06-06	
BURMESTER		Doc.Code Language Sheet	
Mass	Scale	Material No.	
KG		841 601 182 0	
Size	CAD System	ECN-No.	Revision
A 3	Pro/E	124027	A
		Techn. Resp.	4990
		Replacement for	
		1/1	