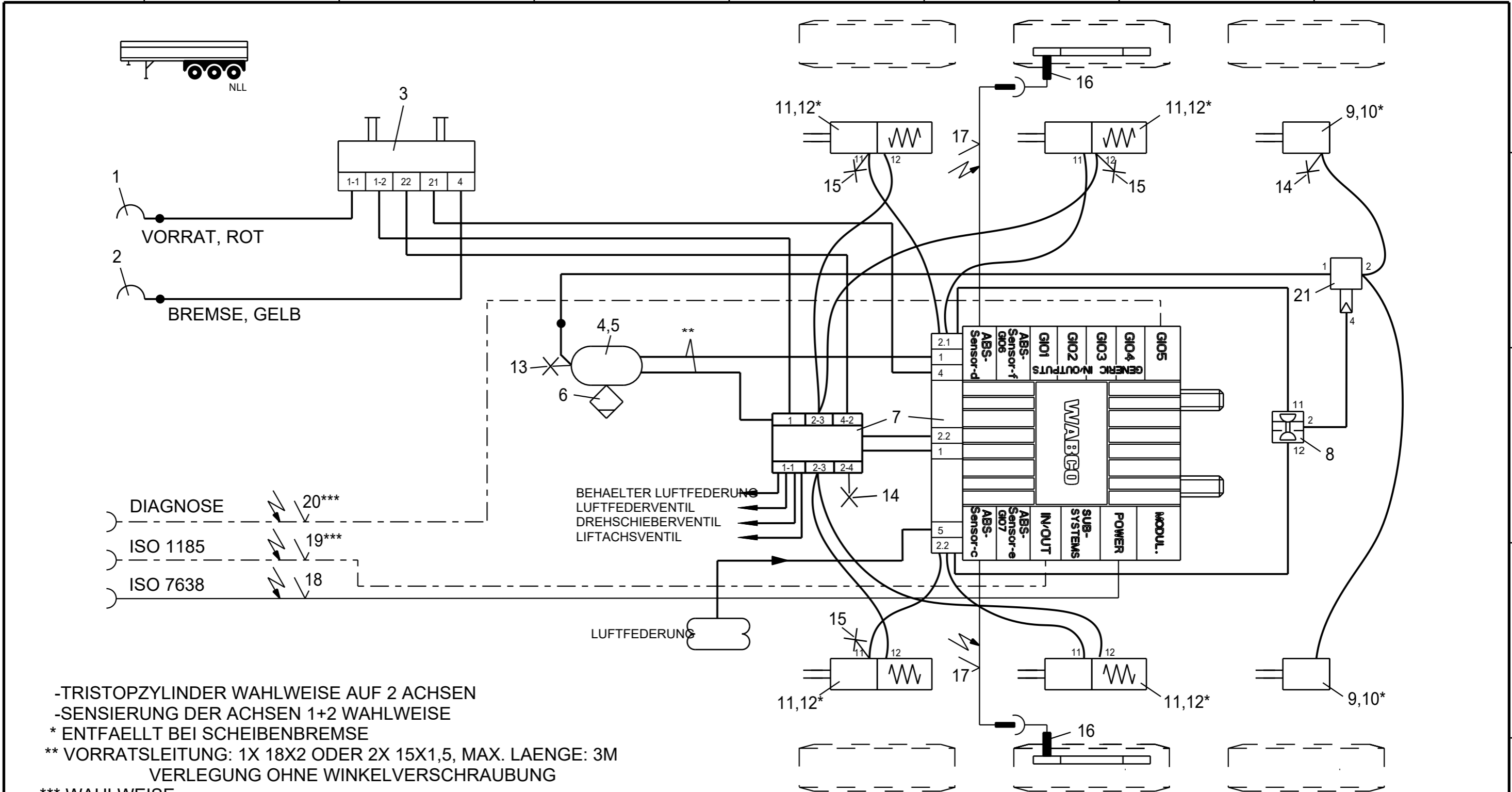


Non è permesso consegnare a terzi o riprodurre questo documento, né utilizzare il contenuto o renderlo comunque noto a terzi senza autorizzazione esplicita. Ogni infrazione costituirà un evidente abuso e comporterà il risarcimento dei danni subiti. Effetta riserva di tutti i diritti derivanti da brevetti o modelli.

Toute communication ou reproduction de ce document, toute exploitation ou communication de son contenu sont interdites, sauf autorisation expresse. Tout manquement à cette règle constitue un abus évident et expose son auteur au versement de dommages et intérêts. Tous droits de propriété industrielle réservés, notamment en matière de brevets et de modèles.

Copying of this document and giving it to others and the use or communication of the contents thereof, are forbidden without express authority. Contravention of this restriction will constitute an evident abuse and result in a liability to the payment of damages. All rights are reserved in the event of the grant of patent or registration of a utility model or design. This document is the subject of copyright.

Weitergabe sowie Vervielfältigung dieser Unterlage, Verwertung und Mitteilung ihres Inhalts nicht gestattet, soweit nicht ausdrücklich zugestanden. Zuwiderhandlungen stellen einen offensichtlichen Missbrauch dar und verpflichten zu Schadenersatz. Alle Rechte rüden Fall der Patentierung oder Gebrauchsmuster-Eintragung vorbehalten.



- TRISTOPZYLINDER WAHLWEISE AUF 2 ACHSEN
- SENSIERUNG DER ACHSEN 1+2 WAHLWEISE
- * ENTFÄLLT BEI SCHEIBENBREMSE
- ** VORRATSLEITUNG: 1X 18X2 ODER 2X 15X1,5, MAX. LAENGE: 3M
VERLEGUNG OHNE WINKELVERSCHRAUBUNG
- *** WAHLWEISE

27					
26					
25					
12	4	BEIPACK	*	423 903 532 2	24
11	4	TRISTOPZYLINDER		925 0	23
10	2	BEIPACK	*	423 000 ... 2	22
9	2	MEMBRANZYLINDER		423 10. ... 0	21
8	1	DOPPELABSPERRVENTIL	SELECT LOW	434 500 003 0	20
7	1	ANHAENGER-MODULATOR		480 102 ... 0	19
6	2	ENTWAESSERUNGSVENTIL		934 300 001 0	18
5	2	SPANNBAND		451 999 ... 2	17
4	1	LUFTBEHAELTER		950 0	16
3	1	PARK-LOESE-SICHERHEITSVENTIL (PREV)		971 002 9.. 0	15
2	1	KUPPLUNGSKOPF M.INT. LEITUNGSFILTER		952 201 ... 0	14
1	1	KUPPLUNGSKOPF M.INT. LEITUNGSFILTER		952 201 ...0	13
Pos.	Pcs.	Denomination		Product Identification No.	Pos.
21	1	RELAISVENTIL			973 011 ... 0
20	1	DIAGNOSEKABEL	***		449 611 ... 0
19	1	24N-KABEL	***		449 349 ... 0
18	1	VERSORGUNGSKABEL			449 173 ... 0
17	2	VERLAENGERUNGSKABEL FUER SENSOR			449 723 ... 0
16	2	ABS-SENSOR			441 032 8.. 0
15	3	PRUEFANSCHLUSS			463 703 036 0
14	2	PRUEFANSCHLUSS			463 703 120 0
13	1	PRUEFANSCHLUSS			463 703 115 0
Pos.	Pcs.	Denomination		Product Identification No.	Pos.

Copyright WABCO®

WABCO

TRAILER - EBS E

FUER 3-ACHS-SATELANHAENGER MIT LENKACHSE
2S/2M -SELECT LOW MIT RELAISVENTIL-

2022-09-16 WOLTER

2022-09-16 SCHMIDT

WOLTER

Material No. **841 701 164 0**

Date of first issue: 002 DE 1/1

ECN-No. Revision Techn. Resp. 4990

Replacement for