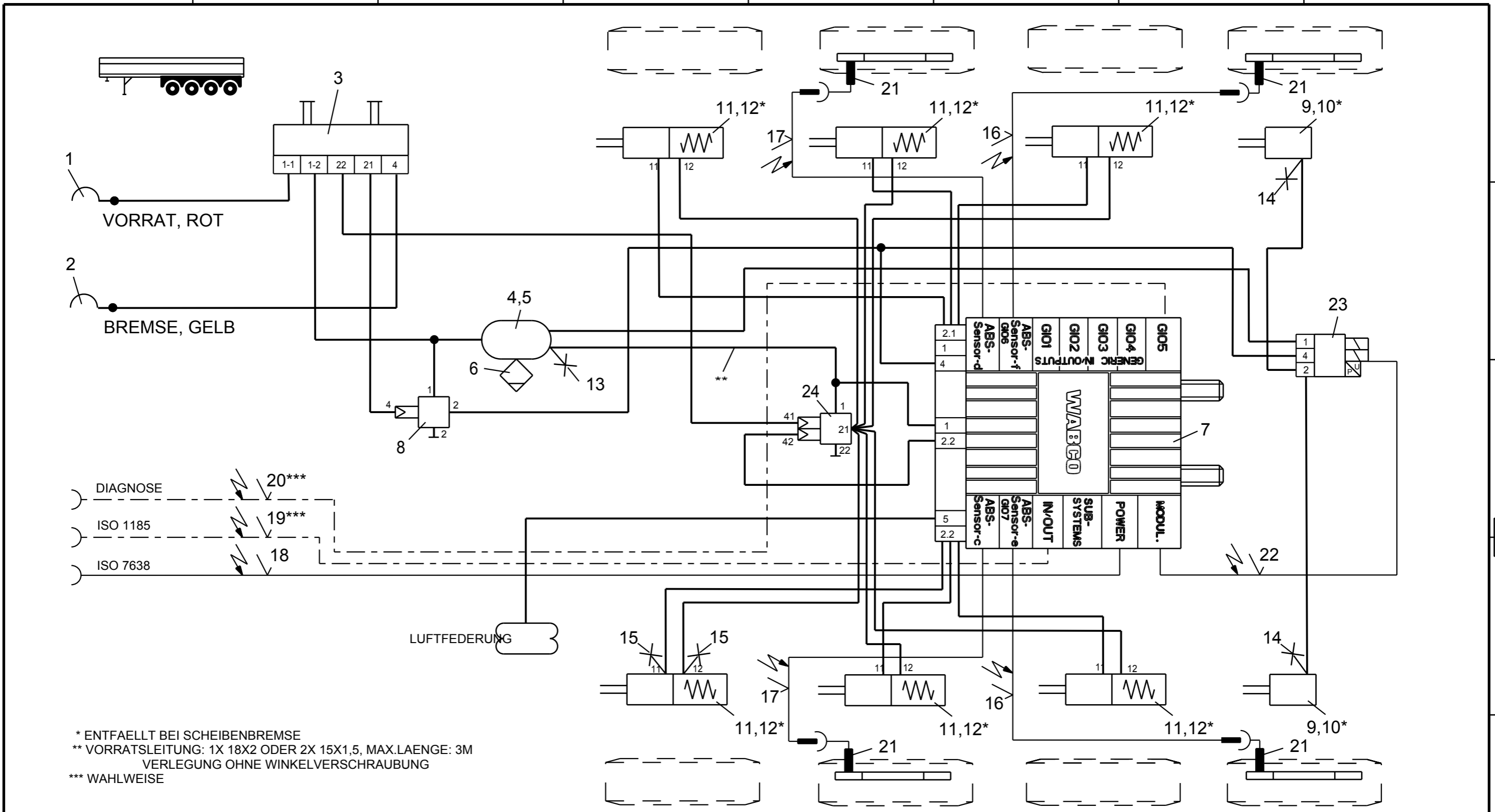


Non e permesso consegnare a terzi o riprodurre questo documento, ne utilizzare il contenuto o renderlo comunque noto a terzi senza autorizzazione esplicita. Ogni infrazione costituira un evidente abuso e comportera il risarcimento dei danni subiti. E' fatta riserva di tutti i diritti derivanti da brevetti o modelli.

Copying of this document and giving it to others and the use or communication of the contents thereof, are forbidden without express authority. Contravention of this restriction will constitute an evident abuse and result in a liability to the payment of damages. All rights are reserved in the event of the grant of patent or registration of a utility model or design. This document is the subject of copyright.

Toute communication ou reproduction de ce document, toute exploitation ou communication de son contenu sont interdites, sauf autorisation expresse. Tout manquement a cette regle constitue un abus evident et expose son auteur au versement de dommages et interets. Tous droits de propriete industrielle reserves, notamment en matiere de brevets et de modeles.

Weitergabe sowie Vervielfaeltigung dieser Unterlage, Verwertung und Mitteilung ihres Inhalts nicht gestattet, soweit nicht ausdruecklich zugestanden. Zuwiderhandlungen stellen einen offensichtlichen Missbrauch dar und verpflichten zu Schadenersatz. Alle Rechte fuer den Fall der Patentierung oder Gebrauchsmuster-Eintragung vorbehalten.



\* ENTFAELT BEI SCHEIBENBREMSE  
 \*\* VORRATSLEITUNG: 1X 18X2 ODER 2X 15X1,5, MAX.LAENGE: 3M  
 VERLEGUNG OHNE WINKELVERSCHRAUBUNG  
 \*\*\* WAHLWEISE

Pos.	Pcs.	Denomination	Product Identification No.	Pos.	Pcs.	Denomination	Product Identification No.
13	1	PRUEFANSCHLUSS	463 703 115 0				
12	6	BEIPACK	423 903 532 2				
11	6	TRISTOPZYLINDER	925 ... .. 0	24	1	UEBERLASTSCHUTZ-RV	973 011 201 0
10	2	BEIPACK	423 ... .. 2	23	1	EBS-RELAISVENTIL	480 207 0.. 0
9	2	MEMBRANZYLINDER	423 ... .. 0	22	1	KABEL ZUM EBS-RV	449 429 ... 0
8	1	RELAISVENTIL	973 011 000 0	21	4	ABS-SENSOR	441 032 8.. 0
7	1	ANHAENGER-MODULATOR	480 102 ... 0	20	1	DIAGNOSEKABEL	449 611 ... 0
6	1	ENTWAESSERUNGSVENTIL	934 300 001 0	19	1	24N-KABEL	449 349 ... 0
5	2	SPANNBAND	451 999 ... 2	18	1	VERSORGUNGSKABEL	449 173 ... 0
4	1	LUFTBEHAELTER	950 ... .. 0	17	2	VERLAENGERUNGSKABEL FUER SENSOR	449 723 ... 0
3	1	PARK-LOESE-SICHERHEITSVENTIL (PREV)	971 002 9.. 0	16	2	VERLAENGERUNGSKABEL FUER SENSOR	449 723 ... 0
2	1	KUPPLUNGSKOPF M.INT. LEITUNGSFILTER	952 201 ... 0	15	2	PRUEFANSCHLUSS	463 703 036 0
1	1	KUPPLUNGSKOPF M.INT. LEITUNGSFILTER	952 201 ... 0	14	2	PRUEFANSCHLUSS	463 703 120 0

Copyright WABCO		<b>WABCO</b>	
Date	Signature	TRAILER - EBS E	
2012-06-06	BURMESTER	FUER 4-ACHS-SATTELANHAENGER 4S/3M	
Checked		Date of first issue: 2012-06-06	
2012-06-06	CHRONIS	Doc.Code	Language
Expert		002	DE
BURMESTER		Material No.	Sheet
Mass	Scale	841 701 245 0	1/1
KG		ECN-No.	Revision
Size	CAD System	-	-
A 3	Pro/E	Techn. Resp.	Replacement for
		4990	