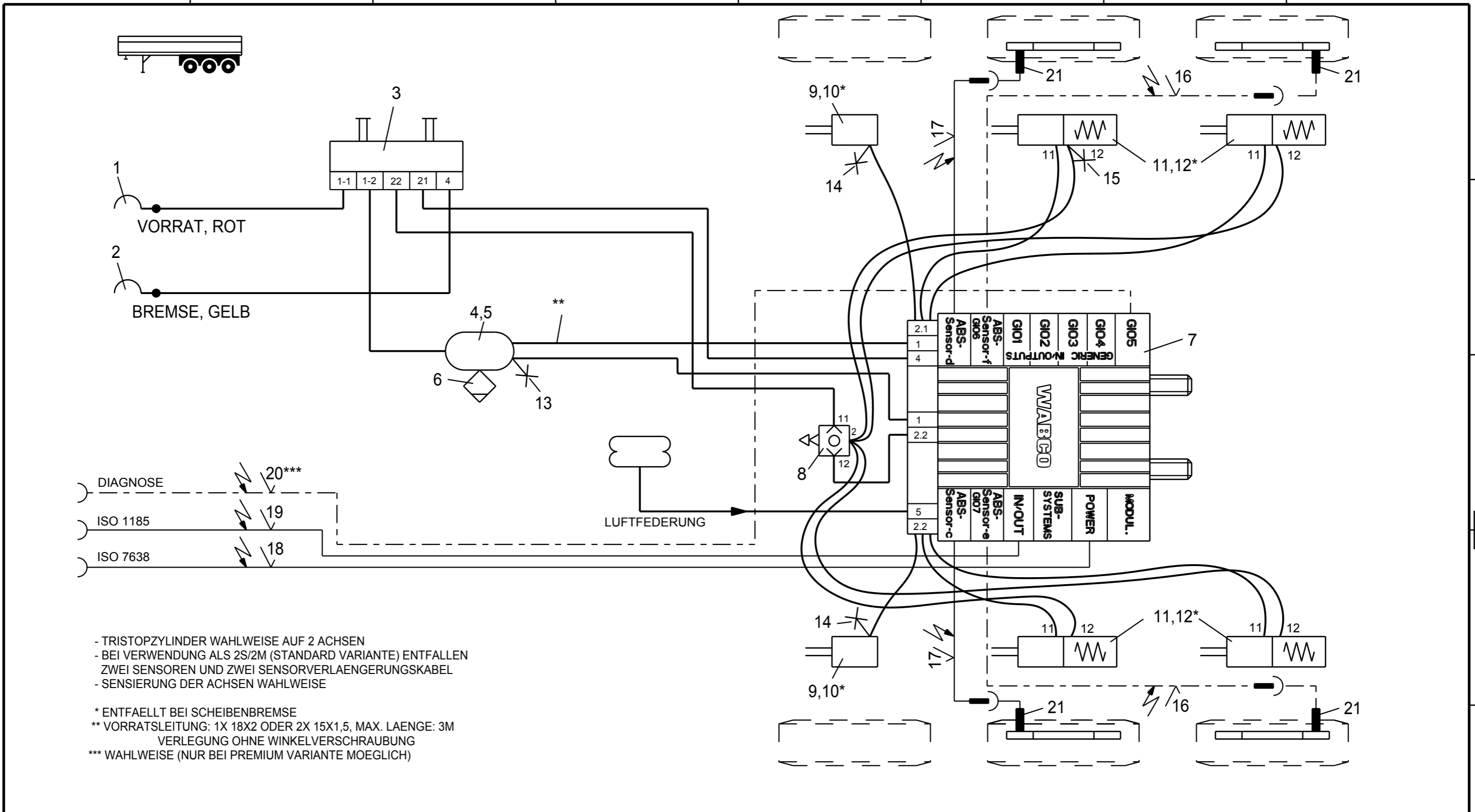


Non e permesso consegnare a terzi o riprodurre questo documento, ne utilizzare il contenuto o renderlo comunque noto a terzi senza autorizzazione esplicita. Ogni infrazione costituirà un evidente abuso e comporterà il risarcimento dei danni subiti. E' fatta riserva di tutti i diritti derivanti da brevetti o modelli.

Copying of this document and giving it to others and the use or communication of the contents thereof, are forbidden without express authority. Contravention of this restriction will constitute an evident abuse and result in a liability to the payment of damages. All rights are reserved in the event of the grant of patent or registration of a utility model or design. This document is the subject of copyright.

Toute communication ou reproduction de ce document, toute exploitation ou communication de son contenu sont interdites, sauf autorisation expresse. Tout manquement a cette règle constitue un abus évident et expose son auteur au versement de dommages et intérêts. Tous droits de propriété industrielle réservés, notamment en matière de brevets et de modèles.

Weitergabe sowie Vervielfältigung dieser Unterlage, Verwertung und Mitteilung ihres Inhalts nicht gestattet, soweit nicht ausdrücklich zugestanden. Zuwiderhandlungen stellen einen offensichtlichen Missbrauch dar und verpflichten zu Schadenersatz. Alle Rechte rüden Fall der Patentierung oder Gebrauchsmuster-Eintragung vorbehalten.



- TRISTOPZYLINDER WAHLWEISE AUF 2 ACHSEN
  - BEI VERWENDUNG ALS 2S/2M (STANDARD VARIANTE) ENTFALLEN ZWEI SENSOREN UND ZWEI SENSORVERLAENGERUNGSKABEL
  - SENSIERUNG DER ACHSEN WAHLWEISE
- \* ENTFAELT BEI SCHEIBENBREMSE  
 \*\* VORRATSLEITUNG: 1X 18X2 ODER 2X 15X1,5, MAX. LAENGE: 3M  
 VERLEGUNG OHNE WINKELVERSCHRAUBUNG  
 \*\*\* WAHLWEISE (NUR BEI PREMIUM VARIANTE MOEGLICH)

Pos.	Pcs.	Denomination	Product Identification No.	Pos.	Pcs.	Denomination	Product Identification No.
13	1	PRUEFANSCHLUSS	463 703 115 0				
12	4	BEIPACK	423 903 532 2				
11	4	TRISTOPZYLINDER	925 ... .. 0				
10	2	BEIPACK	423 000 ... 2				
9	2	MEMBRANZYLINDER	423 10. ... 0				
8	1	2-WEGE SCHNELLLOESEVENTIL	973 500 051 0	21	4	ABS-SENSOR	441 032 8.. 0
7	1	ANHAENGER-MODULATOR	480 102 ... 0	20	1	DIAGNOSEKABEL	449 611 ... 0
6	1	ENTWAESSERUNGSVENTIL	934 300 001 0	19	1	24N-KABEL	449 349 ... 0
5	2	SPANNBAND	451 999 ... 0	18	1	VERSORGUNGSKABEL	449 173 ... 0
4	1	LUFTBEHAELTER	950 ... .. 0	17	2	VERLAENGERUNGSKABEL FUER SENSOR	449 723 ... 0
3	1	PARK-LOESE-SICHERH.-VENT. (PREV)	971 002 9.. 0	16	2	VERLAENGERUNGSKABEL FUER SENSOR	449 723 ... 0
2	1	KUPPLUNGSKOPF M. INT. LEITUNGSPHILTER	952 201 ... 0	15	1	PRUEFANSCHLUSS	463 703 036 0
1	1	KUPPLUNGSKOPF M. INT. LEITUNGSPHILTER	952 201 ... 0	14	2	PRUEFANSCHLUSS	463 703 120 0

Copyright WABCO®

Date: 2012-07-10  
 Signature: BURMESTER  
 Drawn: BURMESTER  
 Checked: CHRONIS  
 Expert: BURMESTER

**WABCO**  
 TRAILER - EBS E  
 FUER 3-ACHS-SATTELANHAENGER  
 4S/2M ODER 2S/2M

Mass: - KG  
 Scale: -  
 Size: CAD System

Material No.: **841 701 261 0**  
 Date of first issue: 2012-07-10  
 Doc.Code: 002  
 Language: DE  
 Sheet: 1/1

ECN-No.:  
 Revision:  
 Techn. Resp.: 4990  
 Replacement for: