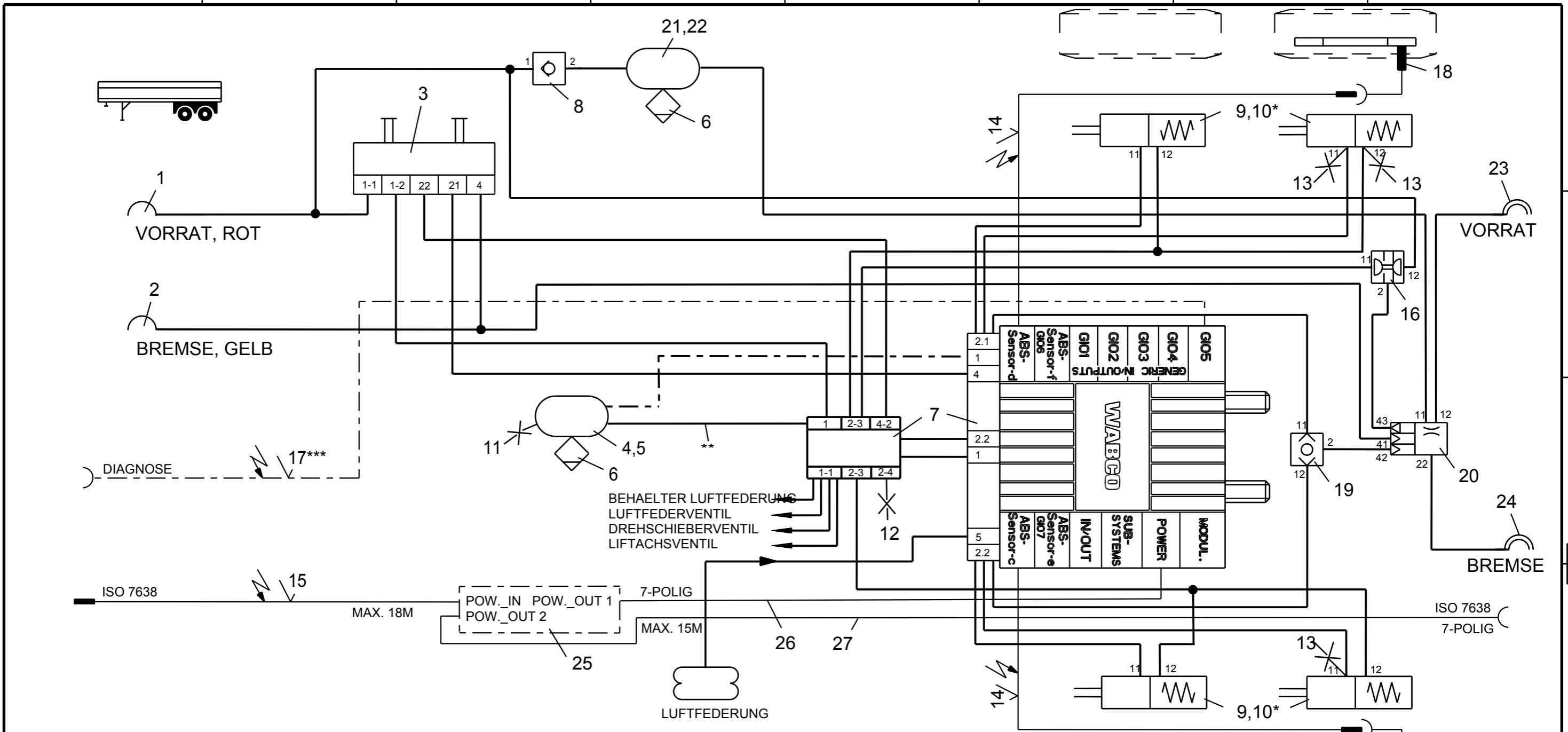


Non e permesso consegnare a terzi o riprodurre questo documento, ne utilizzare il contenuto o renderlo comunque noto a terzi senza autorizzazione esplicita. Ogni infrazione costituirà un evidente abuso e comporterà il risarcimento dei danni subiti. E' fatta riserva di tutti i diritti derivanti da brevetti o modelli.

Copying of this document and giving it to others and the use or communication of the contents thereof, are forbidden without express authority. Contravention of this restriction will constitute an evident abuse and result in a liability to the payment of damages. All rights are reserved in the event of the grant of patent or registration of a utility model or design. This document is the subject of copyright.

Toute communication ou reproduction de ce document, toute exploitation ou communication de son contenu sont interdites, sauf autorisation expresse. Tout manquement a cette règle constitue un abus évident et expose son auteur au versement de dommages et intérêts. Tous droits de propriété industrielle réservés, notamment en matière de brevets et de modèles.

Weitergabe sowie Vervielfältigung dieser Unterlage, Verwertung und Mitteilung ihres Inhalts nicht gestattet, soweit nicht ausdrücklich zugestanden. Zuwiderhandlungen stellen einen offensichtlichen Missbrauch dar und verpflichten zu Schadenersatz. Alle Rechte rüden Fall der Patentierung oder Gebrauchsmuster-Eintragung vorbehalten.



- * ENTFÄLLT BEI SCHEIBENBREMSE
- ** VORRATSLEITUNG: 1X18X2 ODER 2X15X1,5, MAX. LAENGE: 3m ODER 1X15X1,5, MAX. LAENGE: <=2m, VERLEGUNG OHNE WINKELVERSCHRAUBUNG
- *** WAHLWEISE

Pos.	Pcs.	Denomination	Product Identification No.	Pos.	Pcs.	Denomination	Product Identification No.
14	2	VERLAENGERUNGSKABEL FUER SENSOR	449 723 ... 0	28			
13	3	PRUEFANSCHLUSS	463 703 036 0	27	1	VERSORGUNGSKABEL	449 135 ... 0
12	1	PRUEFANSCHLUSS	463 703 120 0	26	1	VERSORGUNGSKABEL	449 347 ... 0
11	1	PRUEFANSCHLUSS	463 703 115 0	25	1	CAN-ROUTER	446 122 050 0
10	4	BEIPACK	* 423 903 532 2	24	1	KUPPLUNGSKOPF AUTOM. BREMSE	952 200 222 0
9	4	TRISTOPZYLINDER	925 0	23	1	KUPPLUNGSKOPF AUTOM. VORRAT	952 200 221 0
8	1	RUECKSCHLAGVENTIL	434 014 000 0	22	2	SPANNBAND	451 999 ... 2
7	1	ANH.-MODULATOR M.EXTENSION MODUL	480 102 ... 0	21	1	LUFTBEHAELTER	950 0
6	2	ENTWAESSERUNGSVENTIL	934 300 001 0	20	1	ANH.-STEUERVENTIL	973 0
5	2	SPANNBAND	451 999 ... 2	19	1	ZWEIWEGEVENTIL	434 208 02. 0
4	1	LUFTBEHAELTER	950 0	18	2	ABS-SENSOR	441 032 8.. 0
3	1	PARK-LOESE-SICHERH.-VENT. (PREV)	971 002 9.. 0	17	1	DIAGNOSEKABEL	*** 449 611 ... 0
2	1	KUPPLUNGSKOPF M. INT LEITUNGSFILTER	952 201 ... 0	16	1	DOPPEL ABSPERRVENTIL	434 500 003 0
1	1	KUPPLUNGSKOPF M. INT.LEITUNGSFILTER	952 201 ... 0	15	1	VERSORGUNGSKABEL	449 133 ... 0

Copyright WABCO®		WABCO	
Date	Signature	TRAILER - EBS E	
2012-07-11	BURMESTER	FUER 2-ACHS-SATTELANHAENGER MIT CAN-ROUTER 2S/2M	
Checked		Date of first issue: 2012-07-11	
2012-07-11	CHRONIS	Doc.Code	Language
Expert		002	DE
BURMESTER		Sheet	
Mass	Scale	Material No.	
-	-	841 701 271 0	
Size	CAD System	ECN-No.	Revision
A 3	Pro/E		4990
Techn. Resp.		Replacement for	