

WABCO

INSTRUÇÕES DE MONTAGEM

SERVO EMBREAGEM

Impresso WABCO 884 599 331 3 - 03/04

Esta publicação está sujeita a alterações sem prévio aviso

PRODUTO: 970 051 128 0
970 051 163 0
970 051 164 0
970 051 166 0
970 051 179 0
970 051 184 0
970 051 191 0
970 051 192 0
970 051 193 0
970 051 194 0



ATENÇÃO !

Para assegurar o correto funcionamento e durabilidade deste jogo de reparo WABCO, verifique as condições do sistema pneumático que deve estar sempre limpo e seco.

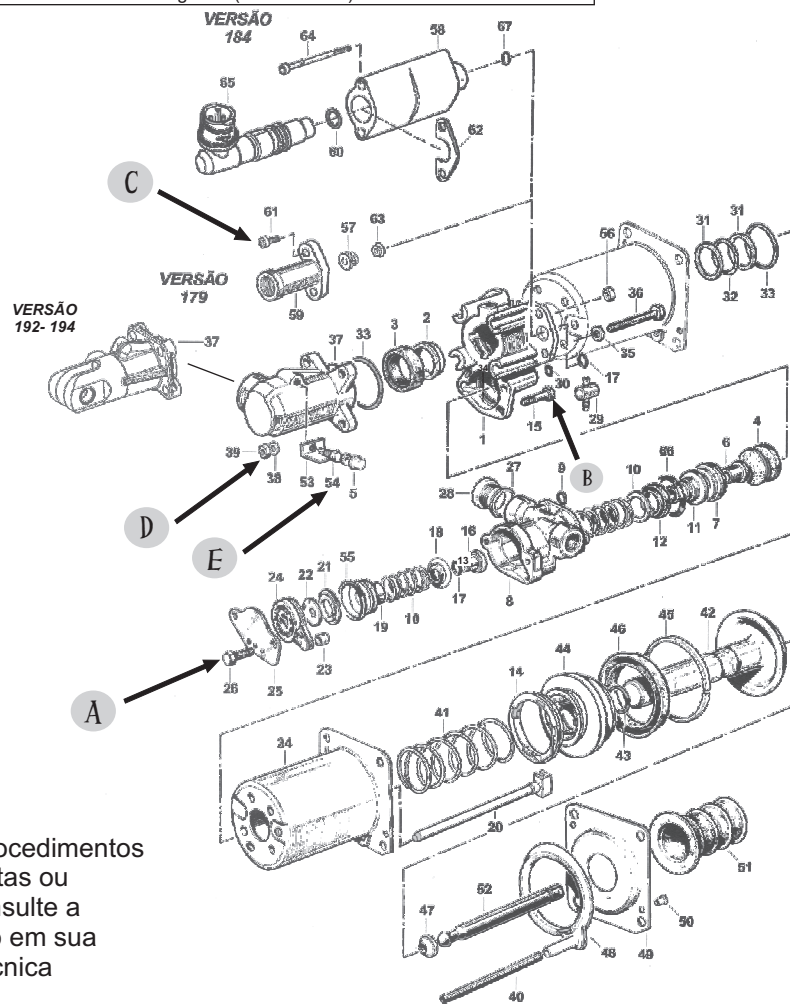
MONTAGEM

| | |
|----------------|---|
| 1 - Montar | Capa da válvula (18) e anel "O" (17) |
| 2 - Montar | Válvula (16) no interior do corpo (8) |
| 3 - Montar | Mola (10) na capa da válvula (18) |
| 4 - Montar | Anel "O" (55) na guia da válvula (19) |
| 5 - Montar | Guia da válvula (19) sobre a mola (10) |
| 6 - Montar | Protetor de descarga (22) no suporte do protetor (24) |
| 7 - Montar | Capa (21) no suporte do protetor (24) |
| 8 - Montar | Bucha (23) no corpo da válvula (8) |
| 9 - Montar | Suporte do protetor (24) sobre a guia da válvula (19) |
| 10 - Montar | Tampa (25) sobre o suporte do protetor (24) pressionando para baixo |
| 11 - Parafusar | Tampa (25) com os parafusos (26) com torque de 0,5 Kg.m |
| 12 - Montar | Diafragma (4) com a borracha mais grossa para baixo na parede mais rasa do corpo intermediário (1) |
| 13 - Montar | Anel "O" (55) na capa (7) |
| 14 - Encaixar | Pino (6) na capa (7) |
| 15 - Encaixar | Pino (6) com capa (7) no pistão completo (11) |
| 16 - Montar | Anel gaxeta (12) no pistão completo (11) com lábios na direção do corpo (8) |
| 17 - Prender | Anel de retenção (13) no pistão completo (11) na parte superior do anel gaxeta (12) |
| 18 - Montar | Conjunto do pistão completo (11) sobre a mola (10) dentro do corpo da válvula (8) |
| 19 - Montar | Anel "O" (9) no canal do corpo da válvula (8) |
| 20 - Montar | Corpo intermediário (1) sobre o corpo da válvula (8) |
| 21 - Montar | Corpo (1 e 8) com os parafusos (15) e apertar com torque de 1 Kg.m |
| 22 - Montar | Anel gaxeta (63*) com os lábios na direção do corpo intermediário (1) e este sobre, o anel guia (57*) com o diâmetro menor para baixo |
| 23 - Parafusar | Corpo (59*), parafusos (61*) e porcas (56*) no corpo intermediário (1) e apertar com torque de 0,5 e 0,7 Kg.m |
| 24 - Montar | Anel guia (2) com diâmetro menor para baixo do corpo intermediário (1) |
| 25 - Montar | Anel gaxeta (3) sobre o anel guia (2) com lábios na direção do corpo hidráulico (37) |
| 26 - Montar | Placa(62**) no sensor(65**) com os parafusos(64**) e porcas apertar no corpo intermediário(1) com torque de 0,5 a 0,7 kg.m |
| 27 - Montar | Anel "O" (60**)e sensor(65**) no corpo interior do corpo(58) conforme figura |
| 28 - Montar | Anéis "O" (30), (33), (17*) e (67**) nos canais do corpo intermediário (1) superfície de junção entre o corpo intermediário (1) e corpo pneumático (34) |
| 29 - Montar | Anel de apoio (31), anel "O" (32) e o outro anel de apoio (31) no canal do corpo intermediário (1) superfície de junção entre o corpo intermediário (1) e corpo pneumático (34) |
| 30 - Virar | Corpo pneumático (34) de boca para baixo |
| 31 - Montar | O conjunto do corpo intermediário (1) sobre o corpo pneumático (34) de forma que os furos se coincidam |
| 32 - Montar | Anel "O" (33) no corpo hidráulico (37) |
| 33 - Montar | Arruelas de vedação (35) nos parafusos (36) de modo que seu lado mais liso voltado para o lado da rosca |
| 34 - Montar | Parafusos (36) por dentro do corpo pneumático (34) encaixando-os no conjunto do corpo intermediário (1) e o corpo hidráulico (37) |
| 35 - Parafusar | Conjunto acima com as molas prato (38) e porcas (39) com torque de 1,8 a 2,1 Kg.m |
| 36 - Parafusar | Parafuso (54) e plaqueta (53) no corpo hidráulico (37) com torque de 0,5 a 1,0 Kg.m |
| 37 - Montar | Anel "O" (43) no segundo canal do pistão (42) |
| 38 - Montar | Anel gaxeta (46) no suporte (44) |
| 39 - Montar | Suporte (45) sobre a base do pistão (42) conforme figura |
| 40 - Montar | Suporte do anel gaxeta (44) na haste do pistão (42) de modo que as suas presilhas fiquem para cima |
| 41 - Montar | Suporte (14*) com haste (20*) no suporte do anel gaxeta (44) |
| 42 - Montar | Anel vedante (47) na parte inferior do pistão (42) |
| 43 - Montar | Haste do pistão (52) sobre o anel vedante (47) |

WABCO

| | |
|--------------------|---|
| 44 - Montar | Mola (41) no pistão (42) |
| 45 - Montar | Tubo (40) no corpo pneumático (34) até que o mesmo se encaixe no corpo da válvula (8) |
| 46 - Montar | O conjunto do pistão (42) no corpo pneumático (34) pressionando-o |
| 47 - Montar | Junta (48) na superfície do corpo pneumático (34) encaixando-o no tubo (40) |
| 48 - Montar | Sanfona (51) na tampa (49) |
| 49 - Montar | Tampa (49) sobre o corpo (34) e prende-la com os rebites tubulares (50) |
| 50 - Montar | Protetor (5) no parafuso (54) |

OBS.: As posições indicadas com (*) devem ser consideradas somente para os servos embreagem com indicador de desgaste (versões 164 / 166 / 179 0). As posições indicadas(**) devem ser consideradas somente para o servo de embreagem com sensor de desgaste (versão 184 0).



IMPORTANTE:

Dúvidas referentes aos procedimentos para montagem, ferramentas ou dispositivos utilizados, consulte a rede de serviço autorizado em sua região ou a assistência técnica WABCO (0800 70 70 885)

| TORQUE (KG.M) | |
|---------------|-----------|
| A | 0,5 |
| B | 1,0 |
| C | 0,5 A 0,7 |
| D | 1,8 A 2,1 |
| E | 0,5 A 1,0 |