

WABCO

INSTRUÇÕES DE MONTAGEM

VÁLVULA PEDAL

Impresso WABCO 884 599 340 3 - 03/04

Esta publicação está sujeita a alterações sem prévio aviso

PRODUTO: 461 315 246 0
461 315 247 0
461 315 248 0
884 501 645 0
884 501 848 0
884 502 136 0
884 502 602 0



ATENÇÃO !

Para assegurar o correto funcionamento e durabilidade deste jogo de reparo WABCO, verifique as condições do sistema pneumático que deve estar sempre limpo e seco.

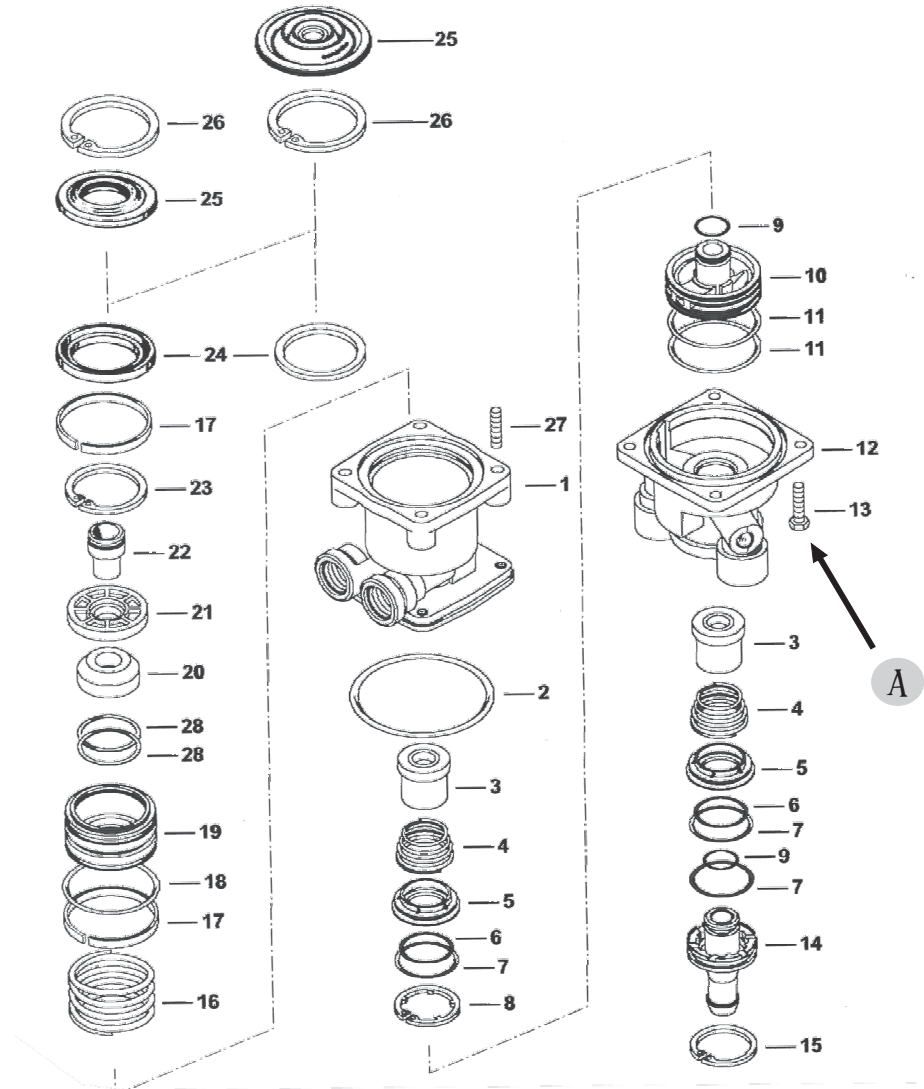
MONTAGEM

1 - Montar	Anel "O" (18) no canal central do pistão (19)
2 - Montar	Anéis guia (17) nos canais externos do pistão (19)
3 - Montar	Calços (28*), mola de borracha (20) no interior do pistão (19) conforme indicado na figura
4 - Montar	Assento da mola (21) sobre a mola de borracha (20), travar todo o conjunto com o anel de retenção (23) no pistão (19)
5 - Montar	Haste (22) sobre o assento da mola (21)
6 - Montar	Mola (16) no corpo superior (1) conforme indicado na figura
Somente para as versões 136, 645 e 848	
7 - Montar	Suporte da sanfona (24) no pistão (19) encaixar sanfona (25) na haste (22) e travar com anel de retenção (26) conforme indicado na figura
Somente para as versões 246, 247, 248 e 602	
8 - Montar	Suporte da sanfona (24) no pistão (19) e travar com anel de retenção (26) e encaixar sanfona (25) na haste (22)
9 - Montar	Anel "O" (2) no canal do corpo inferior (12)
10 - Montar	Válvula (3) no interior do corpo superior (1) com o lado da borracha, conforme indicado na figura
11 - Montar	Mola (4) sobre a válvula (3)
12 - Montar	Anéis "O" (6) e (7) no suporte (5) e este sobre a mola
13 - Pressionar	Conjunto acima no corpo superior (1) e travar com o anel de retenção (8)
14 - Montar	Anéis "O" (11) nos canais extremos do pistão (10) e anel "O" (9) no outro canal menor
15 - Montar	Pistão (10) no corpo superior (1) de modo que o lado que está alojado o anel "O" (9) encaixe no diâmetro interno da válvula (3) montada no corpo superior (1)
16 - Montar	Corpo superior (1) no corpo inferior (12)
17 - Parafusar	Conjunto acima através dos parafusos (13) com torque de 1 Kg.m
18 - Montar	Outra válvula (3) no corpo inferior (12) com o lado da borracha para cima conforme indicado na figura
19 - Montar	Mola (4) sobre a válvula (3)
20 - Montar	Anéis "O" (6) e (7) no suporte (5), e este sobre a mola (4)
21 - Montar	Outro anel "O" (9) no canal de menor diâmetro da guia de descarga (14)
22 - Montar	Anel "O" (7) no canal de maior diâmetro do guia de descarga (14)
23 - Montar	Conjunto acima no suporte (5), conforme indicado na figura
24 - Pressionar	Conjunto acima no corpo inferior (12) e travar com anel de retenção (15)

OBS.: A posição (28) indicada com (*) deve ser considerada somente para as versões 247, 248 e 136

WABCO

VERSÕES
246 - 247 - 248 - 602



IMPORTANTE:

Dúvidas referentes aos procedimentos para montagem, ferramentas ou dispositivos utilizados, consulte a rede de serviço autorizado em sua região ou a assistência técnica WABCO (0800 70 70 885)

TORQUE (K.G.M)	
A	1,0