

**AIR VOLUME OF SERVICE BRAKE PART AT 2/3 OF ITS STROKE**  
 HUBVOLUMEN DES BETRIEBSBREMSTEILES BEI 2/3 HUB  
 VOLUME D'AIR DU DISPOSITIF DU FREIN DE SERVICE A 2/3 DE LA COURSE  
 VOLUME D'ARIA DELLA SEZIONE DI FRENO DI SERVIZIO A 2/3 DELLA CORSA : ca. 0.95x10<sup>3</sup> cm<sup>3</sup>

**AIR VOLUME OF SPRING BRAKE PART**  
 HUBVOLUMEN DES FEDERSPEICHERS  
 VOLUME D'AIR DU DISPOSITIF RESSORT  
 VOLUME D'ARIA DELLA SEZIONE A MOLLA : ca. 1.90x10<sup>3</sup> cm<sup>3</sup>

**OUTPUT FORCE OF SERVICE BRAKE PART AT**  
 KRAFTABGABE DES BETRIEBSBREMSTEILES BEI  
 EFFORT DE POUSSEE DU DISPOSITIF DU FREIN DE SERVICE SOUS  
 FORZA DI SOINA DELLA SEZIONE DI FRENO DI SERVIZIO PER : pe 4.8 bar Max.

**OUTPUT FORCE OF SPRING BRAKE PART, RELEASE PRESSURE**  
 KRAFTABGABE DES FEDERSPEICHERS, LOESEDRUCK  
 EFFORT DE POUSSEE DU SPOSITIF RESSORT, PRESSION DE DESSERPRAGE  
 FORZA DI SPINIA DELLA SEZIONE A MOLLA, PRESSIONE DI RILASCIO : at 10 mm stroke

**FORCE OF RETURN SPRING OF SERVICE BRAKE PART**  
 RUECKSTELKRAFT DES BETRIEBSBREMSTEILES  
 EFFORT DU RESSORT DE RAPPEL DU DISPOSITIF DU FREIN DE SERVICE  
 FORZA DELLA MOLLA DI RITORNO DELLA SEZIONE DI FRENO DI SERVIZIO

SURFACE PROTECTION	
I	JED-739-3
II	JED-240-3
III	JED-259-1
IV	JED-240-5
V	JED-371-0
VI	RUBBER / PLASTIC
VII	JED-240-1

- OPEN BREATHER HOLE  
OFFEN ATMUNGSBOHRUNG  
VERT TRCU RENIFLEUR  
APERTO FORO RESPIRATORE
- TORQUE  
ANZUGSMOMENT : 34 Nm max.  
COUPLE DE SERRAGE :  
COPPIA DI SERRAGGIE :
- DEFLECTION  
AUSLENKUNG : 6° max  
DEFLEXION : A COURSE  
EEVIAZION : A CORSA

- TORQUE  
ANZUGSMOMENT : 80±10 Nm  
COUPLE DE SERRAGE :  
COPPIA DI SERRAGGIE :
- TO BE INSTALLED WITH THE BREATHER HOLE OPEN AT BOTTOM MOST POSITION  
IM EINBAUZUSTAND UNTERE A ATMUNGSBOHRUNG OFFEN  
A MONTER AVEC LE RENIFLARD INFERIEUR OUVERT  
INSTALLAZIONE CON IL FORO DI SFIATINOINFERIORE APERTO
- TORQUE  
ANZUGSMOMENT : max. 25 Nm  
COUPLE DE SERRAGE :  
COPPIA DI SERRAGGIE :
- ADMISSIBLE INSTALLATION POSITION  
ZULAESSIGE EINBALLAGE  
POSITION D'INSTALLATION ADMISE  
POSIZIONE DI MONTAGGIO AMMESSA

MEDIUM : AIR  
MEDIUM : LUFT  
FLUIDE : AIR  
FLUIDO : ARIA

NOMINAL DIAMETER :  
NENNWEITE : MIN Ø9.0 mm  
DIAMETRE NOMINAL :  
DIAMETRO NOMINALE :

WIDTH ACROSS FLATS  
SCHLUESSELWEITE  
SURPLATS  
LAGHEZZA IN CHIAVE

PORT : SERVICE BRAKING SYSTEM, WORKING PRESSURE  
ANSCHLUSS : 11 BETRIEBSBREMSEANLAGE, BETRIEBSDRUCK  
ORIFICE : DISPOSITIF DE FREINAGE DE SERVICE, PRESSION D'UTILISATION  
ORIFIZIO : DISPOSITIVO DI FRENATURA DI SERVIZIO, PRESSIONE DI ESERCIZIO : Pe max. = 10.2 bar

PORT : SPRING BRAKE CYLINDER, WORKING PRESSURE  
ANSCHLUSS : 12 FEDERSPEICHERZYLINDER, BETRIEBSDRUCK  
ORIFICE : CYLINDRE A RESSORT, PRESSION D'UTILISTION  
ORIFIZIO : CILINDRO A MOLLA, PRESSIONE DI ESERCIZIO : Pe max. = 8.5 bar

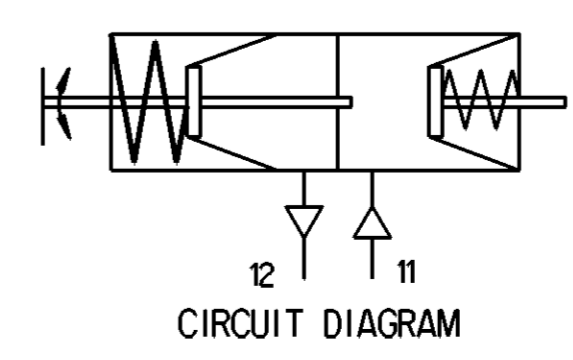
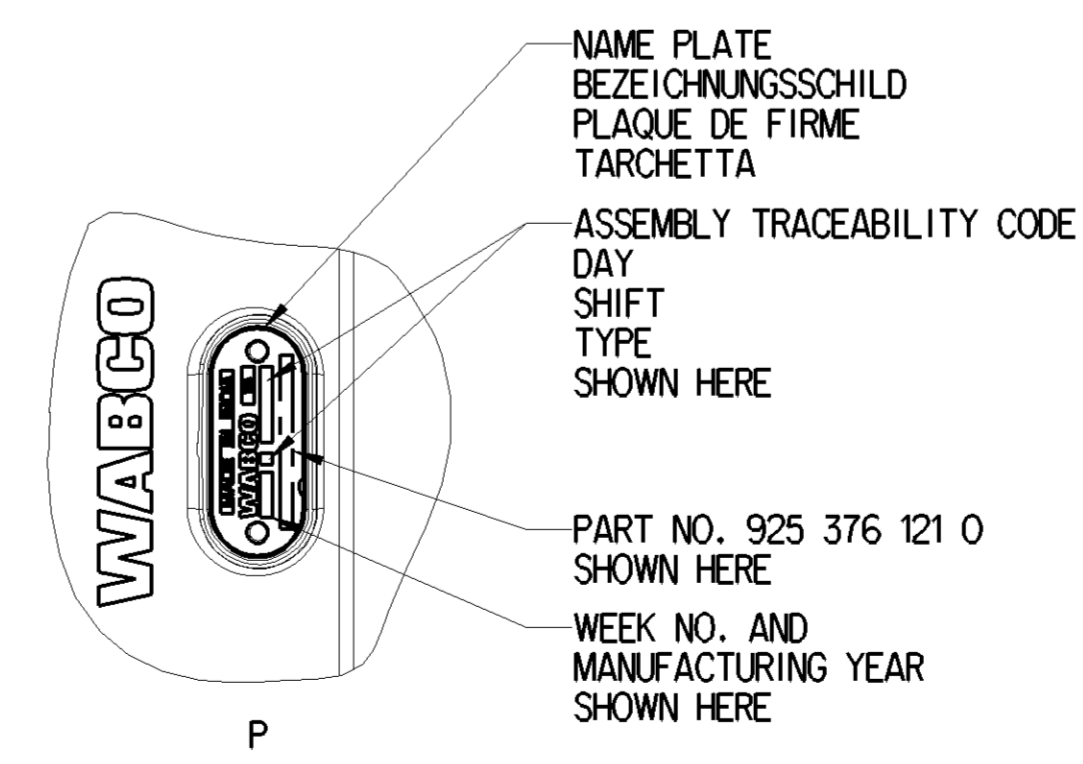
11 STROKE :  
HUB : 75 mm min.  
COURSE :  
CORSA :

12 STROKE :  
HUB : 75 mm min.  
COURSE :  
CORSA :

TEMPERAL RANGE OF APPLICATION :  
THERMISCHER ANWENDUNGSBEREICH : -40°C...+80°C  
BAMME D'APPLICATION TERMIQUE :  
CAMPO DI APPLICAZIONE TERMICA :

(TEMPORARILY :  
KURZZEITIG : Pe max. = 13 bar  
(DE COURTE DUREE :  
BREVE TEMPO SOLO :

(TEMPORARILY :  
KURZZEITIG : Pe max. = 11 bar  
(DE COURTE DUREE :  
BREVE TEMPO SOLO :



General Specification: JED-334-1, Size ISO 14405 LP		Copyright WABCO®	
Further Technical Data: 925 392 051 0		Date: 2018-07-11	Signature: [Signature]
Doc. Code: 035		Checked: [Signature]	
General Tolerances JED-261		2018-07-16	
Range of Nominal Dimensions (± mm)		Senhikumar	
Class	1) ≤ 50	2) 50 > 180	3) 180 > 400
Fine	0.5	1.0	1.5
Medium	X 1.0	2.0	3.0
Coarse	2.0	3.5	5.0
Tapped Holes acc. JED-152		Material No. 925 376 121 0	
1) Tolerance Class Applied Crossmarked		Date of first issue: 2016-09-27	
		Doc. Code Language Sheet	
		005 ML 1/1	
		Ech.No. Revision Techn. Resp. Replacement for	
		177306 1 B 5420 925 376 100 0 / 925 376 104 0	

Tutti i diritti sono riservati. È vietata espressamente la ristampa o l'uso non autorizzato senza permesso scritto dalla WABCO. La WABCO non è responsabile per danni di qualsiasi natura.