

AIR VOLUME OF SERVICE BRAKE PART AT 2/3 OF ITS STROKE
HUBVOLUMEN DES BETRIEBSBREMSTEILES BEI 2/3 HUB
VOLUME D'AIR DU DISPOSITIF DU FREIN DE SERVICE A 2/3 DE LA COURSE
VOLUME D'ARIA DELLA SEZIONE A MOLLA

AIR VOLUME OF SPRING BRAKE PART
HUBVOLUMEN DES FEDERSPEICHERS
VOLUME D'AIR DU DISPOSITIF RESSORT
VOLUME D'ARIA DELLA SEZIONE A MOLLA

OUTPUT FORCE OF SERVICE BRAKE PART AT
KRAFTABGABE DES BETRIEBSBREMSTEILES BEI
EFFORT DE POUSSEE DU DISPOSITIF DU FREIN DE SERVICE SOUS
FORZA DI SPINIA DELLA SEZIONE DI FRENO DI SERVIZIO PER

OUTPUT FORCE OF SPRING BRAKE PART, RELEASE PRESSURE
KRAFTABGABE DES FEDERSPEICHERS, LOESEDRUCK
EFFORT DE POUSSEE DU DISPOSITIF RESSORT, PRESSION DE DESSERRAGE
FORZA DI SPINIA DELLA SEZIONE A MOLLA, PRESSIONE DI RILASCIO

FORCE OF RETURN SPRING OF SERVICE BRAKE PART
RUECKSTELLKRAFT DES BETRIEBSBREMSTEILES
EFFORT DU RESSORT DE RAPPEL DU DISPOSITIF DU FREIN DE SERVICE
FORZA DELLA MOLLA DI RITORNO DELLA SEZIONE DI FRENO DI SERVIZIO

MEDIUM : AIR
MEDIUM : LUFT
FLUIDO : AIR
FLUIDO : ARIA

NOMINAL DIAMETER :
NENNWEITE :
DIAMETRE NOMINAL :
DIAMETRO NOMINALE :

MIN $\varnothing 7.0$ mm
SW SCHLUESSELWEITE
SURPLATS
LAGhezza IN CHIAVE

THERMAL RANGE OF APPLICATION :
THERMISCHER ANWENDUNGSBEREICH :
BAMME D'APPLICATION TERMIQUE :
CAMPO DI APPLICAZIONE TERMICA :

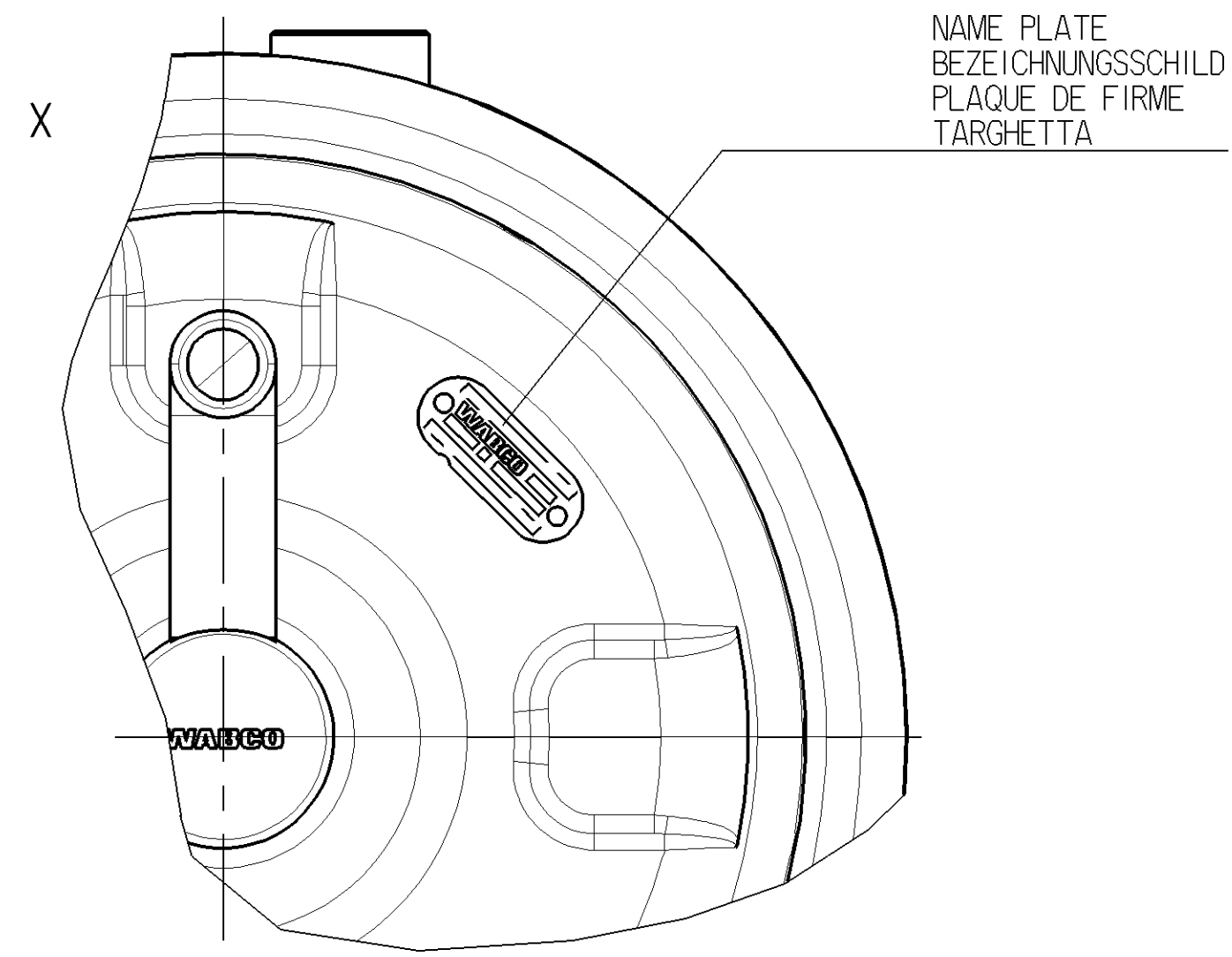
-40°C...+80°C

PORT : SERVICE BRAKING SYSTEM, WORKING PRESSURE
ANSCHLUSS : 11 BETRIEBSBREMSEANLAGE, BETRIEBSDRUCK
ORIFICE : DISPOSITIF DE FREINAGE DE SERVICE, PRESSION D'UTILISATION
ORIFIZIO : DISPOSITIVO DI FRENATURA DI SERVIZIO, PRESSIONE DI ESERCIZIO

Pe max. = 10.2 bar (TEMPORARILY / KURZZEITIG / DE COURTE DUREE / (BREVE TEMPO SOLO))
Pe max. = 13 bar

PORT : SPRING BRAKE CYLINDER, WORKING PRESSURE
ANSCHLUSS : 12 FEDERSPEICHERZYLINDER, BETRIEBSDRUCK
ORIFICE : CYLINDRE A RESSORT, PRESSION D'UTILISATION
ORIFIZIO : CILINDRO A MOLLA, PRESSIONE DI ESERCIZIO

Pe max. = 8.5 bar (TEMPORARILY / KURZZEITIG / DE COURTE DUREE / (BREVE TEMPO SOLO))
Pe max. = 11 bar



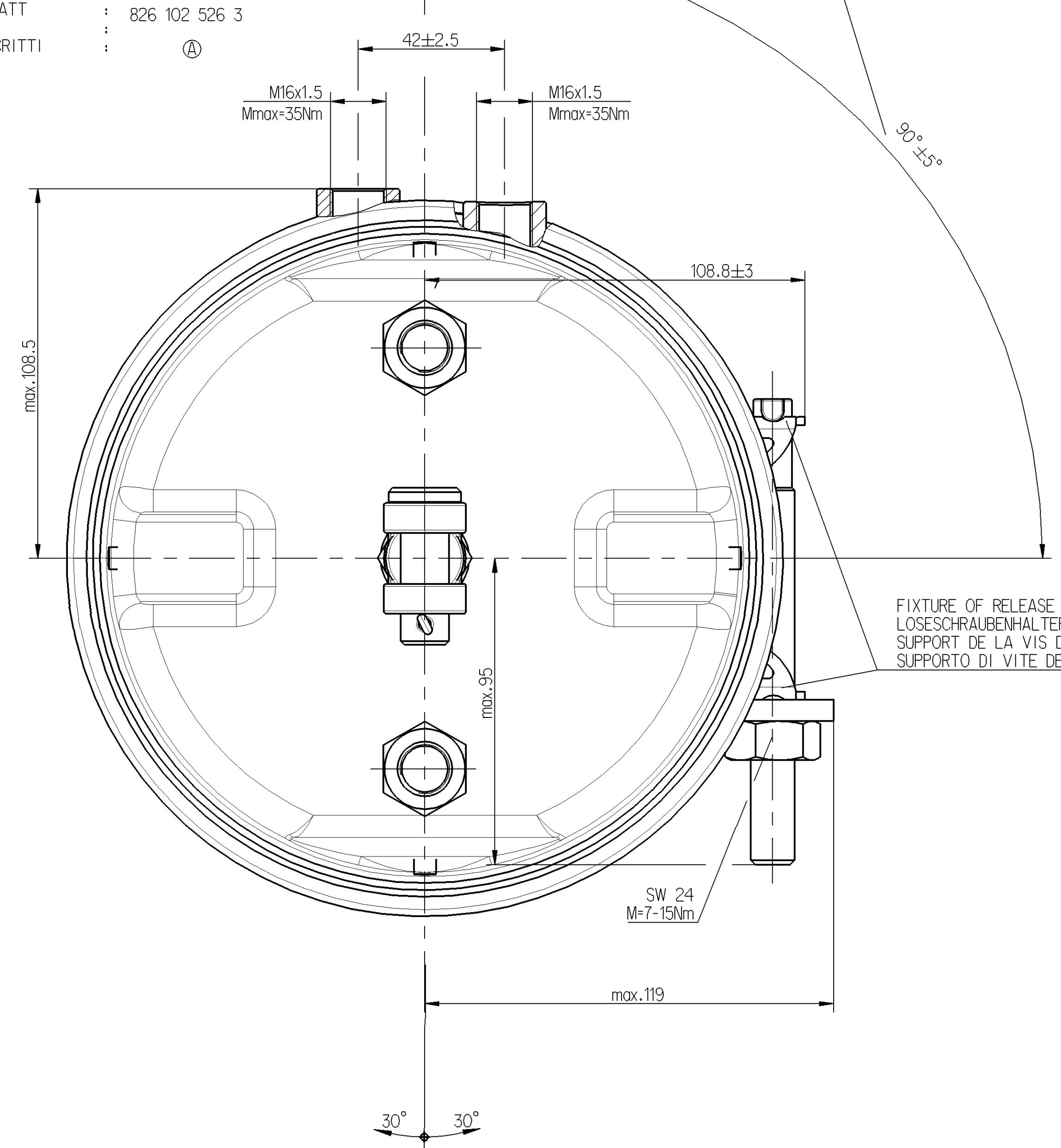
OPEN BREATHER HOLE
OFFEN ATMUNGSBOHRUNG
OUVERT TROU RENIFLEUR
APERTO FORO RESPIRATORE

DEFLECTION : AT STROKE
AUSLENKUNG : 6° BEI HUB
DEFLEXION : A COURSE
DEVIAZIONE : A CORSA

SEE TECHNICAL INFORMATION SHEET :
SIEHE KONSTRUKTIONSBLATT : 826 102 526 3
VOIR NOTICE TECHNIQUE
VEDERE FASCICOLO DESCRITTI

ANGLE OF FIXTURE OF RELEASE BOLT
WINKEL - LOESCHRAUBENHALTER
ANGLE - SUPPORT DE LA VIS DE DESSERRAGE
ANGOLO - SUPPORTO DI VITE DI RILASCIO

$0^{\circ} \pm 5^{\circ}$

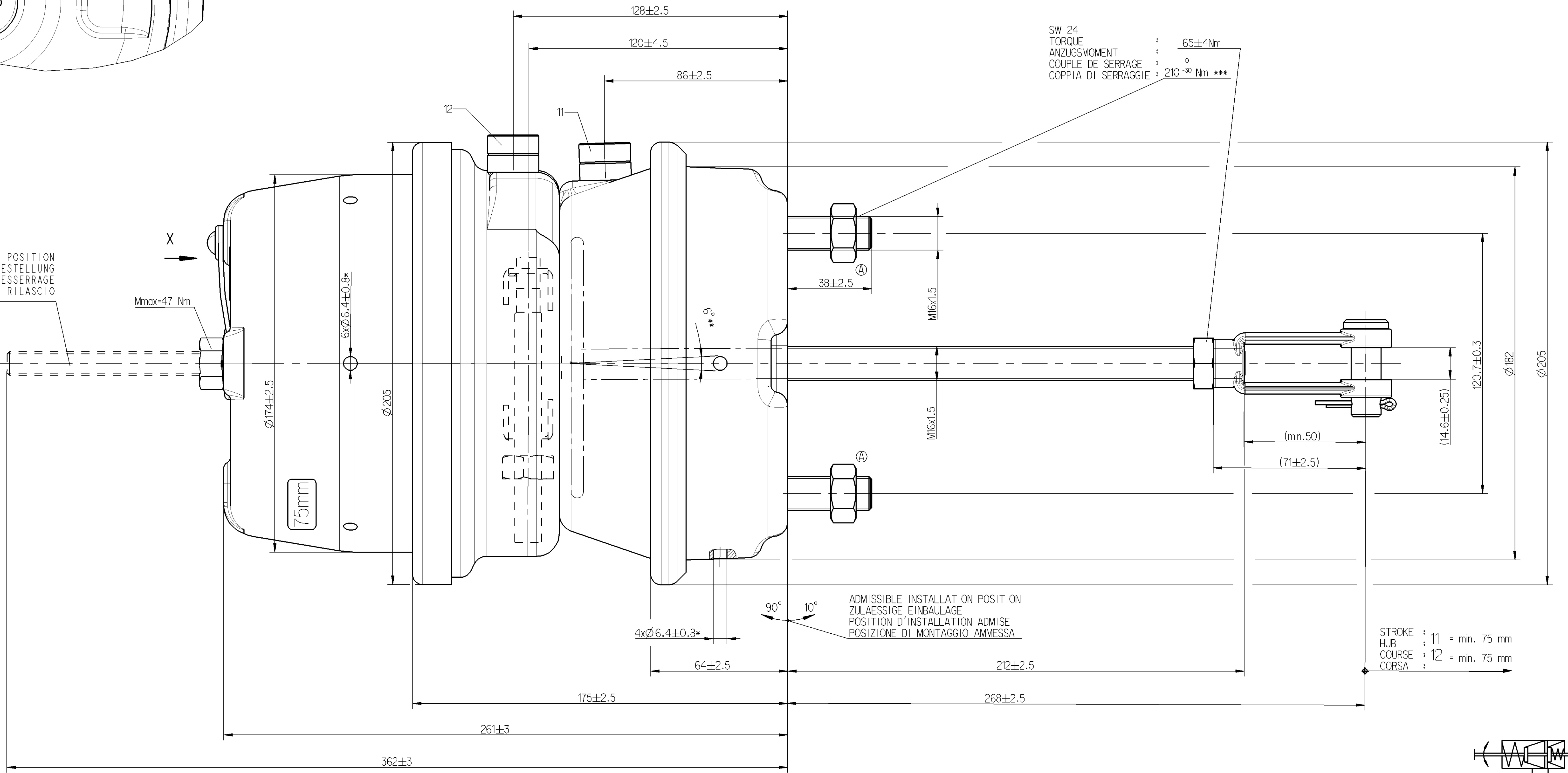


RELEASE POSITION
LOESESTELLUNG
POSITION DE DESSERRAGE
POSIZIONE DI RILASCIO

FIXTURE OF RELEASE BOLT
LOESCHRAUBENHALTER
SUPPORT DE LA VIS DE DESSERRAGE
SUPPORTO DI VITE DI RILASCIO

Mmax=47 Nm

SW 24
TORQUE : 65±4Nm
ANZIUSMOMENT :
COUPLE DE SERRAGE : 210⁻³⁰ Nm ***
COPPIA DI SERRAGGIE :



ADMISSIBLE INSTALLATION POSITION
ZULAESSIGE EINBAUPLAGE
POSITION D'INSTALLATION ADMISE
POSIZIONE DI MONTAGGIO AMMESSA

STROKE : 11 = min. 75 mm
HUB :
COURSE : 12 = min. 75 mm
CORSA :

TO BE INSTALLED WITH LOWER BREATHER HOLE OPEN
IM EINBAUZUSTAND UNTERE ATMUNGSBOHRUNG OFFEN
A MONTER AVEC LE RENIFLARD INFÉRIEUR OUVERT
INSTALLAZIONE CON IL FORO DI SFILATO INFERIORE APERTO

DELIVERY
ANLIEFERUNG
LIVRAISON
FORNITURA

RELEASE POSITION
LOESESTELLUNG
POSITION DE DESSERRAGE
POSIZIONE DI RILASCIO

DRIVING POSITION
FAHRTSTELLUNG
POSITION DE MARCHÉ
POSIZIONE DI MARCIA

General Specification: JED-334-0		Copyright WABCO *	
Further Technical Data		Date	Signature
Doc. Code	General Tolerances (ISO-201)	2007-05-29	Dobruski
Class	Range of Nominal Dimensions (L & mm)	2007-06-29	Sauberski
File	± 50 - 180	Material No.	
Size	± 180 - 400	WABCO No. 90370700	
Medium	0.5 1.0 1.5 2.0	Doc. Code / Language / Sheet	
Coarse	1.0 2.0 3.0 4.0 ±0.1	925 377 105 0	
Trapped Water acc. JED-102	2.0 3.5 5.0 6.5	005 / 1/1	
Size of Revision	Tolerance Class Applied Overstamped	PreE 1 00 X	
A 0	525	100 X	