

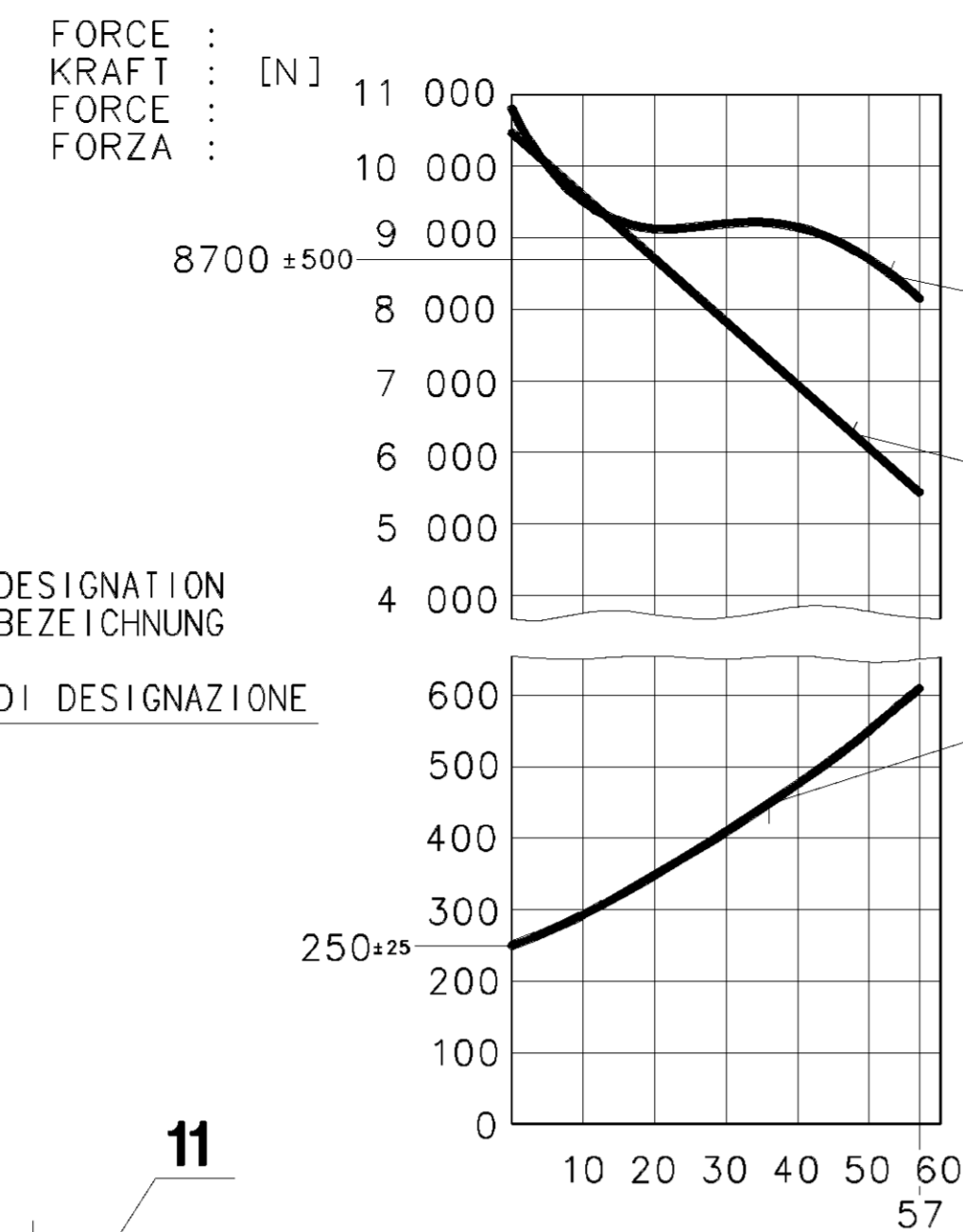
SURFACE PROTECT. / OBERFL. SCHUTZ	
I	JED-240-3
II	JED-256-1
III	JED-371
IV	AI, JED-259
V	GUMMI / KUNSTSTOFF
VI	MS

MEDIUM : AIR
MEDIUM : LUFT
FLUIDE : AIR
FLUIDO : ARIA

THERMAL RANGE OF APPLICATION :
THERMISCHER ANWENDUNGSBEREICH : -40 °C...+80 °C
GAMME D'APPLICATION THERMIQUE :
CAMPO DI APPLICAZIONE TERMICA :

NOMINAL DIAMETER :
NENNWEITE : MIN $\varnothing 8.5\text{mm}$
DIAMETRE NOMINAL :
DIAMETRO NOMINALE :

TYPE DESIGNATION
TYPENBEZEICHNUNG
TYPE
TIPO DI DESIGNAZIONE



AIR VOLUME OF SERVICE BRAKE PART AT 2/3 OF ITS STROKE
HUBVOLUMEN DES BETRIEBSBREMSTEILES BEI 2/3 HUB
VOLUME D'AIR DU DISPOSITIF DU FREIN DE SERVICE A 2/3 DE LA COURSE
VOLUME D'ARIA DELLA SEZIONE DI FRENO DI SERVIZIO A 2/3 DELLA CORSA

ca. $0.7 \times 10^3 \text{cm}^3$

AIR VOLUME OF SPRING BRAKE PART
HUBVOLUMEN DES FEDERSPEICHERS
VOLUME D'AIR DU DISPOSITIF RESSORT
VOLUME D'ARIA DELLA SEZIONE A MOLLA

ca. $1.25 \times 10^3 \text{cm}^3$

OUTPUT FORCE OF SERVICE BRAKE PART AT
KRAFTABGABE DES BETRIEBSBREMSTEILES BEI
EFFORT DE POUSSEE DU DISPOSITIF DU FREIN DE SERVICE SOUS
FORZA DI SPINTA DELLA SEZIONE DI FRENO DI SERVIZIO PER

pe 6.5 bar

OUTPUT FORCE OF SPRING BRAKE PART, RELEASE PRESSURE
KRAFTABGABE DES FEDERSPEICHERS, LOESED RUCK
EFFORT DE POUSSEE DU DISPOSITIF RESSORT, PRESSION DE DESSERRAGE
FORZA DI SPINTA DELLA SEZIONE A MOLLA, PRESSIONE DI RILASCIO

pe 5.1^{+0.3} bar

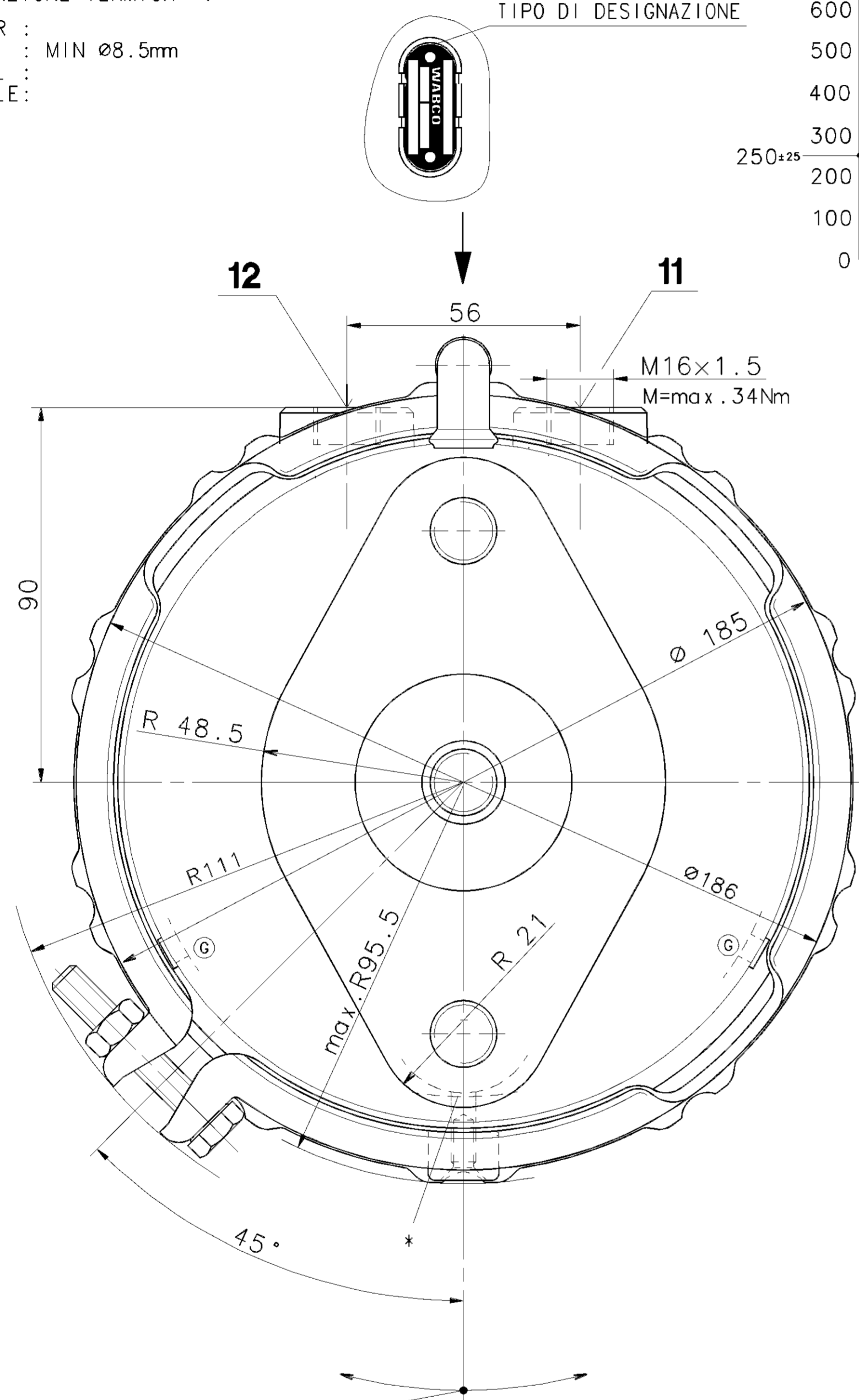
FORCE OF RETURN SPRING OF SERVICE BRAKE PART
RUECKSTELLFEDERKRAFT DES BETRIEBSBREMSTEILES
EFFORT DU RESSORT DE RAPPEL DU DISPOSITIF DU FREIN DE SERVICE
FORZA DELLA MOLLA DI RITORNO DELLA SEZIONE DI FRENO DI SERVIZIO

STROKE :
HUB : (mm)
COURSE :
CORSA :

POSITIONING OF BREATHER TUBE IN UPPER RANGE MANDATORY
ATMUNGSROHR MUSS BEIM EINBAU IM OBEREN BEREICH ANGEORDET WERDEN
AU MONTAGE POSITIONNER LE TUBE DE RESPIRATION DANS LA ZONE SUPERIEURE
PER IL MONTAGGIO SI DEVE DISPORRE IL TUBO RESPIRATORE NELLA ZONA SUPERIORA

SW= WIDTH ACROSS FLATS
SCHLUESSELWEITE
SURPLATS
LARGHEZZA IN CHIAVE

SW 24
TORQUE :
ANZUGSMOMENT : 210.3 Nm
COUPLE DE SERRAGE :
COPPIA DI SERRAGGIO :



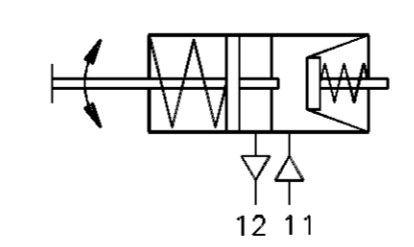
RELEASE POSITION
LOEESTELLUNG
POSITION DE DESSERRAGE
POSIZIONE DI RILASCIO

STATE AS SUPPLIED
ANLIEFERUNGSZUSTAND
ETAT DE LIVRAISON
STATO DI CONSEGNA

ADMISSIBLE INSTALLATION POSITION
ZULAESSIGE EINBAULAGE
POSITION D'INSTALLATION ADMISE
POSIZIONE DI MONTAGGIO AMMESSA $\pm 30^\circ$

TO BE INSTALLED WITH LOWER BREATHER HOLE OPEN
IM EINBAUZUSTAND UNTERE ATMUNGSBOHRUNG OFFEN
A MONTER AVEC LE RENIFLARD INFERIEUR OUVERT
INSTALLAZIONE : CON IL FORO DI SFIATO INFERIORE APERTO

- * 1 BREATHER BORE : $\varnothing 6$
- 1 ATMUNGSBOHRUNG : $\varnothing 6$
- 1 TROU RENIFLANT
- 1 FORO RESPIRATORE :



PORT :	SERVICE BRAKING SYSTEM, WORKING PRESSURE	Pe max. = 10 bar	(TEMPORARILY : KURZZEITIG : Pe max. = 13 bar)
ANSCHLUSS :	BETRIEBSBREMSEANLAGE, BETRIEBSDRUCK		
ORIFICE :	DISPOSITIF DE FREINAGE DE SERVICE, PRESSION D'UTILISATION		(DE COURTE DUREE : BREVE TEMPO SOLO :
ORIFIZIO :	DISPOSITIVO DI FRENATURA DI SERVIZIO, PRESSIONE DI ESERCIZIO		
PORT :	SPRING BRAKE CYLINDER, WORKING PRESSURE	Pe max. = 8.5 bar	(TEMPORARILY : KURZZEITIG : Pe max. = 10 bar)
ANSCHLUSS :	FEDERSPEICHERZYLINDER, BETRIEBSDRUCK		
ORIFICE :	CYLINDRE A RESSORT, PRESSION D'UTILISATION		(DE COURTE DUREE : BREVE TEMPO SOLO :
ORIFIZIO :	CILINDRO A MOLLA, PRESSIONE DI ESERCIZIO		

GENERAL SPECIFICATION: JED-334		CADAM-SEALING COPYRIGHT	
FURTHER TECHNICAL DATA:		DATE: 94-08-26	
DOC. CODE:	SHEET: 10	DRAWN: ERTTEL	CHECKED: RISCHER
GENERAL TOLERANCES		082103	3xH 01-11-19
RANGE OF NOMINAL DIMENSIONS (± mm)		077644	15xG 00-11-13
CLASS 1)		073811	4x F 99-12-10
< 50		073272	1x E 99-11-25
50 - 180		066098	1x D 98-02-09
180 - 400		061315	1x C 96-06-12
> 400		059088	1x B 96-01-04
FINE	± 0.5	059067	2x A 95-11-30
MEDIUM	± 1.0	TAPPED HOLES ACC. ISO 4039 / JED-152	
COARSE	± 2.0	DCN-NO.	REV.
TAPPED HOLES ACC. ISO 4039 / JED-152		DATE	SCALE
1) TOLERANCE CLASS APPLIED CROSSMARKED		A 1	185
PRODUCT IDENTIFICATION NO. 925 451 001 0		REPLACEMENT FOR	
TRISTOP BRAKE ACTUATOR		TRISTOP-ZYLINDER	
TRISTOP-CYLINDER		CILINDRO TRISTOP	
CILINDRO TRISTOP 24/24		SHAPE CODE	
EXPERT CODE 738		PRODUCT TYPE 00X	