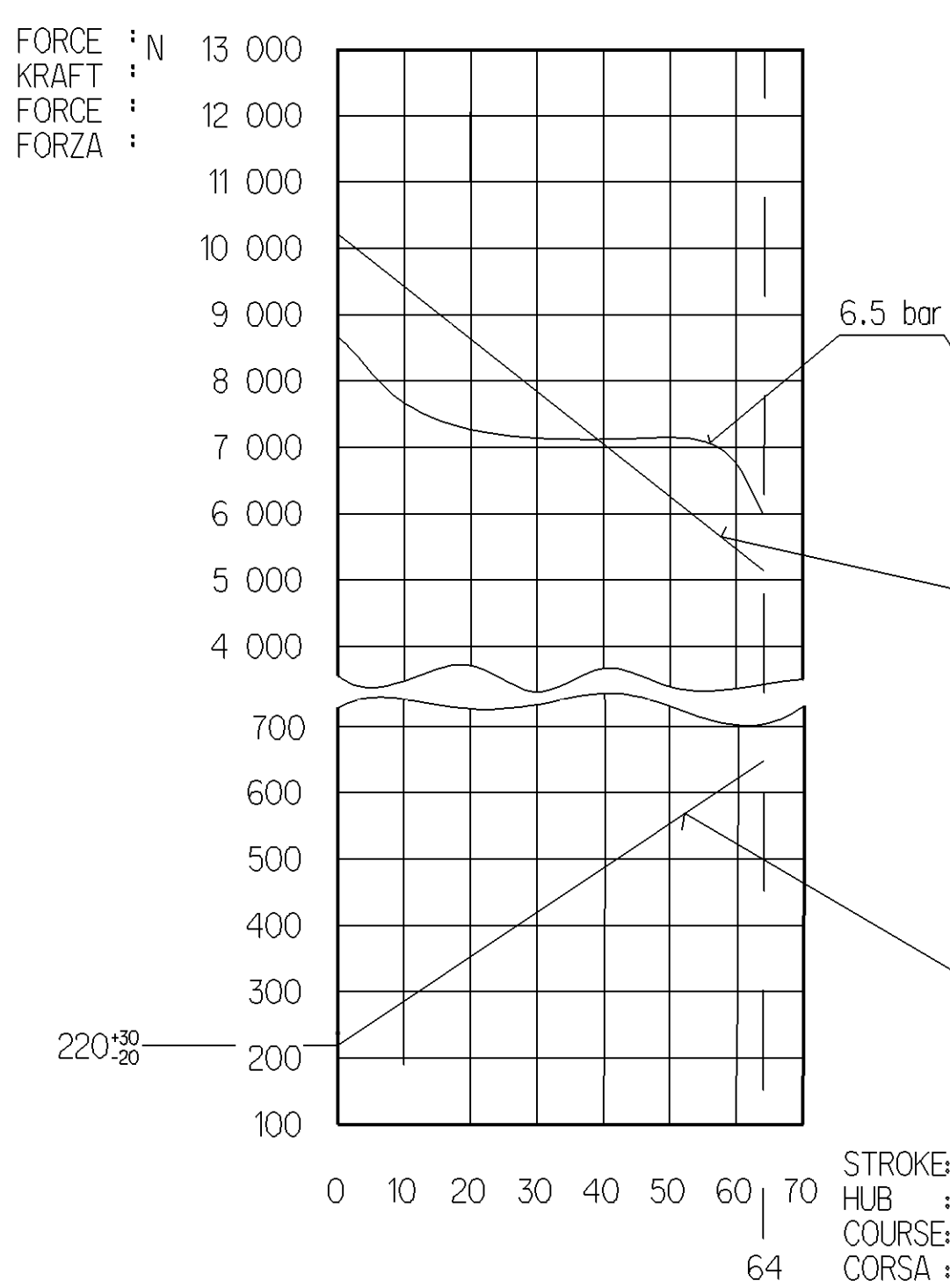


SURFACE PROTECT. OBERFL. SCHUTZ		MEDIUM : AIR FLUIDE : AIR FLUIDO : ARIA	NOMINAL DIAMETER : NENNWEITE : DIAMETRE NOMINAL : DIAMETRO NOMINALE :	WIDTH ACROSS FLATS SW+ SCHLUESSELWEITE SURPLATS LARGHEZZA IN CHIAVE
I	JED-240-3	THERMAL RANGE OF APPLICATION : THERMISCHER ANWENDUNGSBEREICH : GAMME D'APPLICATION THERMIQUE : CAMPO DI APPLICAZIONE TERMICA :		
II	JED-256-1	PORT : SERVICE BRAKING SYSTEM, WORKING PRESSURE ANSCHLUSS : 11 BETRIEBSBREMSEANLAGE, BETRIEBSDRUCK ORIFICE : DISPOSITIF DE FREINAGE DE SERVICE, PRESSION D'UTILISATION ORIFIZIO : DISPOSITIVO DI FRENATURA DI SERVIZIO, PRESSIONE DI ESERCIZIO :		
III	JED-371	PORT : SPRING BRAKE CYLINDER, WORKING PRESSURE ANSCHLUSS : 12 FEDERSPEICHERZYLINDER, BETRIEBSDRUCK ORIFICE : CYLINDRE A RESSORT, PRESSION D'UTILISATION ORIFIZIO : CILINDRO A MOLLA, PRESSIONE DI ESERCIZIO :		
IV	AL, JED-259			
V	RUBBER/PLASTIC (A)			
VI	MS			
VII	JED-240-2			
VIII	JED-378-2			
TECHNICAL DATA TECHNISCHE DATEN				
IX				
X				



AIR VOLUME OF SERVICE BRAKE PART AT 2/3 OF ITS STROKE
HUBVOLUMEN DES BETRIEBSBREMSTEILES BEI 2/3 HUB
VOLUME D'AIR DU DISPOSITIF DU FREIN DE SERVICE A 2/3 DE LA COURSE
VOLUME D'ARIA DELLA SEZIONE DI FRENO DI SERVIZIO A 2/3 DELLA CORSA : ca. 0.80x10³ cm³

AIR VOLUME OF SPRING BRAKE PART
HUBVOLUMEN DES FEDERSPEICHERS
VOLUME D'AIR DU DISPOSITIF RESSORT
VOLUME D'ARIA DELLA SEZIONE A MOLLA : ca. 1.4x10³ cm³

OUTPUT FORCE OF SERVICE BRAKE PART AT
KRAFTABGABE DES BETRIEBSBREMSTEILES BEI
EFFORT DE POUSSEE DU DISPOSITIF DU FREIN DE SERVICE SOUS
FORZA DI SPINTA DELLA SEZIONE DI FRENO DI SERVIZIO PER : 6.5 bar

OUTPUT FORCE OF SPRING BRAKE PART, RELEASE PRESSURE
KRAFTABGABE DES FEDERSPEICHERS, LOESEDRUCK
EFFORT DE POUSSEE DU DISPOSITIF RESSORT, PRESSION DE DESSERRAGE
FORZA DI SPINTA DELLA SEZIONE A MOLLA, PRESSIONE DI RILASCIO : pe 5.1 ±0.3 bar

FORCE OF RETURN SPRING OF SERVICE BRAKE PART
RUECKSTELLFEDERKRAFT DES BETRIEBSBREMSTEILES
EFFORT DU RESSORT DE RAPPEL DU DISPOSITIF DU FREIN DE SERVICE
FORZA DELLA MOLLA DI RITORNO DELLA SEZIONE DI FRENO DI SERVIZIO : pe 5.1 ±0.3 bar

DELIVERY ANLIEFERUNG LIVRAISON FORNITURA

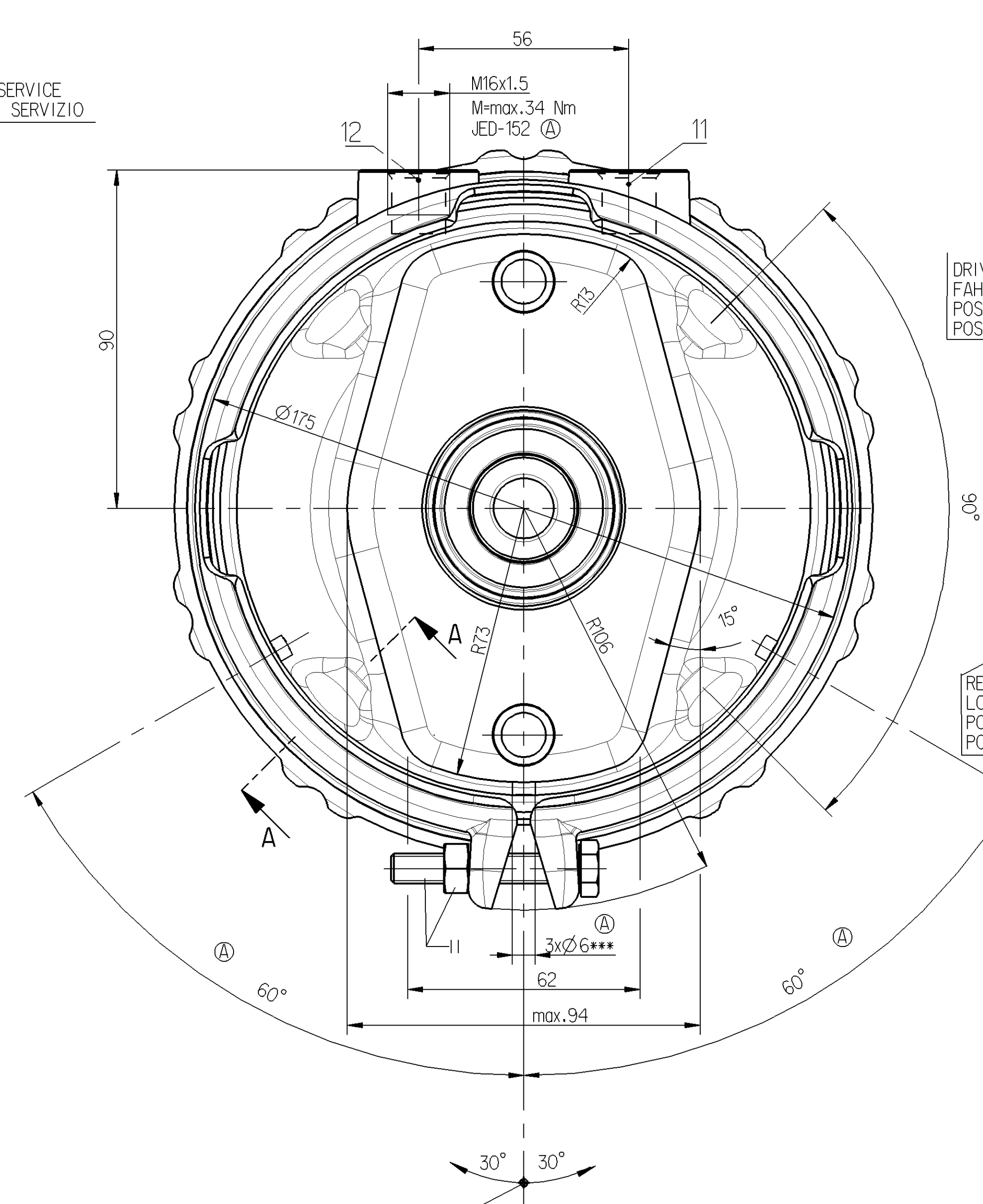
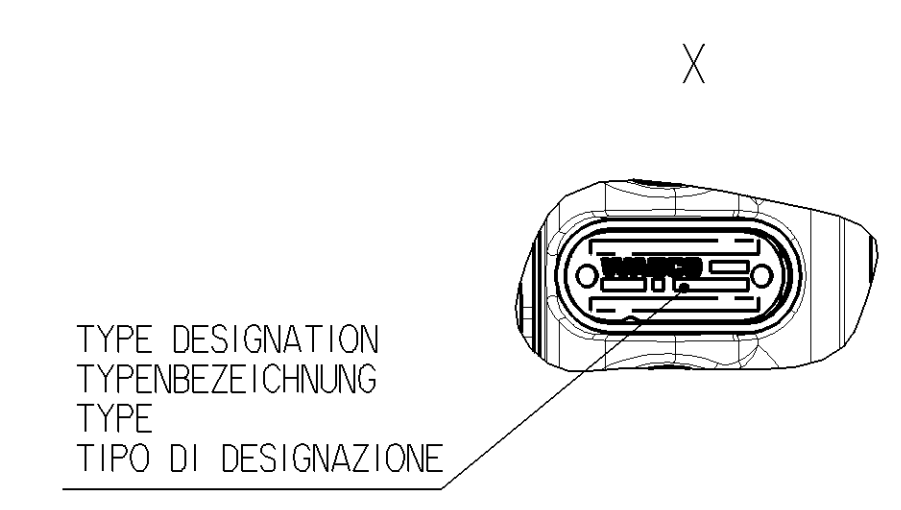
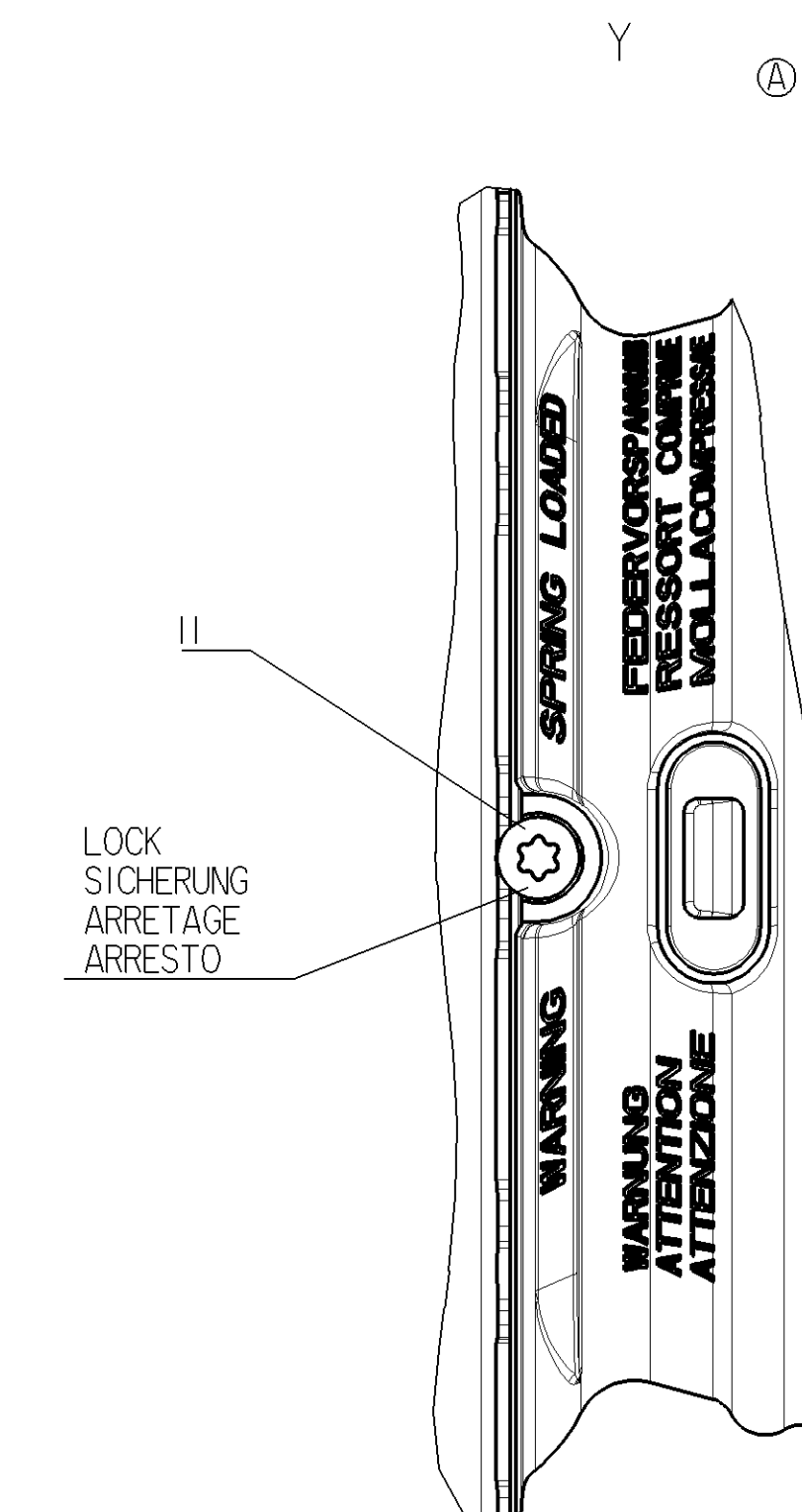
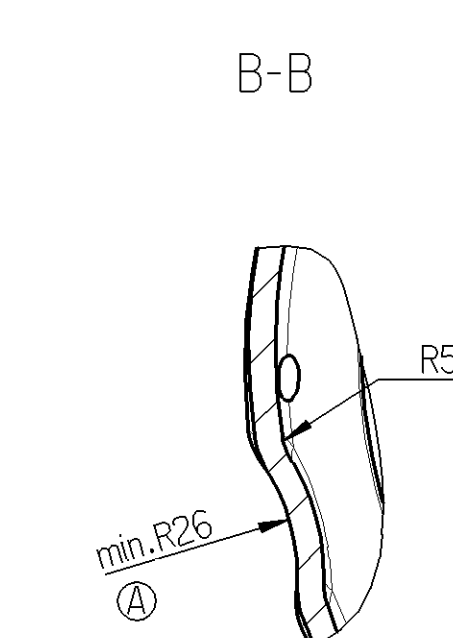
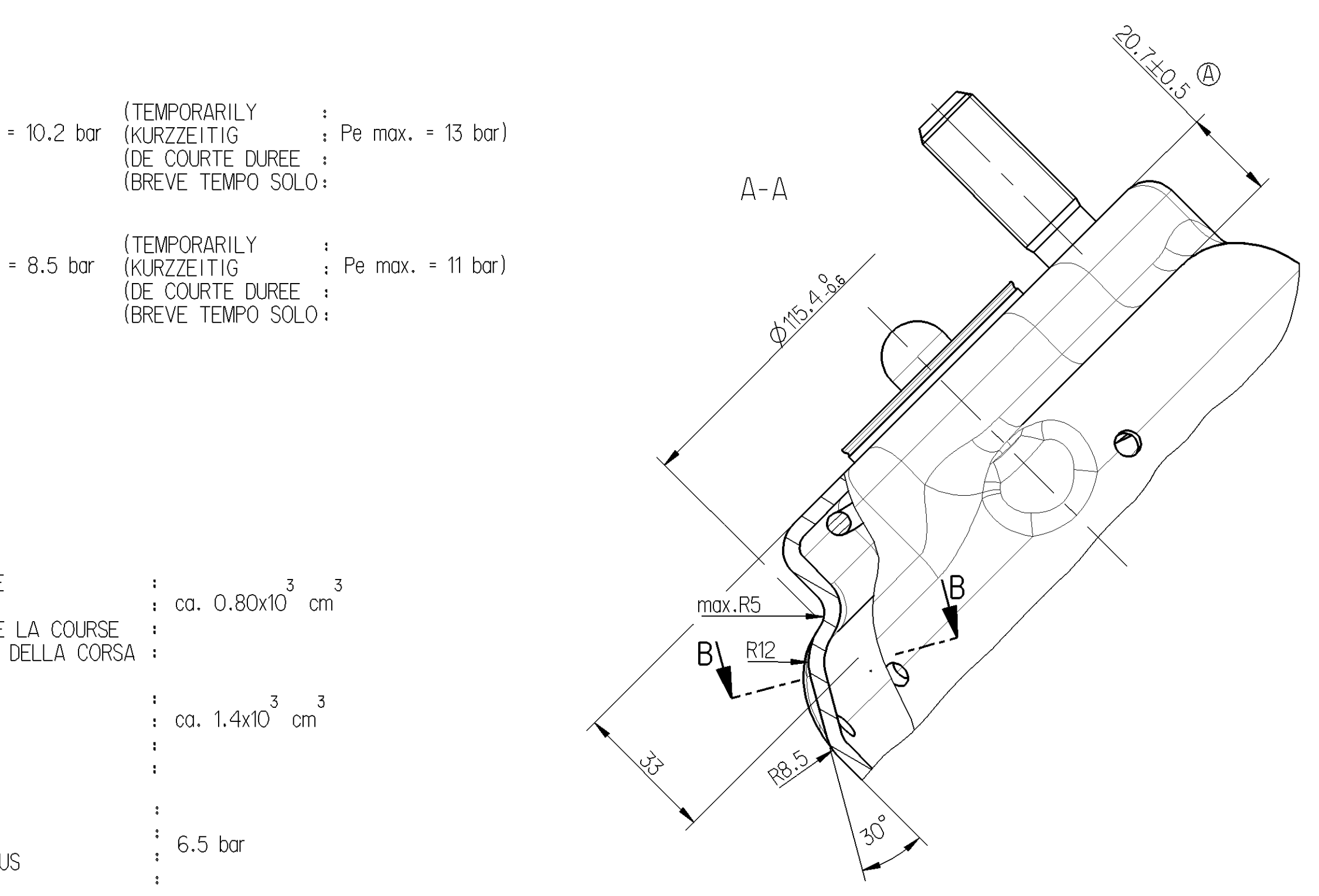
RELEASE POSITION LOESESTELLUNG POSITION DE DESSERRAGE POSIZIONE DI RILASCIO

DRIVING POSITION FAHRSTELLUNG POSITION DE MARCHE POSIZIONE DI MARCIA

SEALING SURFACE DICHTFLAECHE SURFACE D'ETANCHEITE SUPERFICI DI TENUTA

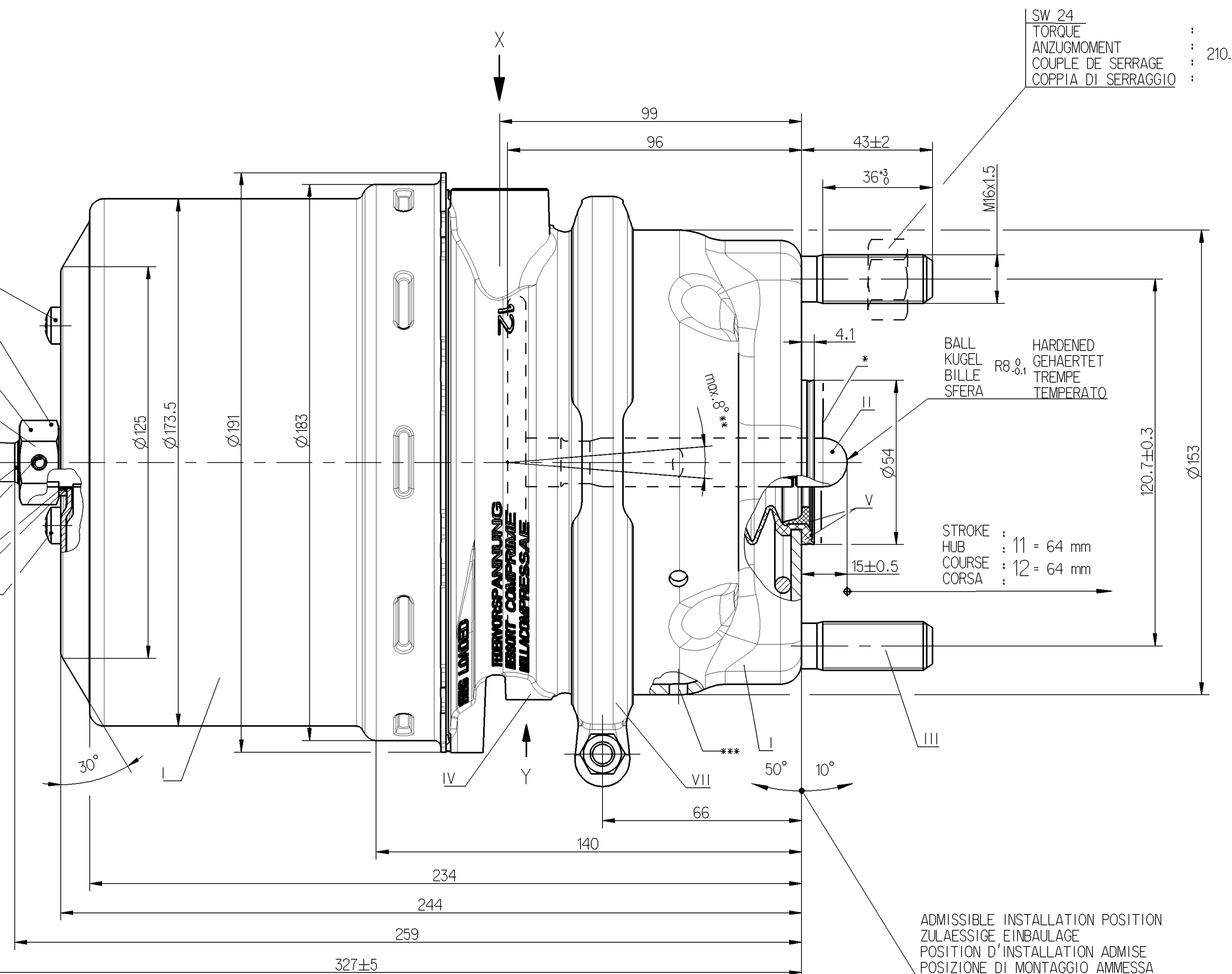
DEFLECTION AUSLENKUNG max. 8° AT STROKE BEI HUB 0 mm
DEFLEXION : A COURSE
DEVIAZIONE : A CORSA

OPEN BREATHER HOLE OFFEN ATMUNGSBOHRUNG OUVERT TROU RENIFLEUR APERTO FORO RESPIRATORE



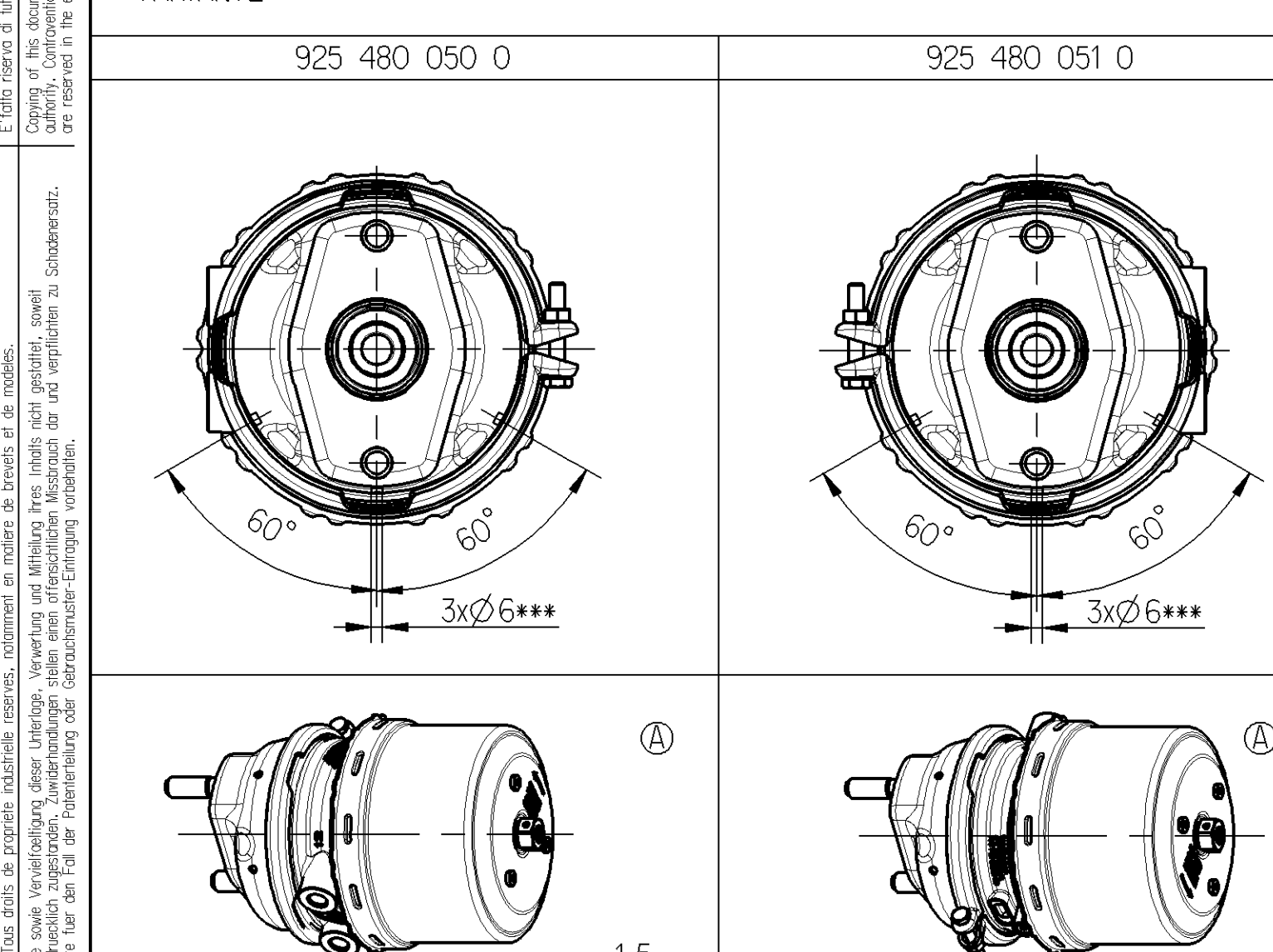
DRIVING POSITION, TIGHTENING WITH :
FAHRSTELLUNG, ANZIEHEN MIT :
POSITION DE CONDUITE, SERRAGE AVEC :
POSIZIONE DI MARCIA, SERRAGGIO CON : M=25±0.8 Nm

RELEASE POSITION, RELEASING WITH :
LOESESTELLUNG, LOESEN MIT :
POSITION DE DESSERRAGE, DESSERRAGE AVEC :
POSIZIONE DI RILASCIO, DISSERRAGGIO : M=80±0.8 Nm



TO BE INSTALLED WITH LOWER BREATHER HOLE OPEN
IM EINBAUZUSTAND UNTERE ATMUNGSBOHRUNG GEOEFFNET
A MONTER AVEC LE RENIFLEUR INFERIEUR OUVERT
INSTALLAZIONE: CON IL FORO DI SFIATO INFERIORE APERTO

VARIANT ABWANDLUNG VARIANTE



MAIN VIEWS REFER TO DIMENSIONS ONLY
HAUPTANSICHTEN BEZIEHEN SICH NUR AUF DIE ABMESSUNGEN
VUES PRINCIPALES CONCERNENT LES DIMENSIONS SEULEMENT
VISITE PRINCIPALI RIGUARDANO DIMENSIONI SOLAMENTE

POSITION OF COMPONENTS SEE REPRESENTATION OF VARIANTS
POSITION DER BAUTEILE SIEHE ABWANDLUNGSDARSTELLUNGEN
POSITION DES COMSANTS VOIR DESSIN DE LA VARIANTE
POSIZIONE DELLE COMPONENTI VERDERE DISEGNO DI VARIANTE

925 480 051 0	-	20/24	9.2
925 480 050 0	-	20/24	9.2
WABCO	CUSTOMER'S NO. KUNDEN-NR. No. CLIENTE	TYPE TYP TIPO	MASS GEWICHT MASSE MASSA (kg)

Further Technical Data		Date		Sheet		Scale		Material No.		WABCO	
2011-05-24		2011-05-24		1		1:1		925 480 059 0		TRISTOP® - CYLINDER TRISTOP® - ZYLINDER CYLINDRE - TRISTOP® CILINDRO - TRISTOP®	
053		ML		1/1		05499		15 x A		5400	