

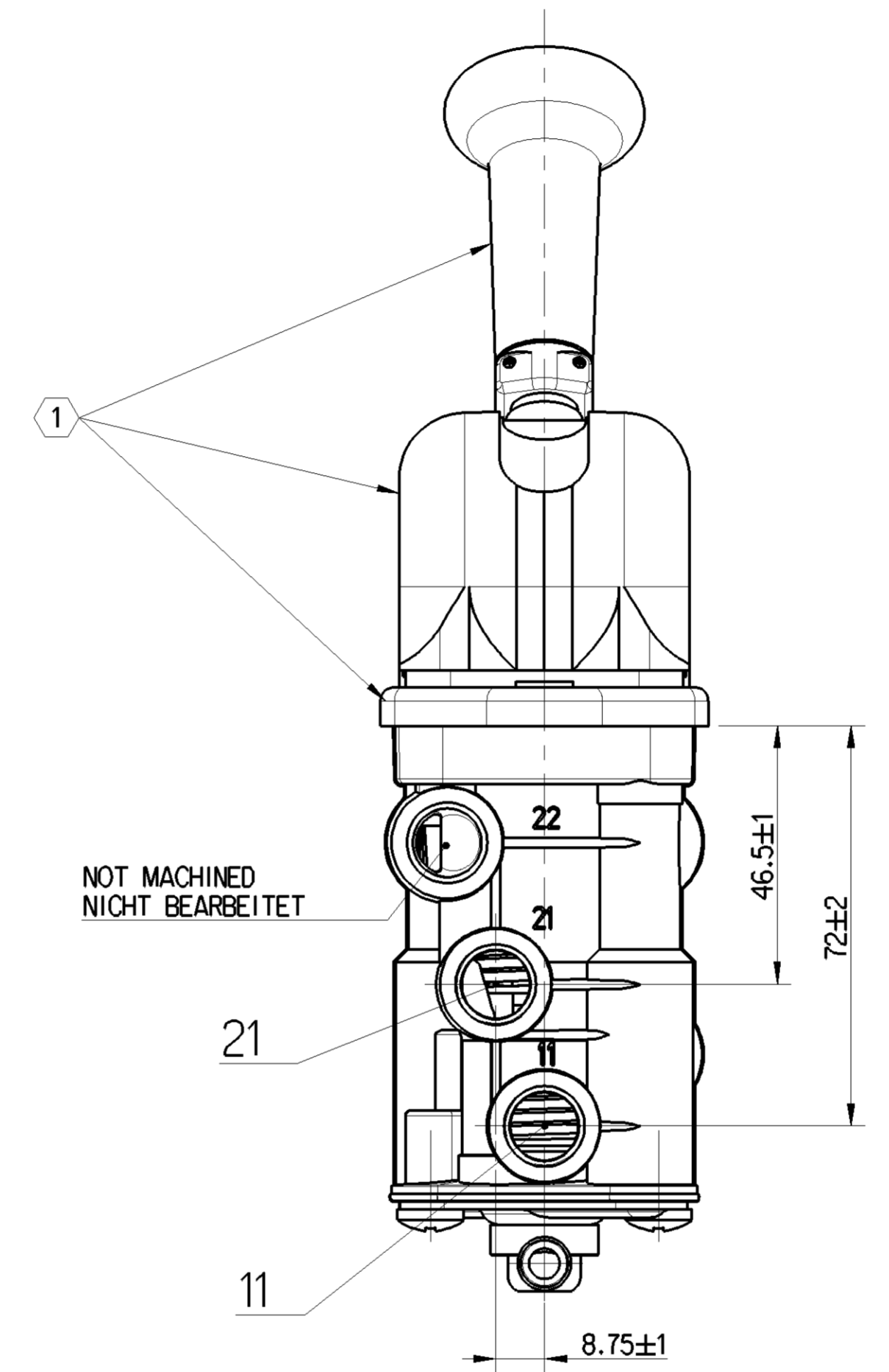
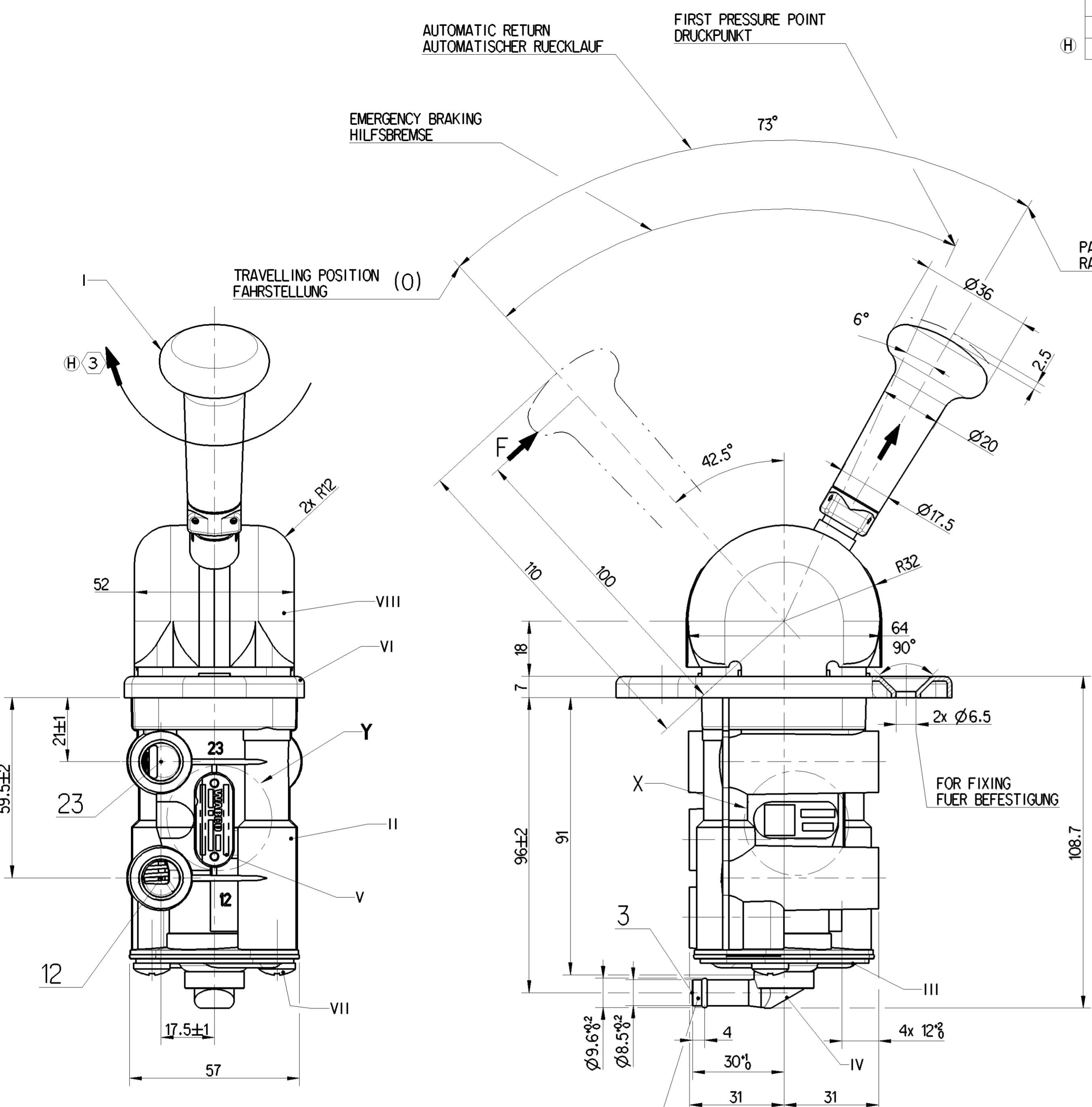
<1> THE LOCKING DEVICE MUST AUTOMATICALLY AND SAFELY LOCK THE HANDLE IN THE PARKING POSITION  
 DIE VERRASTUNG MUSS DEN HEBEL AUTOMATISCH UND SICHER IN DER PARKPOSITION HALTEN

Safety Characteristics	Count
<1> SAFETY CHARACTERISTICS	1
<2> SIGNIFICANT CHARACTERISTICS	1
<1> CUSTOMER INTERFACES	1

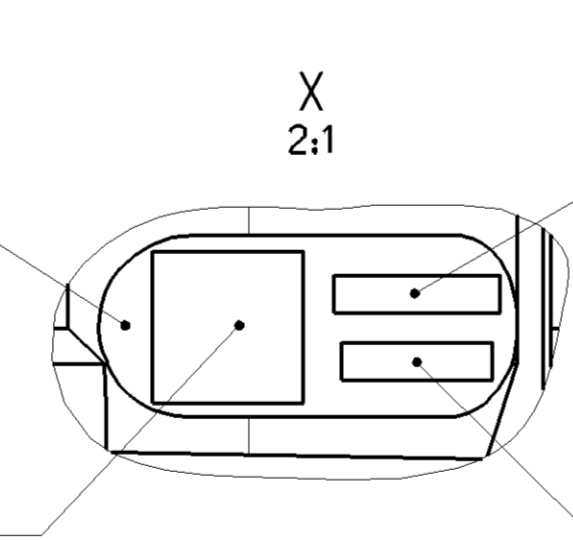
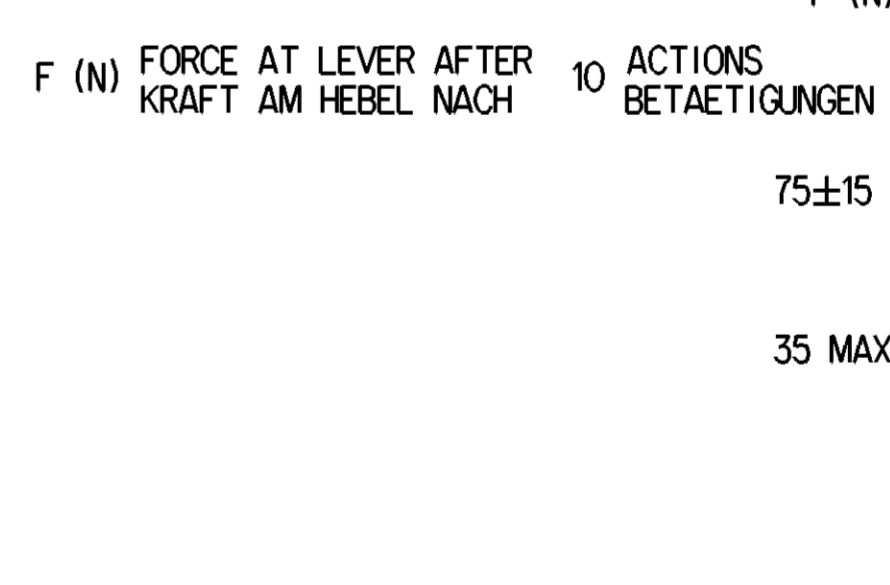
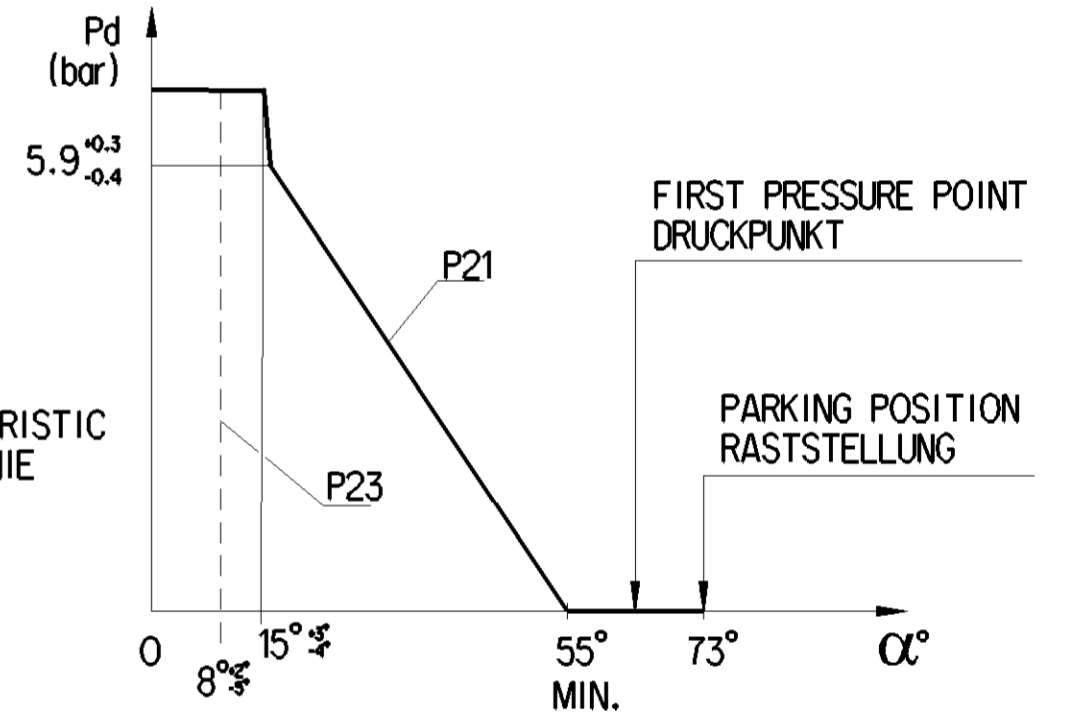
	SURFACE PROTECTION OBERFLÄCHENSCHUTZ		MATERIAL WERKSTOFF	
	I	II	III	IV
I	NO TREATMENT	-	PVC	-
II	PASSIVATION	JED-260	ZINC ALLOY	JED-004M
III	PASSIVATION	JED-257	STEEL	JED-021M2
IV	NO TREATMENT	-	POM	JED-005M2
V	ANODIC OXIDATION	JED-007-1	ALUMINIUM	JED-077-1
VI	PASSIVATION	JED-257	STEEL	JED-021M3
VII	Zn-Ni COATING	JED-739-4	STEEL	JED-051M1
VIII	NO TREATMENT	-	ABS	JED-465-2

MARKING OF PORTS ANSCHLUSS BEZEICHNUNG	THREAD GEWINDE	TORQUE ANZUGSMOMENT
1 SUPPLY VORRAT	M14 x 1.5	MAX. 20 Nm
12 EMERGENCY RELEASE VALVE: SUPPLY NOTLOESEVENTIL: VORRAT	M14 x 1.5	MAX. 20 Nm
21 DELIVERY PRESSURE: SPRING BRAKE AUSGESTEUERTER DRUCK: FEDERSPEICHERZYLINDER	M14 x 1.5	MAX. 20 Nm
23 EMERGENCY RELEASE VALVE: SPRING BRAKE NOTLOESEVENTIL: FEDERSPEICHERZYLINDER	M14 x 1.5	MAX. 20 Nm
3 EXHAUST ENTLUEFTUNG		

WORKING TEMPERATURE	-40°...+80°C THE VALVE IS TIGHT IN ALL POSITIONS OF LEVER UP TO -20°C. BELOW SOME LEAKAGES ARE POSSIBLE WITHOUT DAMAGE ON WORKING OF THE DEVICE.
THERMISCHER ANWENDUNGSBEREICH	-40°...+80°C DAS VENIL IST DICHT IN ALLEN STELLUNGEN DES HEBELS BIS -20°C. DARUNTER KANN ES LECKVERLUST GEBEN OHNE NACHTEIL FUER DIE TAEITIGKEIT DES GERAETES.
$P_0$ INLET PRESSURE PA EINGESTEUERTER DRUCK	10 BAR MAX.
$P_d$ DELIVERY PRESSURE FOR AUSGESTEUERTER DRUCK FUER	$\alpha < 10^\circ$ = INLET PRESSURE EINGESTEUERTER DRUCK $P_0$
MEDIUM	AIR LUFT
① COLOUR FARBE	BLACK SCHWARZ
② SPECIFIC CUSTOMER LABEL SPEZIFISCH KUNDENETIKETT	
③ OVERLOAD TORQUE (HANDLE TURNING) UBERLASTUNGSMOMENT (GRIFF DREHEN)	MAX. 12Nm (H)

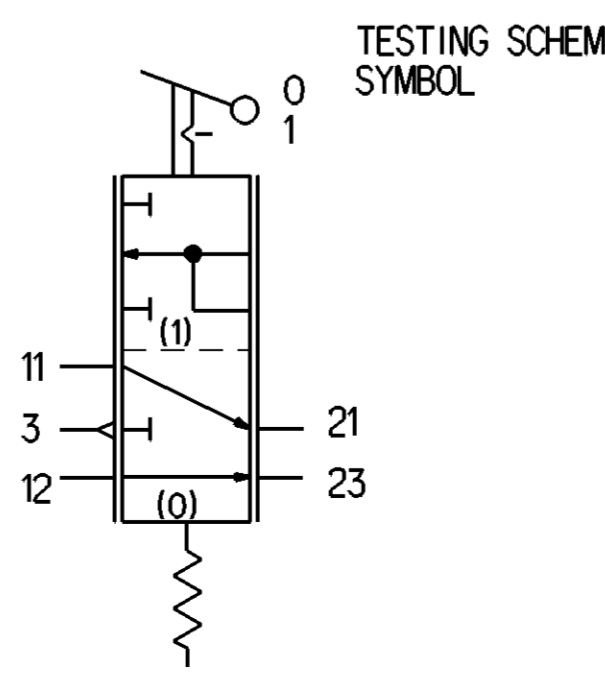
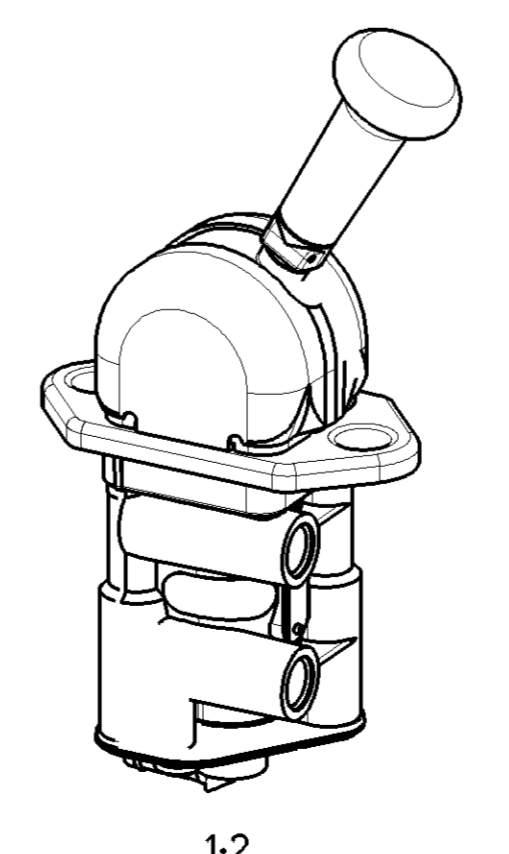
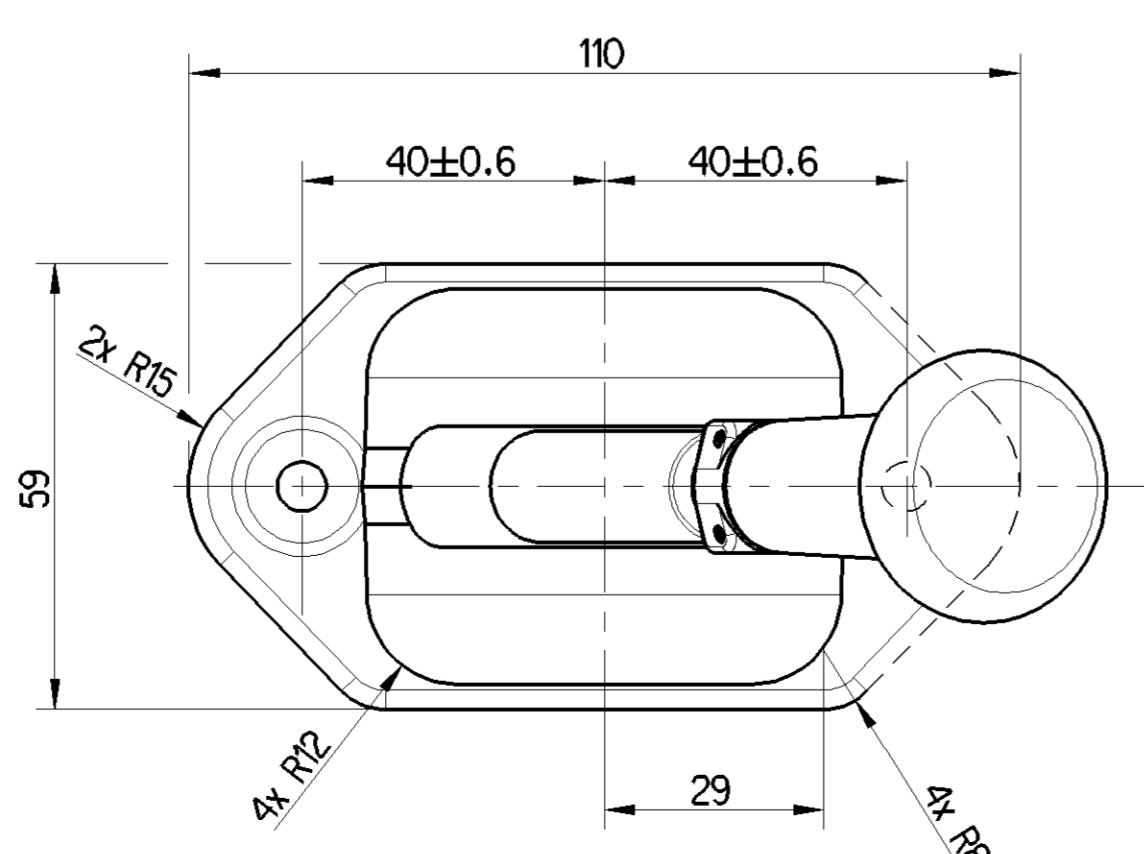
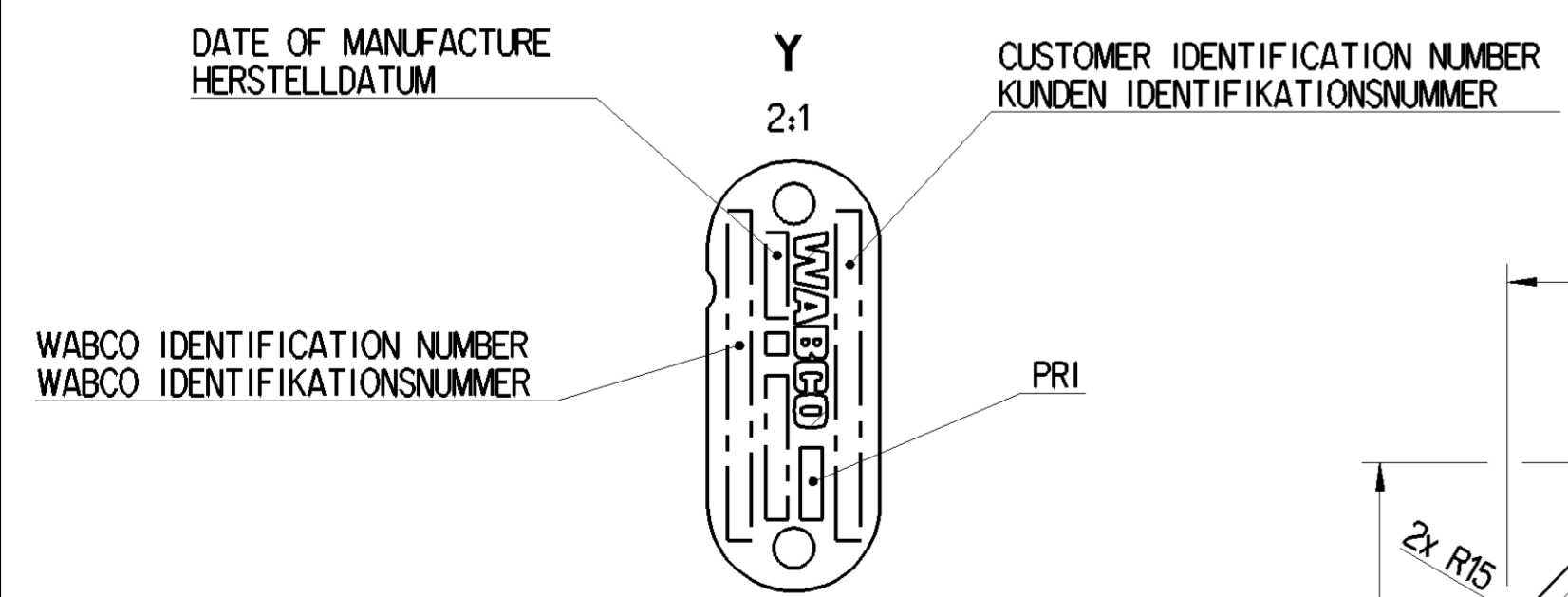


DELIVERED PRESSURE DIAGRAM  
 AUSGESTEUERTER DRUCK DIAGRAMM



WORD MARK ACC. TO: STANDARD M 3000 SECTION 4, TYPE 4  
 TEXTKENNZEICHNUNG GEMÄß: NORM M 3000 ABSCHNITT 4, TYP 4  
 CODE FORMAT: -XXXX (XXXX -> LAST 4 DIGITS OF MAN PART NUMBER)  
 CODE-FORMAT: -XXXX (XXXX -> DIE LETZTEN 4 STELLEN DER MAN-TEILENUMMER)

THIS CONNECTION FOR PIPE 9x12 IS ORIENTABLE WITHOUT CLIP  
 DIESE ROHRVERBINDUNG IST DREHBAR MIT EINEM ROHR 9x12 DAS OHNE ROHRSCHELLE MONTIERT IST



General Specification: JED-334-1, Size ISO 14405 LP	Copyright WABCO®
Further Technical Data: Product Specification 961 722 262 0	Date: _____
Doc. Code: 035 Sheet: 1 To: 4	Signature: _____
General Tolerances JED-261	Checked: Dreich
Range of Nominal Dimensions (± mm)	Checked: Swiatek
Class 1) < 50 > 180 > 400	Expert: _____
Fine 0.5 1.0 1.5 2.0	Mass Scale
Medium 1.0 2.0 3.0 4.0 ±3°	1.15 1:1 (2:1)
Coarse X 2.0 3.5 5.0 6.5	Size CAD System
1) Tolerance Class Applied: Crossmarked	Material No. 961 722 262 0
	Date of first issue: 978-12-21
	Doc. Code Language Sheet
	005 ML 1/1
	ECN-No. 504342 Revision 4x H Techn. Resp. 5210 Replacement for

Non è permesso copiare o ristampare questo documento, né utilizzare il contenuto a scopi commerciali (non è un brevetto).  
 Toute réimpression ou reproduction de ce document, toute exploitation ou communication de son contenu sans autorisation écrite de WABCO sont formellement interdites.  
 Wollungen sowie Verwechslung dieser Unterlagen, Verwertung und Missbrauch ihrer Inhalte nicht gestattet, soweit diese Rechte ausdrücklich vorbehalten sind. Weitergabe oder Verbreitung dieser Unterlagen ist ohne schriftliche Genehmigung von WABCO. WABCO übernimmt keine Haftung für Schäden, die aus dem Gebrauch dieses Dokuments resultieren.