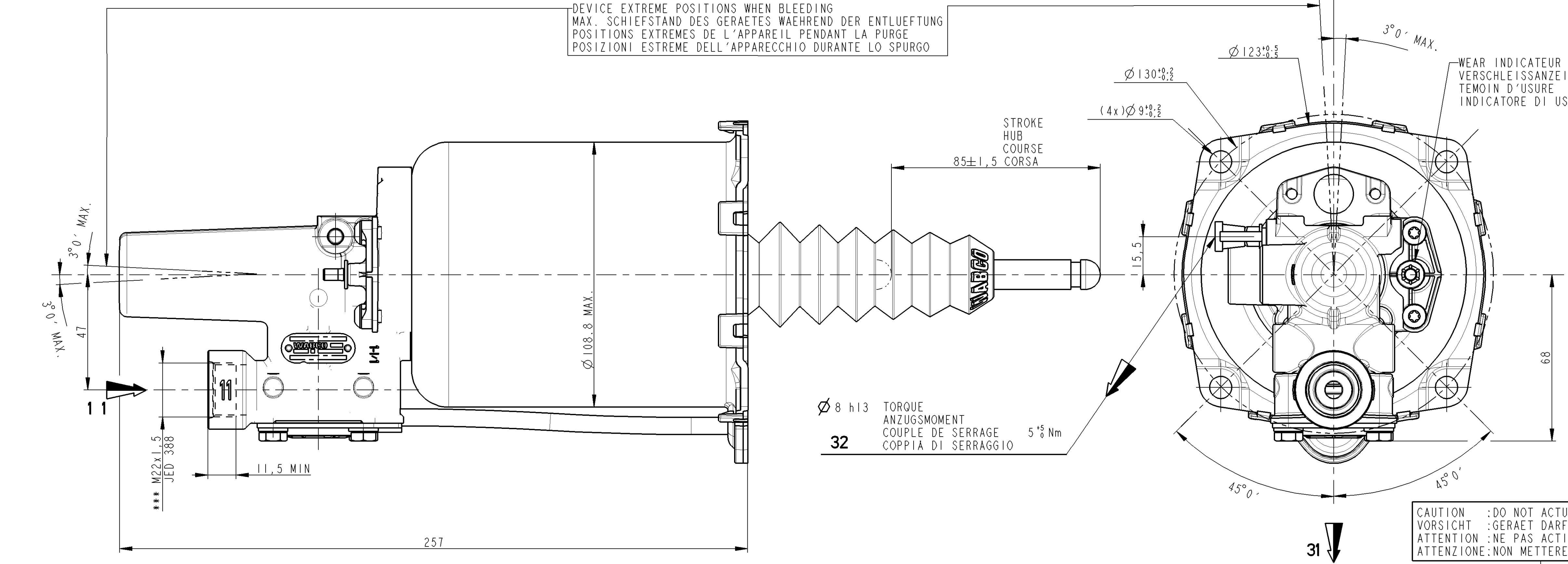


● KURZEITIGER MAXIMALER BETRIEBSDRUCK 13 BAR EINE STUDE LANG
 PRESSION DE SERVICE MAX. EXCEPTIONNELLE 1 HEURE A 13 BAR



OIL VOLUME INPUT NUTZBARES HYDRAULISCHES VOLUMEN VOLUME D'HUILE ABSORBE VOLUME D'OLIO ASSORBITO		V=(SHx C)+K
K	ABSORPTION AT 120 BAR AUFNAHME BEI 120 BAR ABSORPTION A 120 BAR ASSORBIMENTO A	FOR FUEL C=0 POUR PER C=0
SH	HYDRAULIC SECTIONAL AREA HYDRAULISCHER QUERSCHNITT SECTION HYDRAULIQUE SEZIONE IDRAULICO	4.89 cm ²
C	GEAR DISENGAGING STROKE AUSKUPPLUNGSHUB COURSE DE DEBRAYAGE CORSA DI DISINNESTO	
HYDRAULIC FLUID HYDRAULIKFLUESSIGKEIT FLUIDE HYDRAULIQUE FLUIDO IDRAULICO		: BRAKE FLUID : BREMSFLUESSIGKEIT : GLYCERO ALCOOLIQUE : LIQUIDO PER FRENI
THERMAL RANGE THERMISCHER ANWENDUNGSBEREICH TEMPERATURE D'UTILISATION TEMPERATURA DI UTILIZZAZIONE		-40°C...+100°C
SUPPLY PRESSURE VORRATSDRUCK PRESSION PNEUMATIQUE D'ALIMENTATION PRESSIONE PNEUMATICA DI ALIMENTAZIONE		10 bar MAX
NO STROKE LIMITER IN THE DEVICE KEIN HUBBEGRENZUNG IM GERAET PAS DE LIMITATION DE COURSE DANS L'APPAREIL NESSUNA LIMITAZIONE DI CORSA NELL'APPARECCHIO		

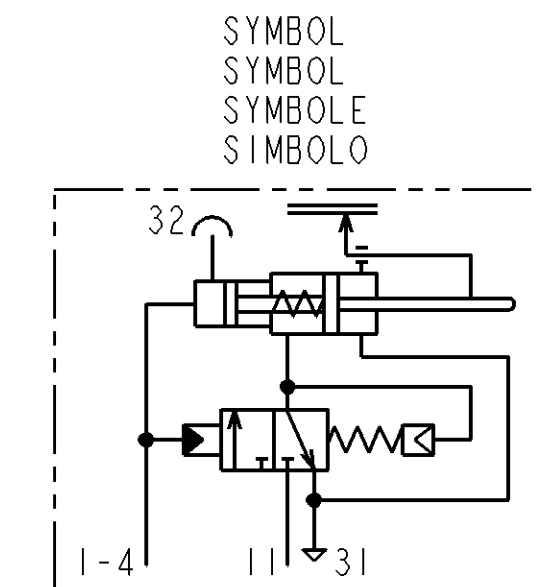
CAUTION : DO NOT ACTUATE THE DEVICE IF NOT FITTED ON ITS MOUNTING BRACKET
 VORSICHT : GERAET DARF NUR IM EINGEBAUTEN ZUSTAND BETAETIGT WERDEN
 ATTENTION : NE PAS ACTIONNER L'APPAREIL S'IL N'EST PAS FIXE SUR SON SUPPORT
 ATTENZIONE: NON METTERE IN FUNZIONE L'APPARECCHIO SE NON E' FISSATO AL SUPPORTO

● KURZEITIGER MAXIMALER BETRIEBSDRUCK 13 BAR EINE STUDE LANG
 PRESSION DE SERVICE MAX. EXCEPTIONNELLE 1 HEURE A 13 BAR

MARKING OF PORTS KENNZEICHNUNG DER ANSCHLUESSE MARQUAGE DES ORIFICES MARCATURA DEGLI ORIFIZI	
11	AIR INLET VORRATSLIETUNG ALIMENTAZIONE AIR ALIMENTAZIONE ARIA
31	AIR EXHAUST ENTLUEFTUNG ECHAPPEMENT SCARICO
1-4	OIL INLET OELZUFLOSS ALIMENTAZIONE HUILE ALIMENTAZIONE OLIO
32	BLEED SCREW ENTLUEFTUNGSSCHRAUBE VIS DE PURGE VITE DI SPURGO

TORQUE FOR CONNECTIONS
 ANZUGSMOMENT FUER ANSCHLUESSE
 COUPLE DE SERRAGE DES RACCORDS
 COPPIA DI SERRAGGIO DEI RACCORDI

* 25 N.m MAX
 *** 53 N.m MAX



General Specifications: JED-334-0
 Further Technical Data: 970 051 307 0
 Doc. Code: 035 Sheets: 1 To 3

Copyright WABCO®
 Date: 2012-08-14
 Drawn: Rossard
 Checked: Goyet
 Expert: Lher

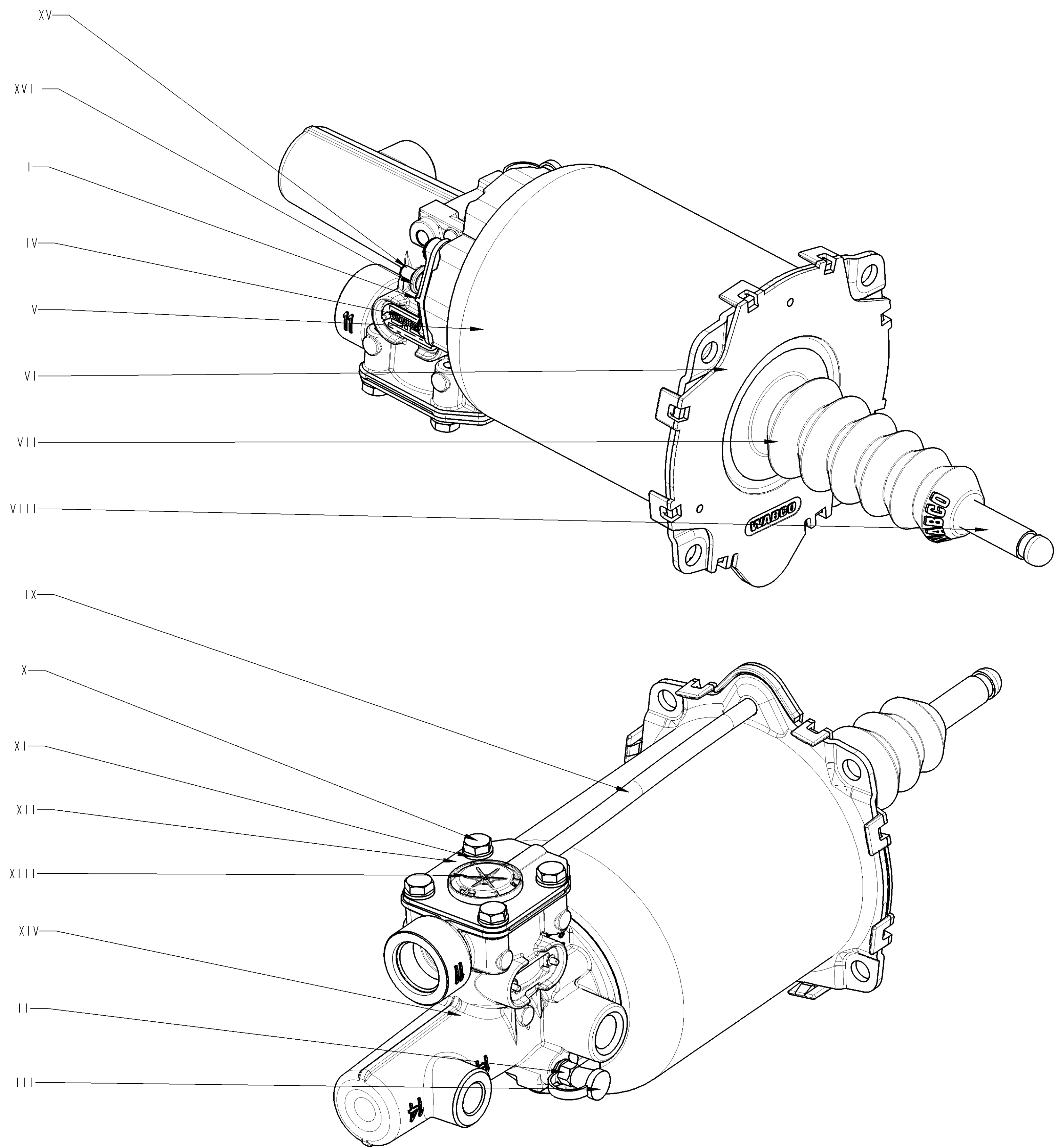
CLUTCH SERVO
 KUPPLUNGSVERSTAERKER
 SERVO-DEBRAYAGE
 SERVO-FRIZIONE

Material No.: 970 051 414 0
 Date of first issue: 2012-08-16
 Doc. Code: 005
 Language: ML
 Sheet: 1/2

Class 1) 1) 2) 3) 4) 5) 6) 7) 8) 9) 10) 11) 12) 13) 14) 15) 16) 17) 18) 19) 20) 21) 22) 23) 24) 25) 26) 27) 28) 29) 30) 31) 32) 33) 34) 35) 36) 37) 38) 39) 40) 41) 42) 43) 44) 45) 46) 47) 48) 49) 50) 51) 52) 53) 54) 55) 56) 57) 58) 59) 60) 61) 62) 63) 64) 65) 66) 67) 68) 69) 70) 71) 72) 73) 74) 75) 76) 77) 78) 79) 80) 81) 82) 83) 84) 85) 86) 87) 88) 89) 90) 91) 92) 93) 94) 95) 96) 97) 98) 99) 100)

Class 1) 1) 2) 3) 4) 5) 6) 7) 8) 9) 10) 11) 12) 13) 14) 15) 16) 17) 18) 19) 20) 21) 22) 23) 24) 25) 26) 27) 28) 29) 30) 31) 32) 33) 34) 35) 36) 37) 38) 39) 40) 41) 42) 43) 44) 45) 46) 47) 48) 49) 50) 51) 52) 53) 54) 55) 56) 57) 58) 59) 60) 61) 62) 63) 64) 65) 66) 67) 68) 69) 70) 71) 72) 73) 74) 75) 76) 77) 78) 79) 80) 81) 82) 83) 84) 85) 86) 87) 88) 89) 90) 91) 92) 93) 94) 95) 96) 97) 98) 99) 100)

Class 1) 1) 2) 3) 4) 5) 6) 7) 8) 9) 10) 11) 12) 13) 14) 15) 16) 17) 18) 19) 20) 21) 22) 23) 24) 25) 26) 27) 28) 29) 30) 31) 32) 33) 34) 35) 36) 37) 38) 39) 40) 41) 42) 43) 44) 45) 46) 47) 48) 49) 50) 51) 52) 53) 54) 55) 56) 57) 58) 59) 60) 61) 62) 63) 64) 65) 66) 67) 68) 69) 70) 71) 72) 73) 74) 75) 76) 77) 78) 79) 80) 81) 82) 83) 84) 85) 86) 87) 88) 89) 90) 91) 92) 93) 94) 95) 96) 97) 98) 99) 100)



ITEM REPERE	MATERIAL MATIERE	SURFACE PROTECTION PROTECTION DE SURFACE	
I	JED-775-6 PPA, reinforced		
II	JED-020-M STEEL	JED-256-0	PASSIVAT. Zn-ALLOY-STEEL
III	JED-670 TPE, 75 SHORE A, -40°C	JED-240-5	PAINT. STEEL PART
IV	JED-077-1 HIGH-GRADE ALUMINIUM	JED-007-1	Anodic Oxidation
V	JED-021M3 Thin Sheet, unalloyed Steel	JED-240-5	Paint, steel parts
VI	PP 30% GF BLACK		
VII	JED-376-4 EPDM, 60 IRHD, -40°C		
VIII	JED-626-1 High-Strenth. Free-Cut.Steel	JED-256	PASSIVAT. Zn-ALLOY-STEEL
IX	PA 12 PHLV BLACK		
X	JED-051M4 STEEL SCREWS&NUTS, CL.8.8	JED-378	Inorg.Coating ZN/AL
XI	JED-048MI STEEL STRIP FOR SPRINGS	JED-378	Inorg.Coating ZN/AL
XII	JED-021MI Thin sheet, unalloyed steel	JED-256	PASSIVAT. Zn-ALLOY-STEEL
XIII	JED-534-2 PA 6.6, 30% GLASS FIBRES		
XIV	JED-029MI [ⓑ] AL-PRESSURE DIE CASTING	JED-259-1 [ⓓ]	Chromating of Al-alloys
XV	JED-028M Wrought aluminium alloy	JED-008	Hard anodic oxidation
XVI	Z6 CN 18-9 Stainless steel		

Non è permesso copiare o riprodurre questo documento, né utilizzare il contenuto o i dati contenuti in esso, senza permesso scritto dalla WABCO. È vietata espressamente la ristampa, la traduzione, la distribuzione, la comunicazione o l'uso in qualsiasi modo, senza permesso scritto dalla WABCO. Toute communication ou reproduction de ce document, toute exploitation ou communication de son contenu sont interdites, sauf autorisation écrite de la WABCO. Toute utilisation non autorisée de ce document est formellement interdite. Toute utilisation non autorisée de ce document est formellement interdite. All rights reserved. No part of this document may be reproduced, stored in a retrieval system, or transmitted, in any form or by any means, without the prior written permission of WABCO. This document is the property of WABCO. All rights reserved. No part of this document may be reproduced, stored in a retrieval system, or transmitted, in any form or by any means, without the prior written permission of WABCO. This document is the property of WABCO.

General Specifications: JED-334-0		Copyright WABCO®		WABCO	
Further Technical Data: 970 051 307 0		Date	Drawn	CLUTCH SERVO	
Doc. Code: 035	Sheets: 1 To 3	2012-08-14	Rossard	KUPPLUNGSVERSTÄRKER	
General Tolerances JED-261		Checked	Goyet	SERVO-DEBRAYAGE	
Range of Nominal Dimensions (± mm)		Expert	Lher	SERVO-FRIZIONE	
Class	1) ≤ 50 > 50 ≤ 180 > 180 ≤ 400 > 400	Material No.		Date of first issue: 2012-08-16	
Fine	0,5 1,0 1,5 2,0	Mess	Scale	Doc.Code Language Sheet	
Medium	1,0 2,0 3,0 4,0	2,7	1,000	970 051 414 0	
Coarse	2,0 3,5 5,0 6,5	Size	CAD System	005 ML 2/2	
Tapped Holes acc. ISO 4039 / JED-152		A 1	Pro/E	Revision Techn. Resp. Replacement for	
1) Tolerances Class Applied Crossmarked		Ech.No.		151813 2x B 5630	
		100mm		DRAWING OF 98-06-04	