

Instrucciones de comprobación

Símbolos y palabras de señalización



ADVERTENCIA

Riesgo posible: Daños personales graves y hasta mortales.



CUIDADO

Riesgo de peligro inminente: Daños personales o materiales.

– Operación

• Enumeración

i Importantes indicaciones, aclaraciones, informaciones, consejos

i Antes de comenzar con la comprobación, es necesario leer detenidamente todas las normas de seguridad.

Normas de seguridad



ADVERTENCIA

La comprobación del aparato en el banco de pruebas sólo podrá ser llevada a cabo por personal especializado y debidamente cualificado que posea conocimientos específicos del sistema.

Comenzar la comprobación sólo tras haber leído y comprendido todas las informaciones que son necesarias para la comprobación.

Comprobar el aparato sólo en un banco de pruebas calibrado.

En caso de duda, utilizar los valores de ensayo indicados por el fabricante del vehículo.

Durante la comprobación del aparato es necesario atenerse obligatoriamente al contenido de estas instrucciones de comprobación.



CUIDADO

Es necesario atenerse a las prescripciones para la prevención de accidentes de la empresa, así como a las prescripciones nacionales.

Aflojar los tornillos de cierre, mangueras y piezas del aparato sólo después de haber purgado el aire de las tuberías.

Instrucciones de comprobación para aparatos 973 002 ... 0

050	405
051	408
052	419
070	421
404	

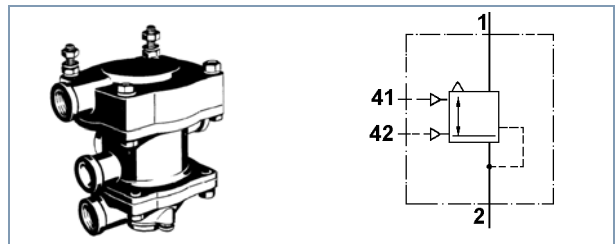


Fig. 1 Válvula de control remolque 973 002 ... 0 / Símbolo de operación

Dispositivos y herramientas necesarios

- Banco de pruebas 435 197 000 0 o un dispositivo de prueba adecuado (véase fig. 3)
- Ángulo de tensado 899 709 035 2 (véase la fig. adyacente)
- Agua con jabón y brocha



Documentación adicional necesaria

- i** Encontrará la documentación en WABCO <http://www.wabco-auto.com>, introduciendo la referencia de documentación en INFORM.
- Banco de pruebas 435 197 000 0 - Instrucciones de uso
- Indicaciones generales de reparación y comprobación
 - 820 001 074 3 de
 - 820 001 075 3 en
 - 820 001 076 3 es
 - 820 001 077 3 fr
 - 820 001 078 3 it

Controles

ADVERTENCIA

Montar en el vehículo un aparato reparado, sólo cuando haya completado las comprobaciones siguientes.

1 Peritaje externo

- Verificar el aparato en cuanto a daños visibles externamente.
- Compruebe que todas las bocas estén despegadas mediante una inspección visual.

2 Preparativos

- i** Antes de comenzar cada comprobación, cerciorarse que los grifos de cierre estén en la posición básica correcta (véase tabla 1). El regulador de presión D debe estar sin presión en la boca de salida.

Grifos de cierre	A	B	C	F	L	V	2	3	4	6	7	11	12	21	22
abierto	x		x	x									x		x
cerrado		x				x	x	x	x	x	x		x		x

Tabla 1: Posición básica del grifo de cierre en el banco de pruebas

- i** Si no se dispone del banco de pruebas 435 197 000 0, debe comprobarse el componente de acuerdo al esquema siguiente (véase fig. 3).

No fije nunca el aparato en el tornillo de banco directamente. Caso contrario, el componente podría dañarse.

- Fijar el ángulo de tensado en el aparato.
- Sujetar el ángulo de tensado con el aparato en el tornillo de banco.
- Conectar el aparato en los empalmes del banco de prueba (véase fig. 1) o según el esquema de comprobación.

i Banco de pruebas

Ajustar el regulador de presión D en 7 bares.

CUIDADO

Procurar que las uniones del banco de pruebas y del aparato estén correctamente conectadas.

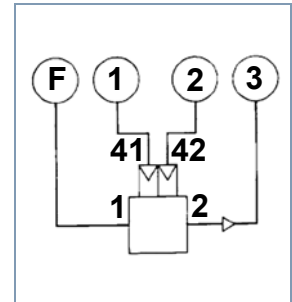


Fig. 2 Esquema de conexión del banco de pruebas

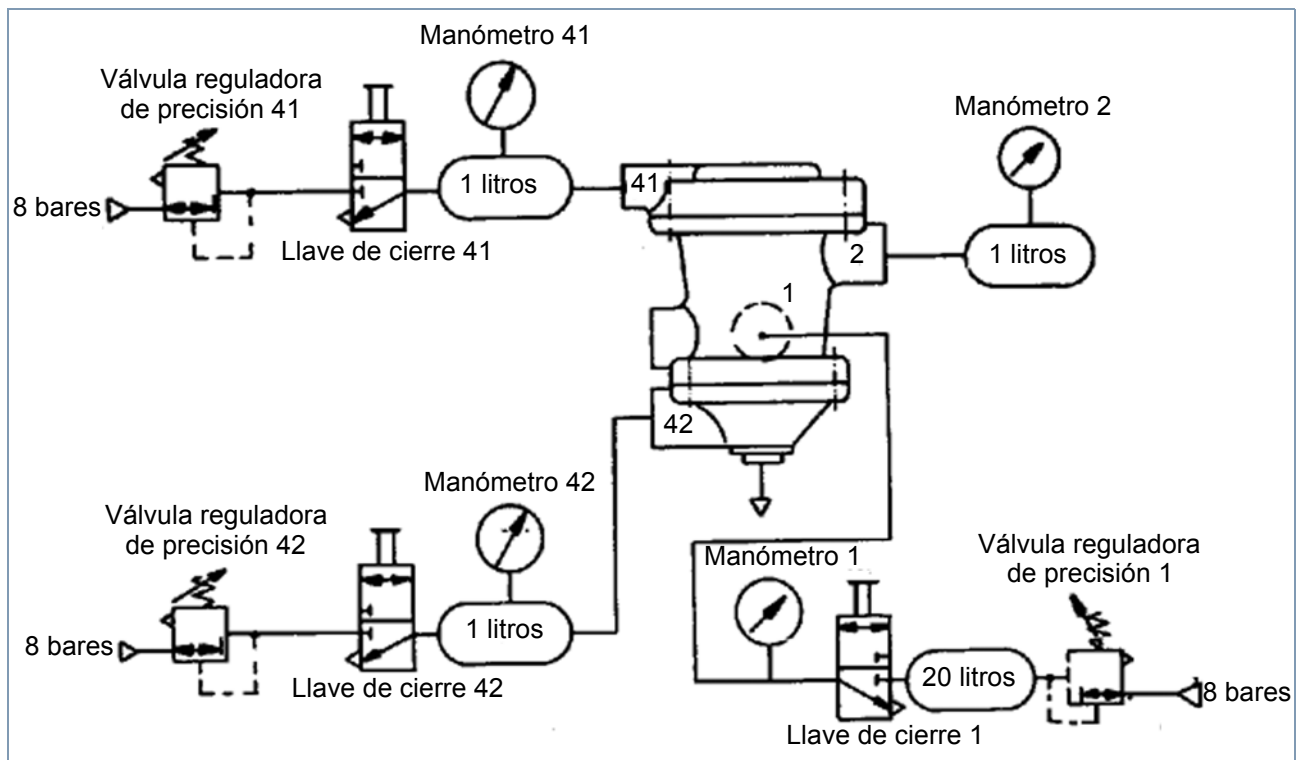



Fig. 3 Esquema de comprobación

i Llevar a cabo el desarrollo de la comprobación en el orden prescrito.

i La presión de reserva es de máx. 8 bares. / mín. 7,0 bares.

Valores de ajuste E, valores de ensayo P y predominancia "a", véase tabla 3.

Paso de comprobación	Conexiones del aparato				Observación
	A1 bar	A41 bar	A42 bar	A2 bar	
3 Verificar la estanqueidad					
Purgar el aire de A41 y A42. Aflojar y girar la unión de manguera en A42. Humedecer con jabón A1, A41, A42 y la desaireación del aparato. Empalmar nuevamente la unión de manguera.	7	0	0	0	Fugas admisibles: 8 cm ³ /min  ADVERTENCIA No montar nunca en el vehículo una Válvula de control remolque no hermética.
4 Comprobación de funcionamiento					
Aplicar aire y purgar repetidamente A41.	7	0...7 7...0	0	0...7 7...0	El manómetro 2 (banco de pruebas: manómetro 3) debe indicar incremento o caída de presión, sin retardo.
Aplicar aire en A41.	7	>0...≤0,3	0	>0	
Aumentar la presión en A41. Ajustar la predominancia, girando el tornillo de ajuste, en el valor "a" (véase tabla 3).	7	E1	0	a	
Aumentar la presión en A41	7	7	0	P1	El manómetro 2 (banco de pruebas: manómetro 3) debe indicar aumento inmediato de presión. Los niveles de presión tienen que ser como máx. de 0,3 bar.
Purgar lentamente A41.	7	E2	0	-	Comienza la caída de presión en el manómetro 2 (banco de pruebas: manómetro 3). La purga de aire en el aparato debe ser audible.
Seguir purgando A41.	7	E3	0	P2	



Paso de comprobación	Conexiones del aparato				Observación
	A1 bar	A41 bar	A42 bar	A2 bar	
Desairear A41 a 0 bar.	7	0	0	0...0,1	
Aplicar aire en A42.	7	0	E4	>0	
Aumentar la presión en A42.	7	0	7	P3	
5 Estanqueidad					
Aplicar aire en A1, A41 y A42. Humedecer el aparato, inclusive las juntas de separación, con jabón.	7	7	7	0	Fugas admisibles: 8 cm ³ /min  ADVERTENCIA No montar nunca en el vehículo una Válvula de control remolque no hermética.
6 Desairear el aparato					
Desairear A1, A41 y A42. Limpiar el aparato.	0	0	0	0	 CUIDADO Desmontar las uniones de manguera sólo si el aparato ha sido previamente desaireado a 0 bar.

Tabla 2: Pasos de comprobación

Valores de comprobación y de ajuste

973 002 ... 0 Variante	E1	P1	E2	E3	P2	E4	P3	"a"
050	2	6,2...6,6	≥6,2	3	3,4±0,15	0...1,4	5,8...6,2	2,2±0,1
051	=> 050							2,3±0,1
052	2	6,2...6,6	≥5,8	3	3,9±0,15	0...1,4	≥5,7	2,4±0,1
070	2	6,2...6,6	6,2...5,8			1...1,4	6,4...7	2,6±0,1
404	2...3	≥6,7	≥6,2	3...2	A41 $\begin{matrix} +0,2 \\ 0 \end{matrix}$	0...1,4	≥6,4	0
405	2...3	6,2...6,6	≥5,8	3...2	A41+0,5±0,2	0...1,4	≥6,4	0
408	=> 070							2,6±0,1
419	2...3	6,2...6,6	≥5,8	3...2	A41+1±0,2	0...1,4	≥6,4	2,4±0,1
421	=> 070							2,6±0,1

Tabla 3: Valores de comprobación y de ajuste (E = valor de ajuste, P = valor de comprobación)