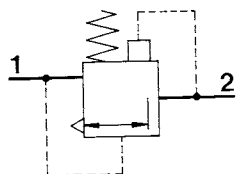
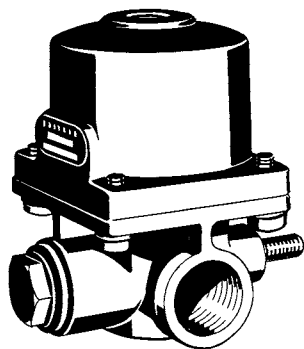


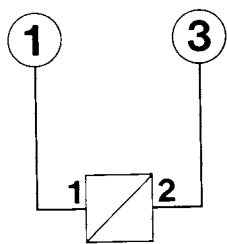
## Prüfanweisung

für die Abwandlungen siehe Tabelle



**Vorratsdruck:** max. 10,0 bar

## Prüfstandanschlüsse



## Grundstellung der Absperrhähne im Prüfstand

Hahn	A	B	C	D	E	F	L	V	2	3	4	6	7	11	12	21	22
auf	•														•		
zu		•	•	•	•	•	•	•	•	•	•	•	•		•	•	•

## Erforderliches Sonderwerkzeug

Spannwinkel 899 709 035 2

## Prüfablauf

### 1. Vorbereitung

Gerät nach Schema anschließen.

Alle Anschlüsselemente sind im Normalzubehör des Bremsgeräteprüfstandes enthalten.

Die nicht benötigten Anschlüsse verschließen.

### 2. Dichtigkeit

Anschluß 1 mit 7 bar belüften. Gerät auf Dichtigkeit prüfen. Leichte Undichtigkeit ist zulässig. Gerät auf 0 bar entlüften.

### 3. Funktion

Anschluß 1 mit 7 bar belüften. Manometer 3 muß 7 – 0,2 bar anzeigen. Diesen Vorgang mehrmals wiederholen.

Gerät auf 0 bar entlüften.

Anschluß 1 mit max. 0,5 bar belüften. Manometer 3 muß Druck anzeigen.

Druck am Anschluß 1 auf den Wert P1 erhöhen. Manometer 3 muß den Wert P2 anzeigen.

Druck am Anschluß 1 auf den Wert P3 erhöhen. Manometer 3 muß den Wert P4 anzeigen.

Anschluß 1 bis zum Wert P5 belüften. Manometer 3 muß den Wert P6 anzeigen.

Druck am Anschluß 1 auf 7 bar erhöhen. Manometer 3 muß ebenfalls 7 bar anzeigen.

Druck am Anschluß 1 auf den Wert P5 senken. Manometer 3 muß den Wert P7 anzeigen.

Druck am Anschluß 1 weiter absenken auf den Wert P3. Manometer 3 muß den Wert P8 anzeigen.

Spätestens beim Wert P10 muß ein hörbares Entlüften an der Geräteentlüftung einsetzen.

Druck am Anschluß 1 bis auf den Wert P1 absenken. Manometer 3 muß den Wert P9 anzeigen.

Anschluß 1 auf 0 bar entlüften. Manometer 3 muß ebenfalls 0 bar anzeigen.

Vor dem Abnehmen der Schlauchverbindungen Gerät auf 0 bar entlüften.

Gerät	P1	P2	P3	P4	P5	P6	P7	P8	P9	P10
975 002 001 0										
975 002 002 0	2,0	1,0 ± 0,15	4,5	3,5 ± 0,4	5,7	5,4 ± 0,4	—	4,0 ± 0,5	1,05 + 0,25	4,0
975 002 032 0										
975 002 003 0	2,0	1,0 $\begin{smallmatrix} +0,3 \\ -0,2 \end{smallmatrix}$	3,5	2,9 $\begin{smallmatrix} +0,3 \\ -0,2 \end{smallmatrix}$	4,5	4,5 $\begin{smallmatrix} +0,3 \\ -0,2 \end{smallmatrix}$	4,5 $\begin{smallmatrix} +0,2 \\ -0,3 \end{smallmatrix}$	3,4 $\begin{smallmatrix} +0,2 \\ -0,3 \end{smallmatrix}$	1,2 $\begin{smallmatrix} +0,2 \\ -0,3 \end{smallmatrix}$	3,5
975 002 005 0	1,5	0,75 ± 0,2	2,8	2,3 ± 0,2	4,0	4 ± 0,2	4,0 ± 0,25	2,5 ± 0,25	0,9 ± 0,25	2,3
975 002 017 0	1,5	0,9 ± 0,1	2,8* 2,0**	2,4 ± 0,2	5,0	5 ± 0,2	5,0 ± 0,25	1,8 ± 0,2	1,2 ± 0,2	3,0

\* aufwärts

\*\* abwärts