

WABCO TPMS Manager

en: Quick start guide

⚠ WARNING



Danger to life when using the product with a pacemaker

This product emits electromagnetic and electronically generated waves that may interfere with the safe operation of pacemakers.

- Individuals with pacemakers must not use this product.

Operating instructions: <http://www.wabco.info/ii/1560>

de: Kurzbedienungsanleitung

⚠ WARNUNG



Lebensgefahr bei Verwendung des Produkts mit Herzschrittmacher

Dieses Produkt sendet elektromagnetische und elektronisch erzeugte Wellen aus, die den sicheren Betrieb von Herzschrittmachern stören können.

- Personen mit Herzschrittmacher dürfen dieses Produkt nicht verwenden.

Bedienungsanleitung: <http://www.wabco.info/ii/1560>

fr: Guide de démarrage rapide

⚠ AVERTISSEMENT



Danger de mort pour les porteurs de stimulateur cardiaque

Ce produit émet des ondes électroniques et électromagnétiques qui peuvent perturber le fonctionnement des stimulateurs cardiaques.

- Les porteurs de stimulateur cardiaque ne doivent pas utiliser ce produit.

Guide d'utilisation: <http://www.wabco.info/ii/1560>

es: Guía de inicio rápido

⚠ ADVERTENCIA



Peligro de muerte por el uso del producto con marcapasos

Este producto emite ondas electromagnéticas y ondas generadas electrónicamente que pueden afectar al funcionamiento seguro de los marcapasos.

- Las personas con marcapasos no pueden utilizar este producto.

Instrucciones de uso: <http://www.wabco.info/ii/1560>

nl: Beknopte gebruiksaanwijzing

⚠ WAARSCHUWING



Levensgevaar bij gebruik van het product met pacemakers

Dit product zendt elektromagnetische en elektronisch gegenereerde golven uit, die een veilig gebruik van pacemakers kunnen storen.

- Personen met een pacemaker mogen dit product niet gebruiken.

Gebruiksaanwijzing: <http://www.wabco.info/ii/1560>

826 105 654 3 – Edition 05.2020 – Doc_000128_ml

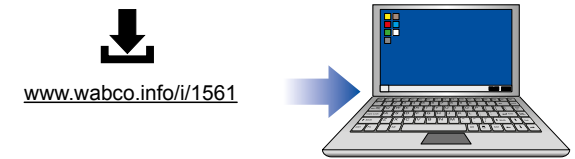
1

- Make sure your TPMS Manager is fully charged.
- Laden Sie Ihren TPMS Manager vollständig auf.
- Charger intégralement TPMS Manager.
- Cargue completamente el TPMS Manager.
- Uw TPMS Manager volledig opladen.



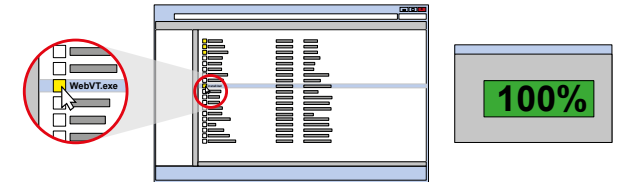
2

- Download the PC software (WebVT).
- Laden Sie die PC-Software (WebVT) herunter.
- Télécharger le logiciel PC (WebVT).
- Descargue el software para el PC (WebVT).
- De PC-software (WebVT) downloaden.



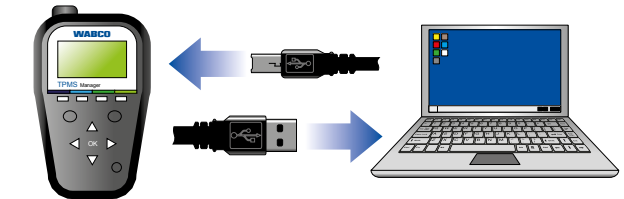
3

- Unpack and install WebVT.
- Entpacken und installieren Sie WebVT.
- Décompresser et installer WebVT.
- Descomprima e instale WebVT.
- WebVT uitpakken en installeren.



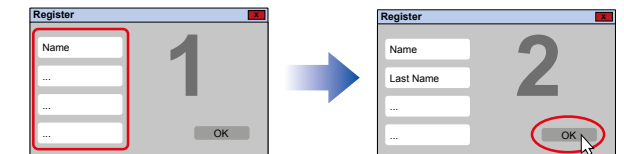
4

- Connect your TPMS Manager to your PC.
- Verbinden Sie Ihren TPMS Manager mit Ihrem PC.
- Raccorder TPMS Manager au PC.
- Conecte el TPMS Manager con el PC.
- Uw TPMS Manager met uw PC verbinden.



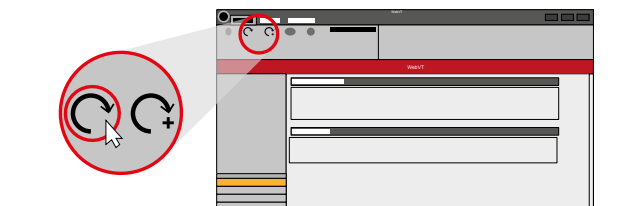
5

- Register your TPMS Manager.
- Registrieren Sie Ihren TPMS Manager.
- Enregistrer TPMS Manager.
- Registre el TPMS Manager.
- Registreer uw TPMS Manager.



6

- Update the software on your TPMS Manager.
- Aktualisieren Sie die Software auf Ihrem TPMS Manager.
- Mettre à jour le logiciel sur TPMS Manager.
- Actualice el software del TPMS Manager.
- De software op uw TPMS Manager updaten.



WABCO TPMS Manager

sv: Snabbguide

⚠️ VARNING



Livs fara vid användning av produkten tillsammans med pacemaker

Denna produkt sänder ut elektromagnetiska och elektroniskt alstrade vågor som kan störa säker drift av pacemakers.

– Personer med pacemakers får inte använda denna produkt.

Bruksanvisning: <http://www.wabco.info/i/1560>

pl: Skrócona instrukcja obsługi

⚠️ OSTRZEŻENIE



Śmiertelne niebezpieczeństwo w przypadku stosowania produktu przez osoby z rozrusznikiem serca

Ten produkt wysyła fale generowane elektromagnetycznie i elektronicznie, które mogą powodować zakłócenia w pracy rozruszników serca.

– Osoby z rozrusznikiem serca nie mogą używać tego produktu.

Instrukcja obsługi: <http://www.wabco.info/i/1560>

hu: Rövid kezelési útmutató

⚠️ FIGYELMEZTETÉS



Életveszély, ha a termék szívritmus-szabályozóval együtt használják

Ez a termék elektromágneses és elektronikus gerjesztett hullámokat bocsát ki, amelyek zavarhatják a szívritmus-szabályozó biztonságos működését.

– A szívritmus-szabályozót viselő személyek ezt a terméket nem használhatják.

Kezelési útmutató: <http://www.wabco.info/i/1560>

tr: Kısa kullanma talimatı

⚠️ UYARI



Kalp pili olanların ürünü kullanması ölüm tehlikesine neden olmaktadır

Bu ürün, kalp pillerinin güvenli işletimini olumsuz etkileyebilen elektromanyetik ve elektronik şekilde üretilmiş dalgalar yaymaktadır.

– Kalp pili olan kişilerin bu ürünü kullanması yasaktır.

Kullanma talimatı: <http://www.wabco.info/i/1560>

uk: Коротке керівництво по експлуатації

⚠️ ОБЕРЕЖНО



Небезпека для життя при використанні виробу у поєднанні з кардіостимулятором

Цей виріб створює електромагнітні хвилі і хвилі, що випромінюються електронною частиною, які порушують роботу кардіостимуляторів.

– При носінні кардіостимулятора користуватися цим виробом не можна.

Керівництво по експлуатації: <http://www.wabco.info/i/1560>

826 105 654 3 – Edition 05.2020 – Doc_000128_ml

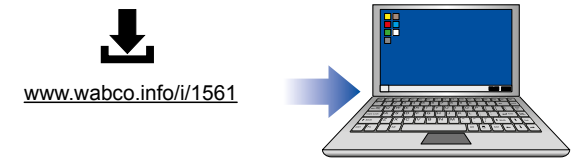
1

- Se till att din TPMS Manager är fulladdad.
- Całkowicie naładuj urządzenie TPMS Manager.
- Teļjesen tōltse fel a TPMS Manager.
- TPMS yöneticisini komple şarj edin.
- Повністю зарядіть прилад TPMS Manager.



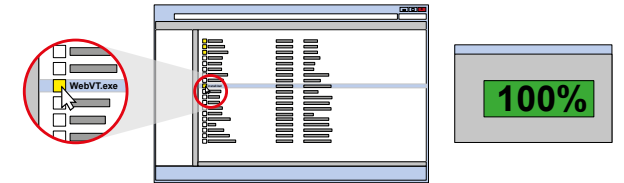
2

- Ladda ned programvaran (WebVT) till din dator.
- Pobierz oprogramowanie PC (WebVT).
- Töltse le a PC szoftvert (WebVT).
- Bilgisayar yazılımını (WebVT) indirin.
- Завантажте комп'ютерне ПЗ (WebVT).



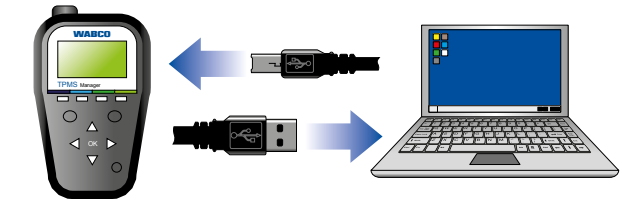
3

- Packa upp och installera WebVT.
- Rozpakuj i zainstaluj WebVT.
- Csomagolja ki és telepítse a WebVT-t.
- WebVT-yi açın ve kurun.
- Розпакуйте і встановіть програму WebVT.



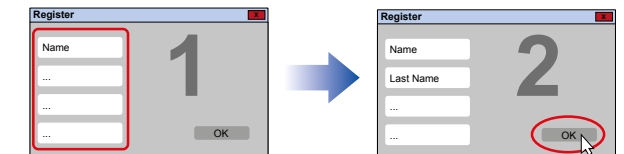
4

- Anslut din TPMS Manager till din dator.
- Połącz urządzenie TPMS Manager z komputerem.
- Csatlakoztassa a TPMS Manager a PC-vel.
- TPMS yöneticisini bilgisayarınıza bağlayın.
- Підключіть прилад TPMS Manager до комп'ютера.



5

- Registrera din TPMS Manager.
- Zarejestruj urządzenie TPMS Manager.
- Regisztrálja a TPMS Manager.
- TPMS yöneticisini kaydedin.
- Зареєструйте прилад TPMS Manager.



6

- Uppdatera programvaran på din TPMS Manager.
- Zaktualizuj oprogramowanie urządzenia TPMS Manager.
- Frissítse a szoftvert a TPMS Manageren.
- TPMS yazılımını güncelleştirin.
- Оновіть ПЗ в приладі TPMS Manager.

