

THERMAL RANGE OF APPLICATION  
THERMISCHER ANWENDUNGSBEREICH  
GAMME D'APPLICATION THERMIQUE  
CAMPO DI APPLICAZIONE TERMICA

-40°C....+80°C  
MAX. TEMP. 100°C  
ADMISSIBLE DURING LIMITED PERIOD OF 20h

TORQUE FOR CONNECTIONS  
ANZUGSMOMENT FÜR EINSCHRAUBSTUTZEN  
COUPLE DE SERRAGE DES RACCORDS  
COPPIA DI SERRAGGIO DEI RACCORDI

48 Nm MAX

- ① INLET  
VORRAT  
ALIMENTATION  
ALIMENTAZIONE (HIGH PRESSURE)  
(HOCHDRUCK)  
(HAUTE PRESSION)  
(ALTA PRESSIONE)
- ② DELIVERY  
AUSGESTURTE LUFT  
UTILISATION  
UTILIZZAZIONE (LOW PRESSURE)  
(NIEDERDRUCK)  
(BASSE PRESSION)  
(BASSA PRESSIONE)
- ③ EXHAUST  
ENTLUEFTUNG  
ECHAPPEMENT  
SCARICO

DELIVERY PRESSURE  
AUGESTFUERTER  
PRESSION D'UTILISATION  
PRESSIONE D'UTILIZZAZIONE

P2=2.5 +0/-0.2 bar FOR FUER POUR PER P1=8 bar

OPENING OF SAFETY VALVE  
OEFFNUNG DES SICHERHEITSVENTILS  
OUVERTURE DE LA SOUPEPE DE SECURITE  
APERTURA DELLA VALYOLA DI SICUREZZA

P2+2.5 bar (MAX)

NOMINAL DIAMETER MIN.  
MIN. FREIER DURCHGANG  
DIAMETRE NOMINAL MIN.  
DIAMETRO NOMINALE MIN.

10 mm (78.5 mm<sup>2</sup>)

MEDIUM  
MEDIUM  
FLUIDE  
FLUIDE

AIR  
LUFT  
AIR  
ARIA

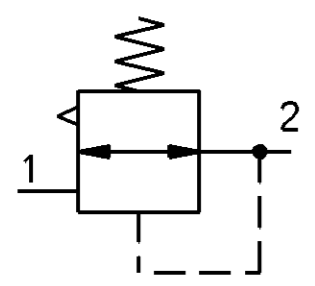
NAME PLATE DETAILS

ProVia IDENTIFICATION NUMBER  
ProVia TEILE NUMMER  
NUMERO D'IDENTIFICATION ProVia  
NUMERO D'IDENTIFICAZIONE



MANUFACTURING PLANT:  
PRODUKTIONSSTAETTE: JED-225  
LIEU DE FABRICATION:  
LUOGO DI FABRICAZIONE:

WEEK / YEAR OF MANUFACTURE  
FERTIGUNGSWOCHE / JAHR  
SEMAINE / ANNEE DE FABRICATION  
SETTIMANA / ANNO DELLA FABRICAZIONE



INLET  
VORRAT  
ALIMENTATION  
ALIMENTAZIONE

P1 MAX = 15 bar

P1 MAX = 12.5 bar

IF FALLS  
SI  
SE P1 CONSTANT  
UNVERÄNDERLICH  
CONSTANTE  
INVARIABILE

IF FALLS  
SI  
SE P1 VARIABLE  
VERÄNDERLICH  
VARIABLE  
VARIABLE

General Specification: JED-334-1, Size ISO 14405 LP		Copyright WABCO®		<b>ProVia</b>	
Further Technical Data:		Date	Signature		
Doc. Code:	Sheet:	2018-09-19	Aswinkumar	PRESSURE LIMITING VALVE DRUCKBEGRENZUNGSVENTIL VALVE DE LIMITATION DE PRESSION VALVOLA LIMITATRICE DI PRESSIONE	
General Tolerances JED-261		Checked	Vallarasu		
Range of Nominal Dimensions ( ± mm)		Expert		K P NAGARAJAN	
Class	1)	≤ 50	> 50 ≤ 180	> 180 ≤ 400	> 400
Fine		0.5	1.0	1.5	2.0
Medium	X	1.0	2.0	3.0	4.0
Coarse		2.0	3.5	5.0	6.5
Tapped Holes acc. JED-152		Material No.		Date of first issue: 2015-11-20	
1) Tolerance Class Applied Crossmarked		Mass	Scale	ECN-No.	
		0.376	1:1	Revision	
		kg		1 A	
		Size	CAD System	Techn. Resp.	
		A 2	CREO	5160_LAM	
		PRO 015 026 0		Replacement for	
				005 ML 1/1	

Non e permesso, concesso, o terzi, o riproduzione di questo documento, ne utilizzare il contenuto o renderlo comunque noto a terzi senza autorizzazione esplicita. Ogni infrazione costituisce un evidente abuso e comporta il risarcimento dei danni subiti. E' fatta riserva di tutti i diritti derivanti da brevetti o modelli.  
 Toute communication ou reproduction de ce document, toute exploitation ou communication de son contenu sont interdites, sauf autorisation expresse. Tout manquement a cette regle constitue un abus evident et expose son auteur au versement de dommages et interets. Tous droits de proprieete industrielle reserves, notamment en matiere de brevets et de modesles.  
 Weitergabe sowie Vervielfältigung dieses Urteiles, Vervielfältigung und Mitteilung desselben ist nicht gestattet, soweit nicht ausdrücklich ansonsten, weitergegeben, stehen einem offensichtlichen Missbrauch dar und verpflichten zu Schadenersatz. Alle Rechte hier den Fall der Patenterteilung oder Gebrauchsmuster-Eintragung vorbehalten.  
 This document is the subject of copyright.

dwg: PRO0150260...\_0231...\_A-1 / stable: User Review / mod: PRO0150260...\_A02