

DEVICE EXTREME POSITIONS WHEN BLEEDING
 MAX. SCHIEFSTAND DES GERÄTES WAHREND DER ENTLUEFTUNG
 POSITIONS EXTREMES DE L'APPAREIL PENDANT LA PURGE
 POSIZIONI ESTREME DELL'APPARECCHIO DURANTE LO SPURGO

ADJUSTMENT OF WEAR INDICATOR
 VERSCHLEISSANZEIGER
 REGLAGE DU TMOIN D'USURE
 REGOLAZIONE DEL INDICATORE DI USURA

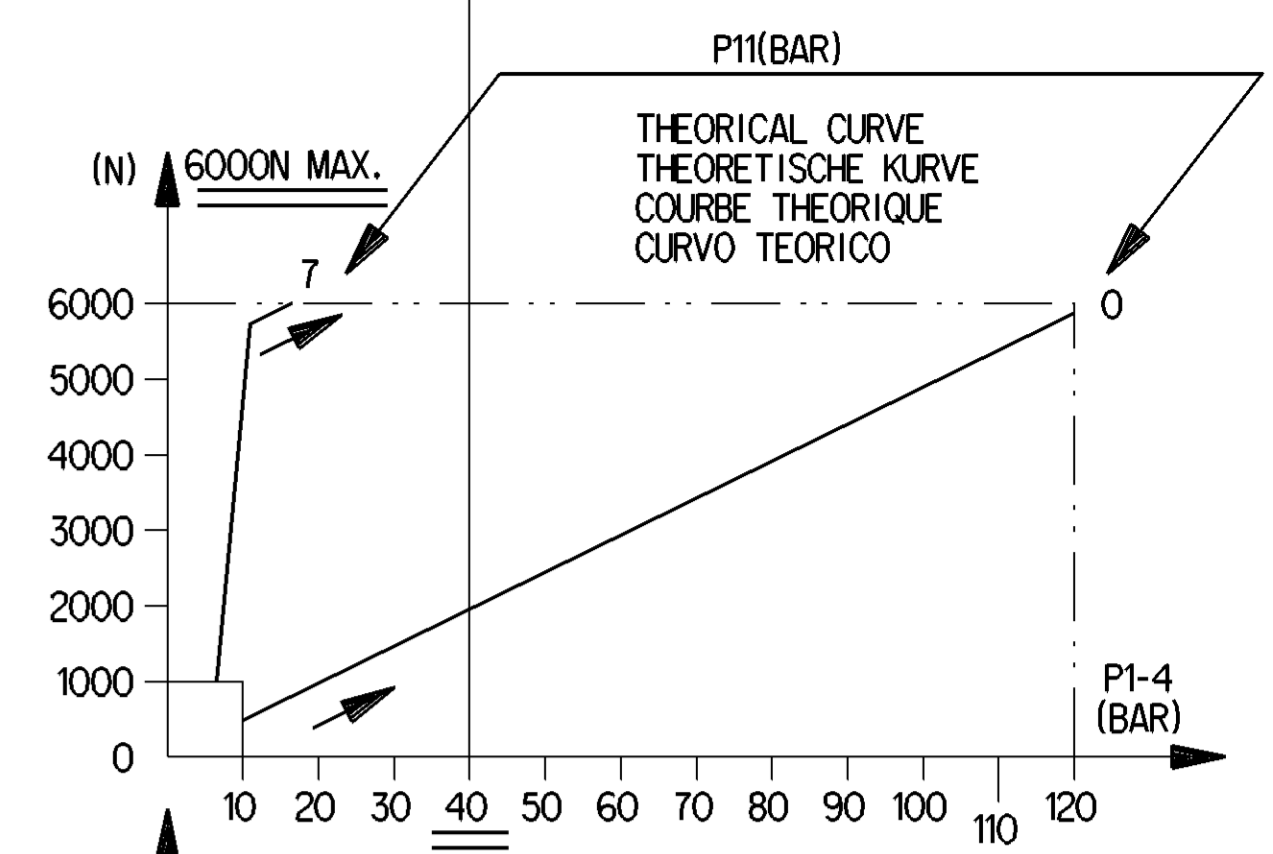
POSITION WHEN DELIVERED
 POSITION BEI LIEFERUNG
 POSITION DE LIVRAISON
 POSIZIONE DI CONSEGNA

WEAR INDICATOR
 VERSCHLEISSANZEIGER
 TMOIN D'USURE
 INDICATORE DI USURA

STROKE
 HUB
 COURSE
 CORSA

NORMAL USE
 NORMALBETRIEB
 UTILISATION NORMALE
 UTILIZZAZIONE NORMALE

EXCEPTIONAL USE
 AUSSERGEWOEHLICHER BETRIEB
 UTILISATION EXCEPTIONNELLE
 UTILIZZAZIONE ECCEZIONALE



FORCE OUTPUT
 KRAFT AN DER KOLBENSTANGE
 EFFORT A LA TIGE DE COMMANDE
 SFORZO ALL'ALBERO DI COMANDO

OIL VOLUME INPUT
 NUTZBARES HYDRAULISCHES VOLUMEN
 VOLUME D'HUILE ABSORBE
 VOLUME D'OLIO ASSORBITO

K	ABSORPTION AT AUFNAHME BEI ABSORPTION A ASSORBIMENTO A	FOR FUER POUR PER	C=0	1.5-k-2.5 cm ³
SH	HYDRAULIC SECTIONAL AREA HYDRAULISCHER QUERSCHNITT SECTION HYDRAULIQUE SEZIONE IDRAULICO			4.89 cm ²
C	GEAR DISENGAGING STROKE AUSKUPPLUNGSHUB COURSE DE DEBRAYAGE CORSA DI DISINNESTO			

HYDRAULIC FLUID
 HYDRAULIKFLUESSIGKEIT
 FLUIDE HYDRAULIQUE
 FLUIDO IDRAULICO

BRAKE FLUID
 BREMSFLUESSIGKEIT
 GLYCERO ALCOOLIQUE
 LIQUIDO PER FRENI

SAE
 J 1703

THERMAL RANGE
 THERMISCHER ANWENDUNGSBEREICH
 TEMPERATURE D'UTILISATION
 TEMPERATURA DI UTILIZZAZIONE

SUPPLY PRESSURE
 VORRATSDRUCK
 PRESSION PNEUMATIQUE D'ALIMENTATION
 PRESSIONE PNEUMATICA DI ALIMENTAZIONE

NO STROKE LIMITER IN THE DEVICE
 KEIN HUBBEGRENZUNG IM GERÄET
 PAS DE LIMITATION DE COURSE DANS L'APPAREIL
 NESSUNA LIMITAZIONE DI CORSA NELL'APPARECCHIO

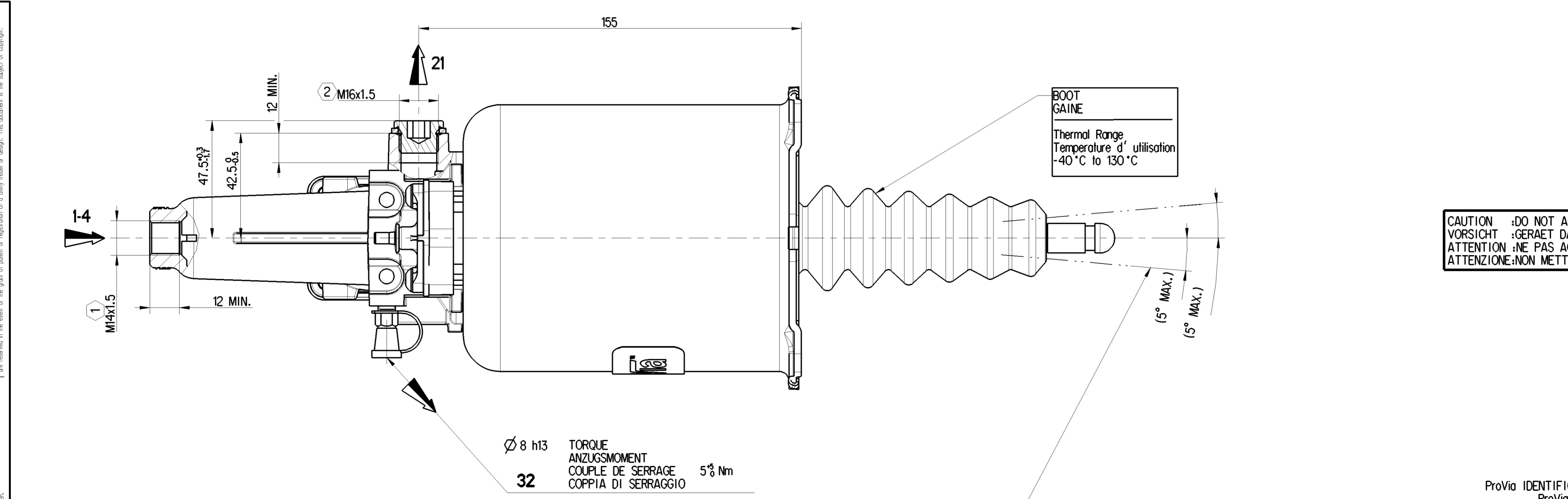
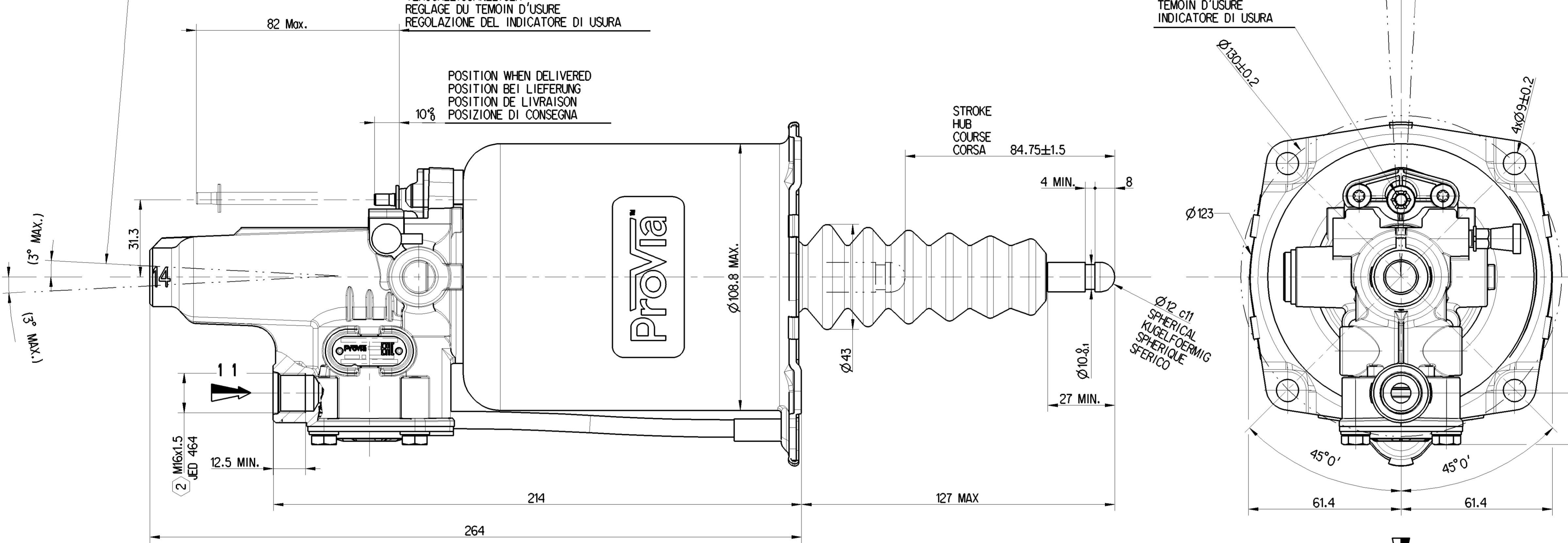
CAUTION :DO NOT ACTUATE THE DEVICE IF NOT FITTED ON ITS MOUNTING BRACKET
 VORSICHT :GERÄET DARF NUR IM EINGEBAUTEN ZUSTAND BETÄTIGT WERDEN
 ATTENTION :NE PAS ACTIONNER L'APPAREIL S'IL N'EST PAS FIXE SUR SON SUPPORT
 ATTENZIONE:NON METTERE IN FUNZIONE L'APPARECCHIO SE NON È FISSATO AL SUPPORTO

NAME PLATE DETAILS

MANUFACTURING PLANT:
 PRODUKTIONSSTÄTTE: JED-225
 LIEU DE FABRICATION:
 LUOGO DI FABBRICAZIONE:

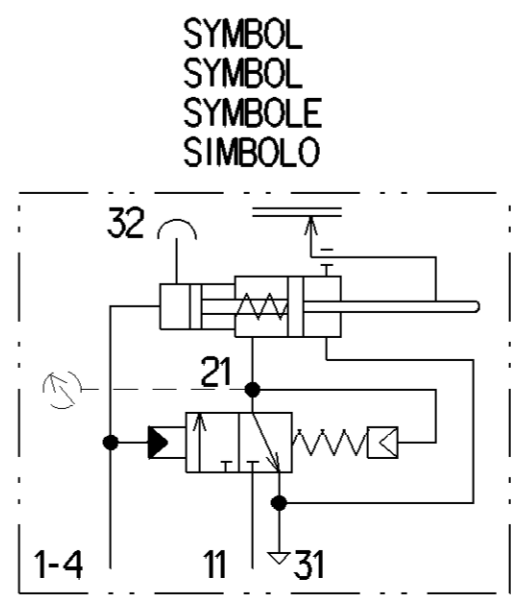
ProVia IDENTIFICATION NUMBER
 ProVia TEILE NUMBER
 NUMERO D'IDENTIFICATION ProVia
 NUMERO D'IDENTIFICAZIONE

WEEK / YEAR OF MANUFACTURE
 FERTIGUNGSWOCHE / JAHR
 SEMAINE / ANNEE DE FABRICATION
 SETTIMANA / ANNO DELLA FABBRICAZIONE



BOOT
 GAINE
 Thermal Range
 Temperature d' utilisation
 -40°C to 130°C

MISALIGNMENT OF PUSH ROD IN ANY DIRECTION
 AUSLENKUNG DER DRUCKSTANGE ALLSEITIG
 DEVIATION DE LA BIELLE EN TOUTES DIRECTIONS
 DEVIAZIONE DELL'ASTA DI COMANDO IN TUTTE LE DIREZIONI



MARKING OF PORTS KENNZEICHNUNG DER ANSCHLUESSE MARQUAGE DES ORIFICES MARCATURA DEGLI ORIFIZI	21	PRESSURE CONNECTION DRUCKANSCHLUSS PRISE DE PRESSION PRESA DI PRESSIONE
11 AIR INLET VORRATSLIEFUNG ALIMENTATION AIR ALIMENTAZIONE ARIA	31	AIR EXHAUST ENTLUEFTUNG ECHAPPEMENT SCARICO
1-4 OIL INLET OELZUFLOSS ALIMENTATION HUILE ALIMENTAZIONE OLIO	32	BLEED SCREW ENTLUEFTUNGSSCHRAUBE VIS DE PURGE VITE DI SPURGO

TORQUE FOR CONNECTIONS ANZUGSMOMENT FUER ANSCHLUESSE COUPLE DE SERRAGE DES RACCORS COPPIA DI SERRAGGIO DEI RACCORDI	1	25 N.m MAX
	2	34 N.m MAX

General Specification: JED-334-1 - Size ISO 14405 LP	Copyright WABCO®	ProVia
Further Technical Data: PRO 051 001 0	Date: 2018-09-11	CLUTCH SERVO KUPPLUNGSVERSTÄRKER SERVO-DEBRAYAGE SERVO-FRIZIONE
Doc. Code: 035	Sheet: 1 To 5	
General Tolerances JED-261	Checked: Aswinkumar	
Range of Nominal Dimensions (± mm)	2018-09-20	Validator: Vallarosu
Class 1) ≤ 50 > 50 > 180 > 180 > 400 > 400	Expert: SURESH	
Fine 0.5 1.0 1.5 2.0	Mass: 2.949 kg	Date of first issue: 2015-02-14
Medium 1.0 2.0 3.0 4.0 ±3°	Scale: 1:1	Doc. Code: 005 ML 1/1
Coarse 2.0 3.5 5.0 6.5	Size: A1 CREO	Revision: 1 C
Tapped Holes acc. JED-152 / JED-464	177205	5630_AM
1) Tolerance Class Applied Crossmarked		

Non è permesso copiare o riprodurre questo documento, né utilizzare il contenuto o i marchi commerciali (logo o testo) senza permesso scritto dalla WABCO. Tutti i diritti sono riservati. Toute réimpression ou utilisation non autorisée sans la permission écrite de la WABCO est formellement interdite. Toute utilisation non autorisée sera considérée comme acte de contrefaçon et sera poursuivie. All rights reserved. No part of this document may be reproduced, stored in a retrieval system, or transmitted in any form or by any means, electronic, mechanical, photocopying, recording, or by any information storage and retrieval system, without the prior written permission of WABCO. This document is the subject of copyright.