

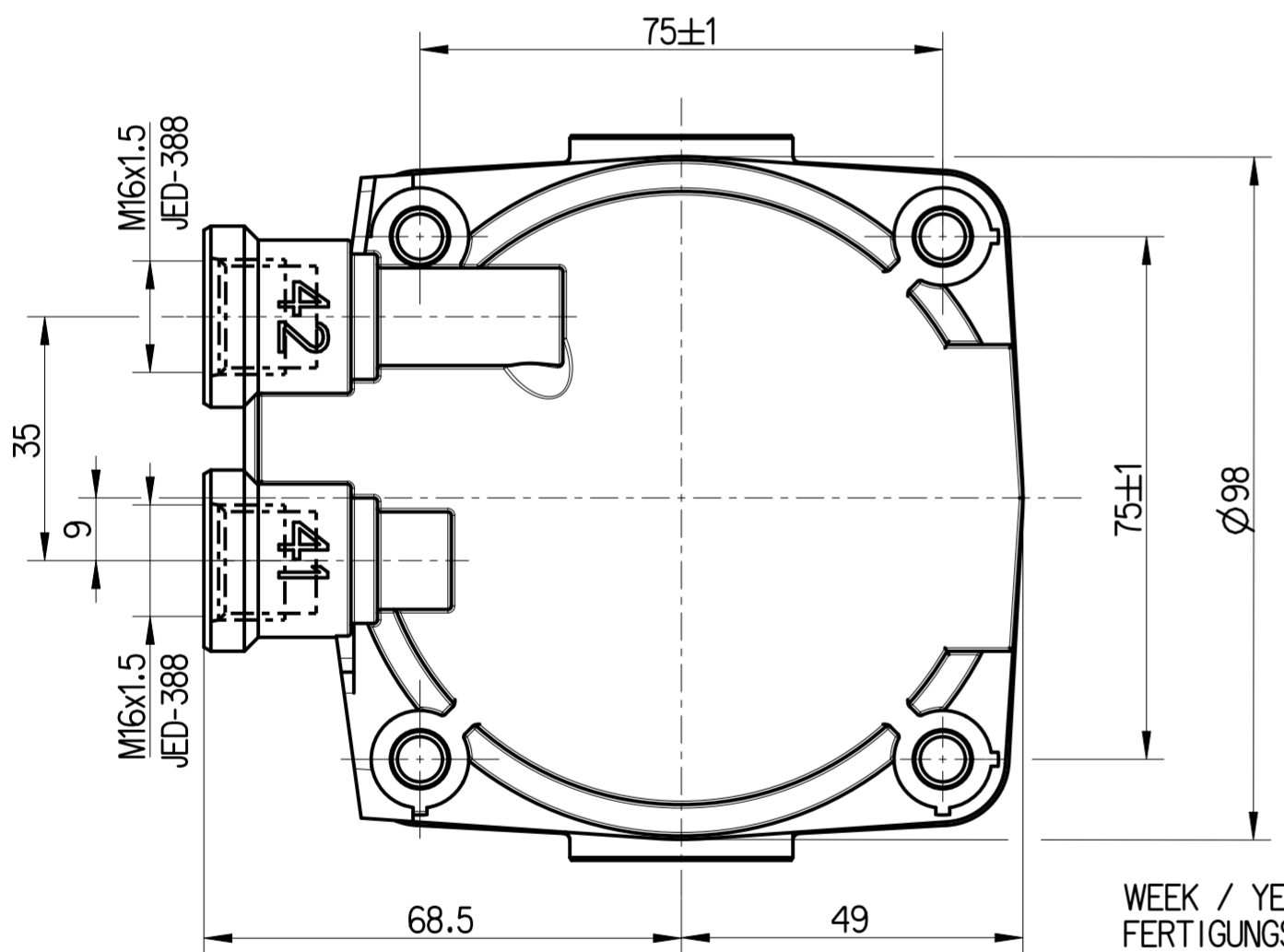
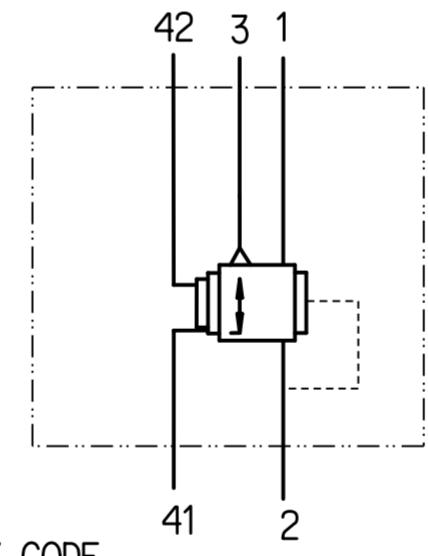
MEDIUM: AIR
 MEDIUM: LUFT
 FLUIDE: AIR
 FLUIDO: ARIA

THERMAL RANGE OF APPLICATION :
 THERMISCHER ANWENDUNGSBEREICH: -40°C...+80°C
 GAMME D'APPLICATION THERMIQUE:
 CAMPO TERMICO D'APPLICAZIONE :

WORKING PRESSURE :
 BETRIEBSDRUCK : pe = MAX.10 bar
 PRESSION D'UTILISATION:
 PRESSIONE DI ESERCIZIO:

NOMINAL DIAMETER :
 NENNWEITE : 78 mm² = Ø10
 DIAMETRE NOMINAL :
 DIAMETRO NOMINALE:

- 1 INLET PRESSURE
 EINGESTEUERTER DRUCK
 PRESSION D'ALIMENTATION
 PRESSIONE DI ALIMENTAZIONE
- 2 OUTLET PRESSURE
 AUSGESTEUERTER DRUCK
 PRESSION DE SORTIE
 PRESSIONE DI USCITA
- 3 EXHAUST
 ENTLUEFTUNG
 ECHAPPEMENT
 SCARICO
- 41/42 CONTROL PRESSURE
 STEUERDRUCK
 PRESSION DE COMMANDE
 PRESSIONE DI COMANDO



WEEK / YEAR OF MANUFACTURE
 FERTIGUNGSWOCHE / -JAHR
 SEMAINE / ANNEE DE FABRICATION
 SETTIMANA / ANNO DELLA FABRICAZIONE

DATA MATRIX CODE
 DATENMATRIXCODE
 CODE DE MATRICE DE DONNEES
 CODICE MATRICE DATI

MAX.PERMISSIBLE TORQUE:
 MAX.ZULAESSIGES ANZUGSMOMENT:
 MAXI.COUPLE DE SERRAGE ADMISSIBLE:
 MAX.COPPIA DI SERRAGGIO AMMISSIBILE:

PORT 1;2:
 ANSCHLUSS 1;2: 53 Nm
 ORIFICE 1;2:

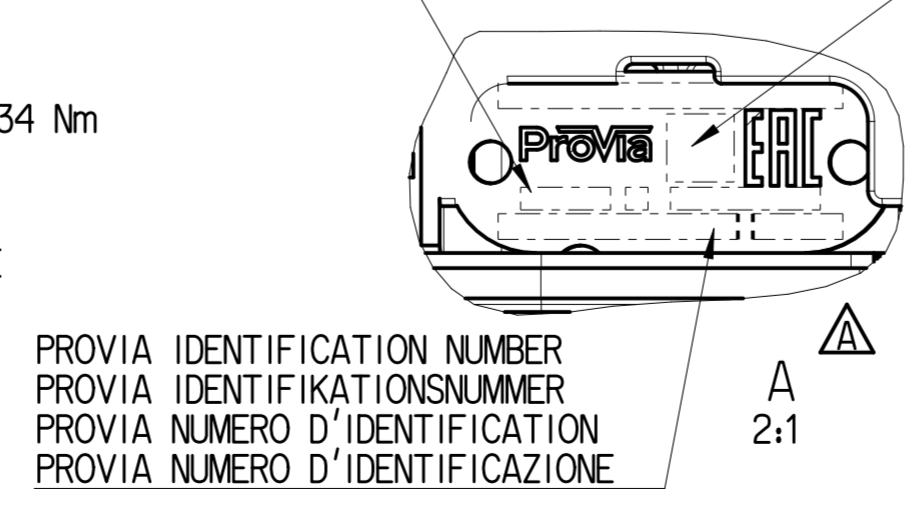
PORT 41/42:
 ANSCHLUSS 41/42: 34 Nm
 ORIFICE 41/42:
 ORIFIZIO 41/42:

INSTALLATION POSITION:
 EXHAUST FACING DOWNWARDS (AXIS CENTRE OF THE DEVICE DEVIATES MAX.90° FROM VERTICAL)

EINBAULAGE:
 ENTLUEFTUNG NACH UNTEN (MITTELACHSE DES GERAETES MAX. 90° VON DER SENKRECHTEN ABWEICHEND)

POSITION D'INSTALLATION:
 ECHAPPEMENT VERS LE BAS (ECART DE L'AXE MEDIAN DE L'APPAREIL PAR RAPPORT A LA VERTICALE: 90° MAX.)

POSIZIONE DI MONTAGGIO:
 SCARICO VERSO IL BASSO (DEVIAZIONE ASSE APPARECCHIO RISPETTO ALLA VERTICALE: MAX.90°)



PROVIA IDENTIFICATION NUMBER
 PROVIA IDENTIFIKATIONSNUMMER
 PROVIA NUMERO D'IDENTIFICATION
 PROVIA NUMERO D'IDENTIFICAZIONE

General Specification: ISO 8015, JED-334-1, Size ISO 14405 LP		Copyright ZF®		ProVia		
Further Technical Data: Product Specification		Date	Signature		RELAY VALVE RELAISVENTIL VALVE RELAIS VALVOLA RELE	
Doc. Code: 035	Sheet: 1 To 5	2025-08-28	Drawn	Kaviya		
General Tolerances JED-261		2025-08-28	Checked	Pawlowski		
Range of Nominal Dimensions (± mm)		Dimensions in mm				
Class 1)	≤ 50	> 50 ≤ 180	> 180 ≤ 400	> 400		
Fine	±0.5	±1	±1.5	±2	Mass 0.758 kg Scale 1:1 (2:1) Material No. PRO 643 002 0 Date of first issue: 2019-08-07	
Medium	±1	±2	±3	±4		Doc.Code 005 Language ML Sheet 1/1
Coarse	±2	±3.5	±5	±6.5		
Tapped Holes acc. JED-388		A 2	CREO	ECN-No. 516312	Revision 1x	
1) Tolerance Class Applied Crossmarked		Techn. Resp. A		Replacement for 5220_AM		

Non e permesso copiare, o terzi o riprodurre questo documento, ne utilizzare il contenuto o renderlo comunque noto o terzi senza autorizzazione esplicita. Ogni infrazione costituisce un evidente abuso e comportera il risarcimento dei danni subiti. E' fatta riserva di tutti i diritti derivanti da brevetti o modelli.
 Toute communication ou reproduction de ce document, toute exploitation ou communication de son contenu sont interdites, sauf autorisation expresse. Tout manquement a cette regle constitue un abus evident et expose son auteur au versement de dommages et interets. Tous droits de propriete industrielle reserves, notamment en matiere de brevets et de modesles.
 Weitergabe sowie Vervielfaltigung dieser Unterlagen, Verwertung und Mitteilung ihres Inhalts nicht gestattet, soweit nicht ausdrücklich anders angedeutet. Zuwiderhandlungen stellen einen offensichtlichen Missbrauch dar und verpflichten zu Schadensersatz. Alle Rechte fuer den Fall der Patenterteilung oder Gebrauchsmuster-Eintragung vorbehalten.